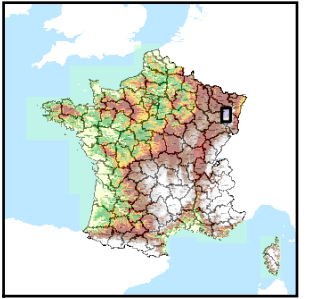


Code de l'Entité Hydrogéologique locale 145AA01



Nom de l'Entité Hydrogéologique Couches de Champenay, de Frapelle et Couches de St-Dié du Permien en Lorraine



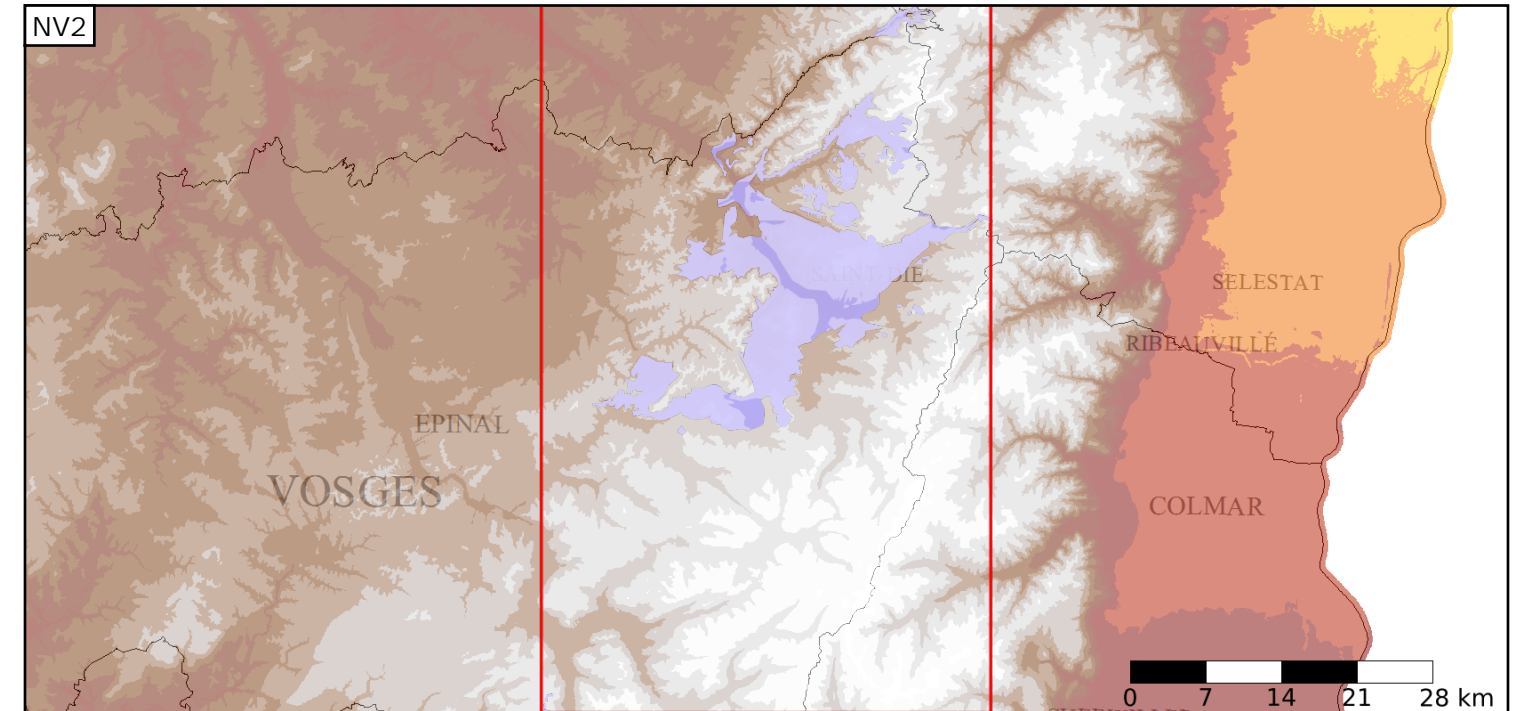
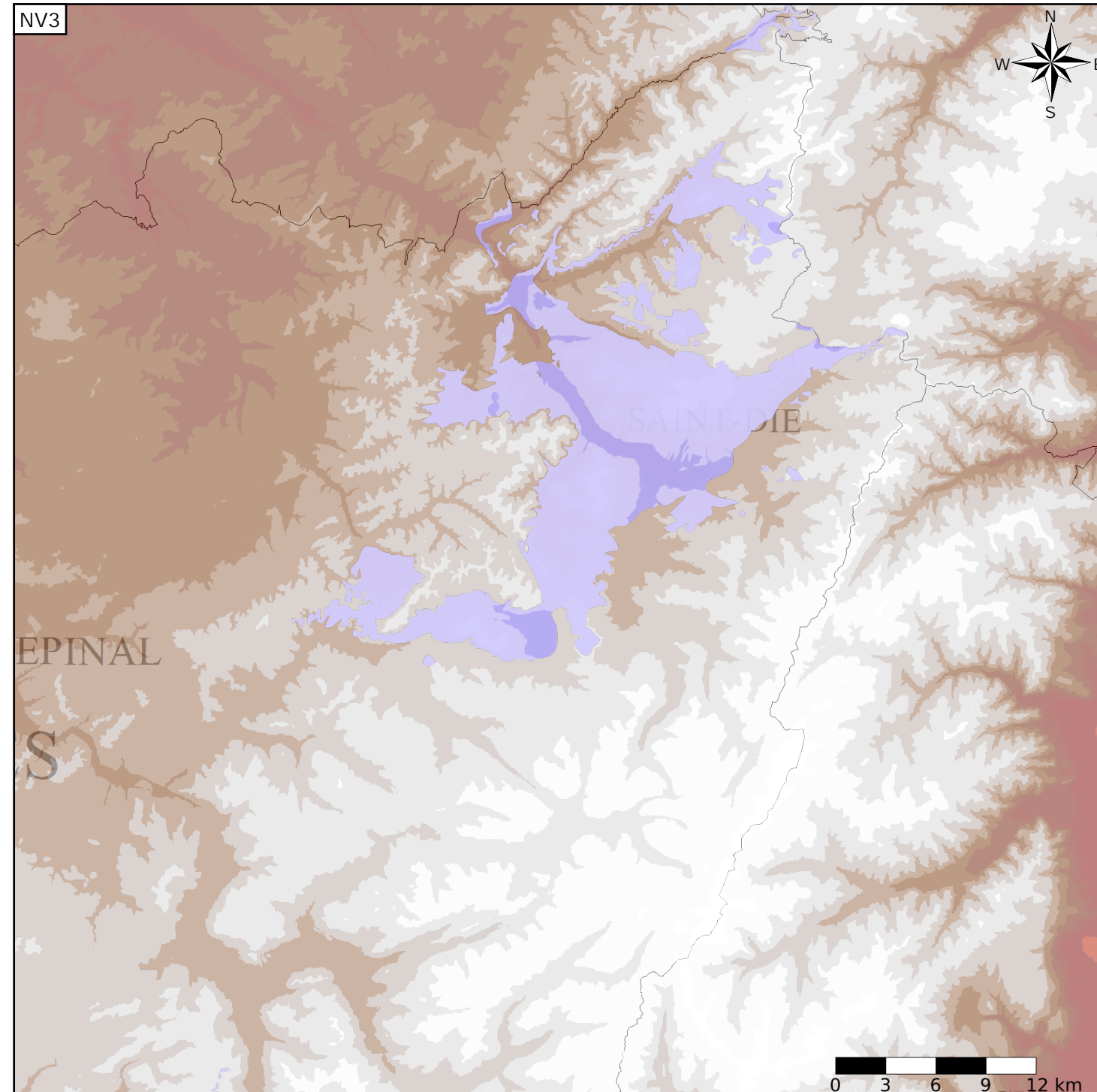
Caractéristiques de l'entité

- Nature : 5 Unité aquifère
- Etat : 2 Entité hydrogéologique à nappe libre
- Thème : 2 Sédimentaire
- Type de milieu : 2 Milieu fissuré
- Origine de la construction : 1 Carte géologique ou hydrogéologique

Est incluse dans l'Entité Hydrogéologique 145AA
Houiller du Carbonifère supérieur dans le bassin Rhin-Meuse

Evolution entre la BDLISA V0 et la V1 :

Type de modification : Aucune modification



Est incluse dans l'Entité Hydrogéologique 145
Formations du Dévonien au Carbonifère supérieur ("Houiller") du bassin Rhin-Meuse

