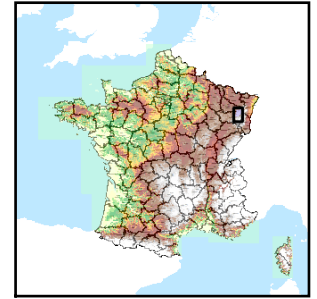


Code de l'Entité Hydrogéologique régionale 145AA

Nom de l'Entité Hydrogéologique Houiller du Carbonifère supérieur dans le bassin Rhin-Meuse



Caractéristiques de l'entité

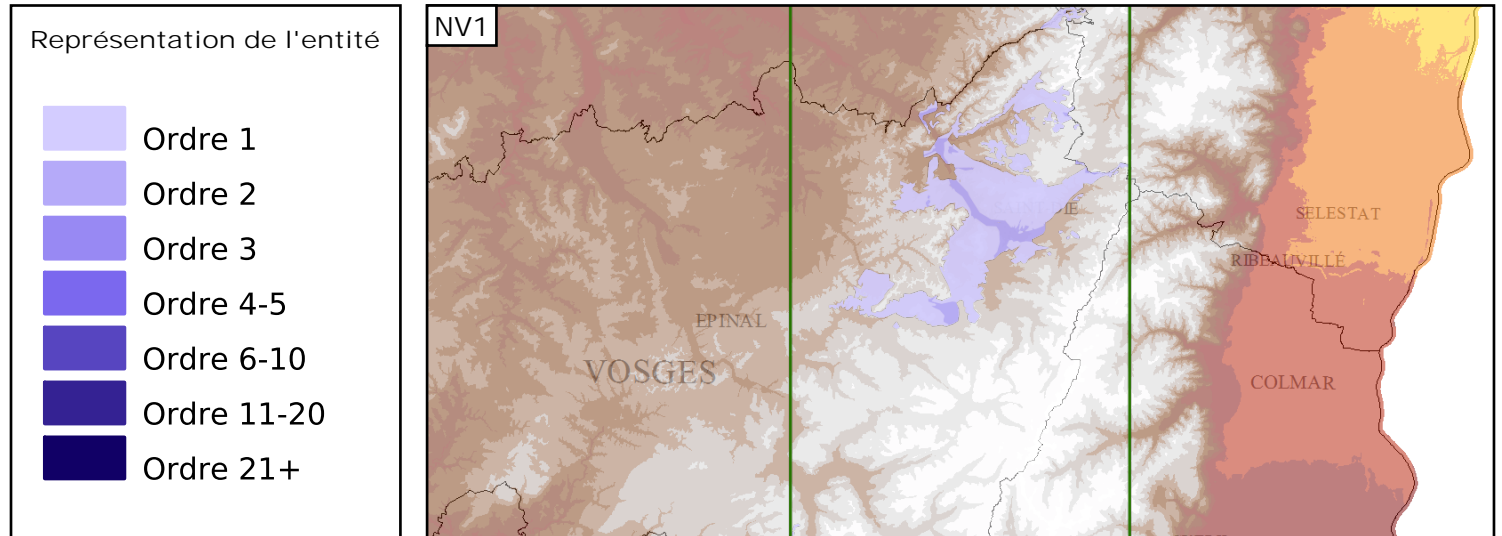
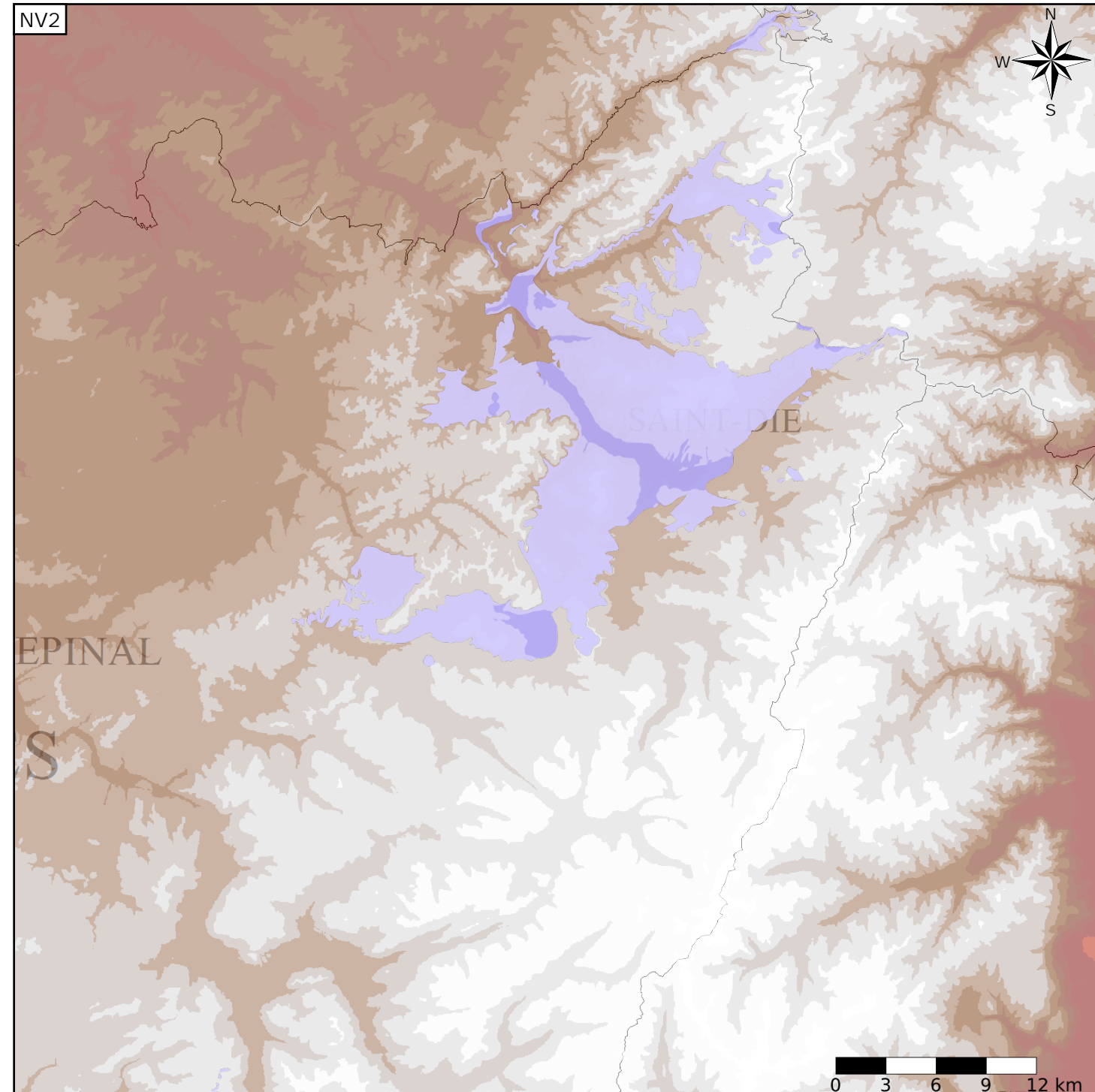
- Nature : 4 Domaine hydrogéologique
- Etat : ... Sans objet
- Thème : 2 Sédimentaire
- Type de milieu : 2 Milieu fissuré
- Origine de la construction : 4 Agrégation par héritage

Est incluse dans l'Entité Hydrogéologique 145

Formations du Dévonien au Carbonifère supérieur ("Houiller") du bassin Rhin-Meuse

Evolution entre la BDLISA V0 et la V1 :

Type de modification : Aucune modification



Les entités locales suivantes sont rattachées à cette entité régionale

145AA01	Couches de Champenay, de Frapelle et Couches de St-Dié du Permien en Lorraine
---------	---