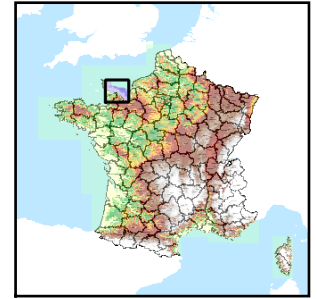


Code de l'Entité Hydrogéologique locale 144AA02



Nom de l'Entité Hydrogéologique Sables et grès du Trias moyen à supérieur dans le bassin de la Sinope en Basse-Normandie



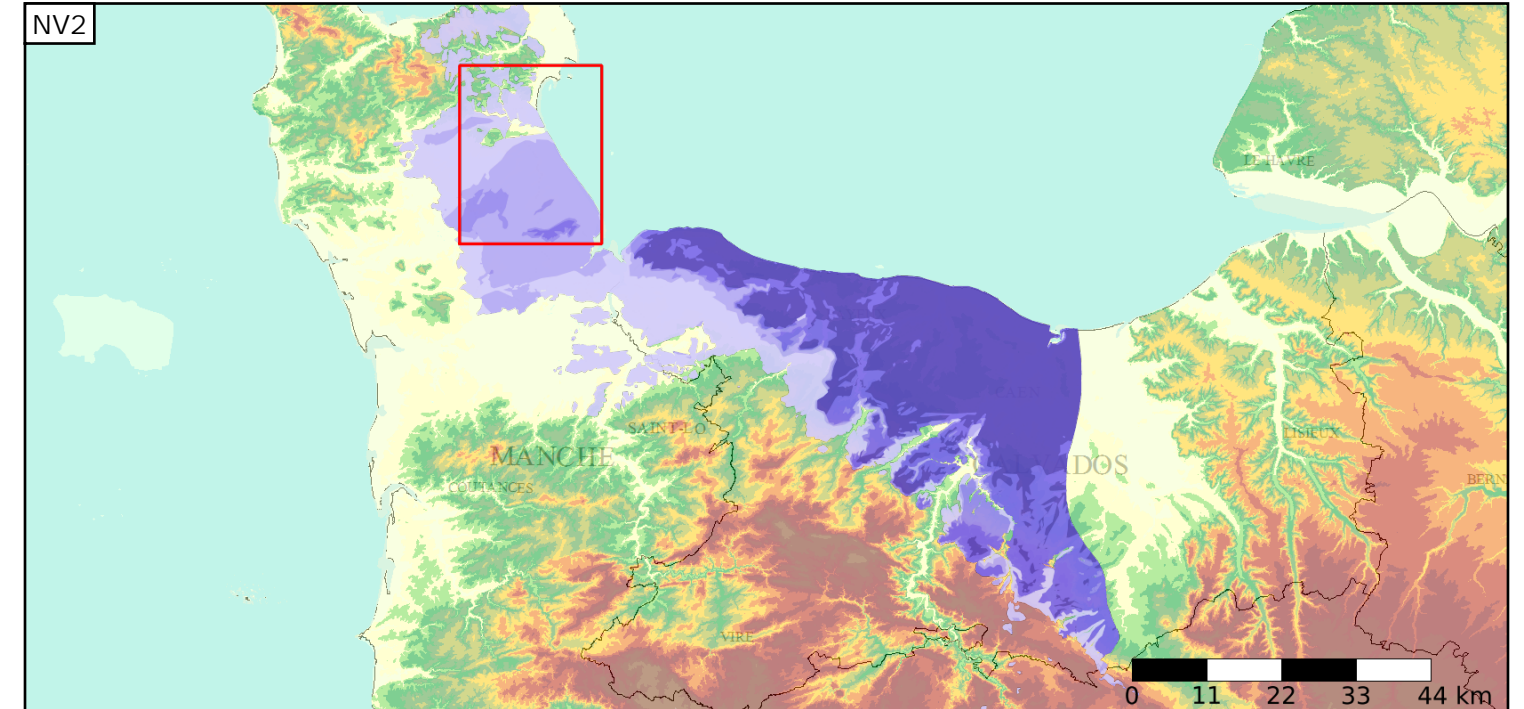
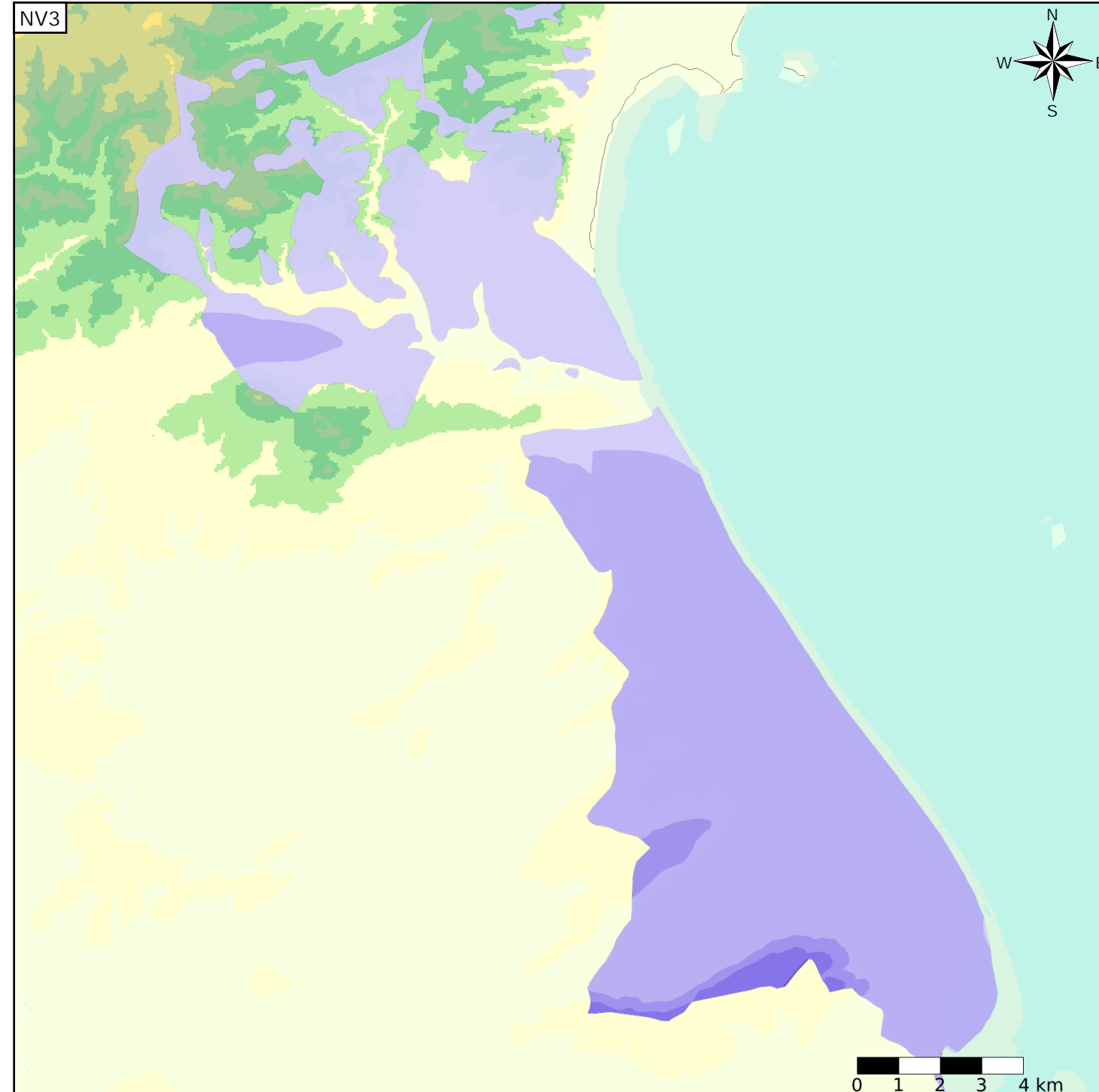
Caractéristiques de l'entité

- Nature : 5 Unité aquifère
- Etat : 3 Entité hydrogéologique à parties libres et captives
- Thème : 2 Sédimentaire
- Type de milieu : 1 Milieu poreux
- Origine de la construction : 1 Carte géologique ou hydrogéologique

Est incluse dans l'Entité Hydrogéologique 144AA
Sables et grès du Trias moyen à supérieur en Basse-Normandie

Evolution entre la BDLISA V0 et la V1 :

Type de modification : Mise(s) à jour mineure(s) des informations attributaires de l'entité



Est incluse dans l'Entité Hydrogéologique 144
Formations du Trias inférieur en Normandie

