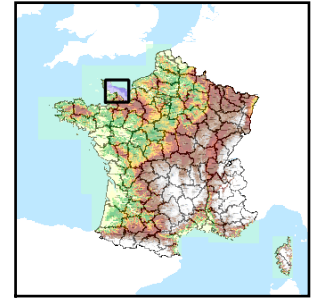


Code de l'Entité Hydrogéologique régionale 144AA



Nom de l'Entité Hydrogéologique Sables et grès du Trias moyen à supérieur en Basse-Normandie



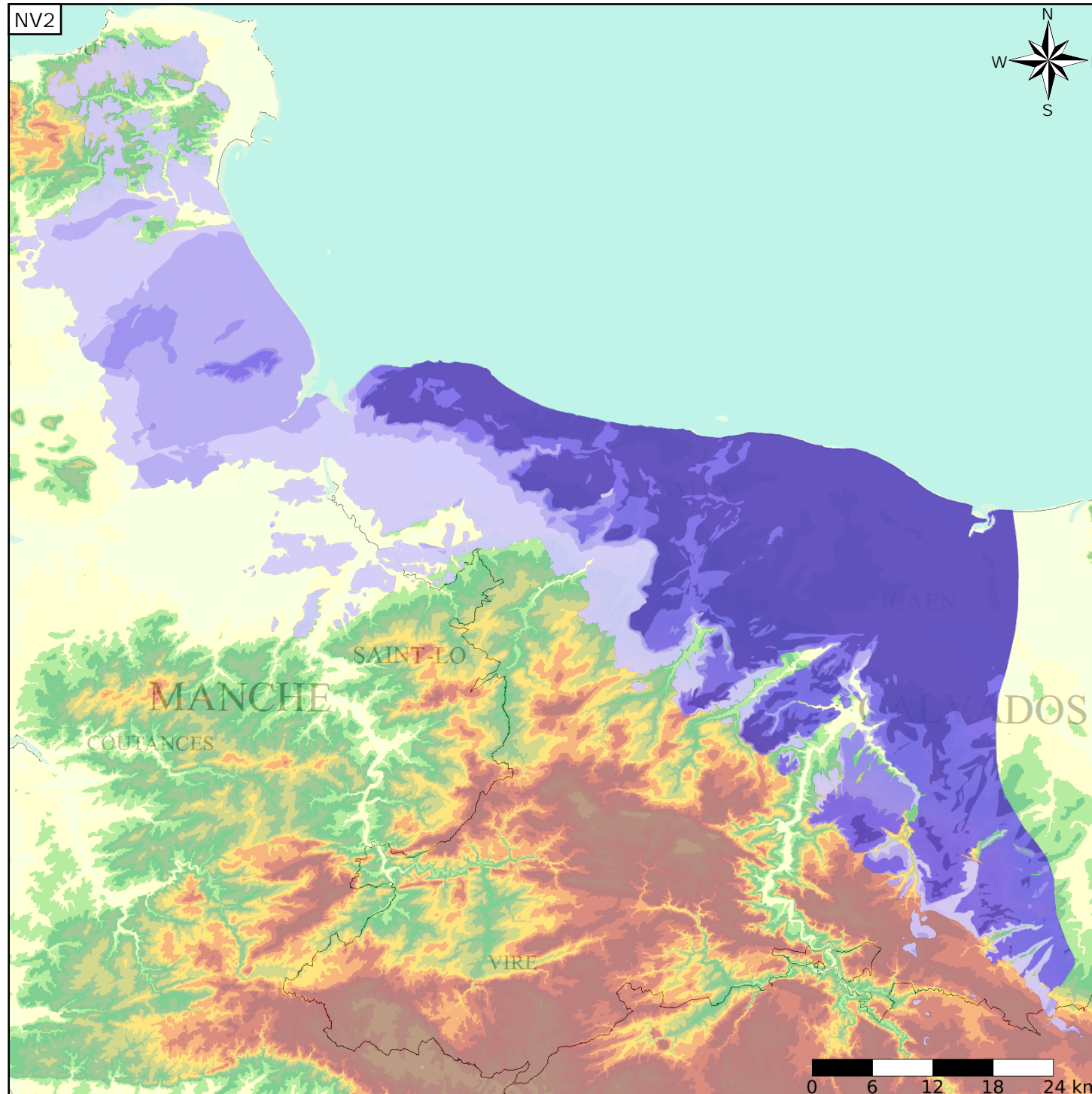
Caractéristiques de l'entité

Nature : 3 Système aquifère
 Etat : 3 Entité hydrogéologique à parties libres et captives
 Thème : 2 Sédimentaire
 Type de milieu : 1 Milieu poreux
 Origine de la construction : 4 Agrégation par héritage

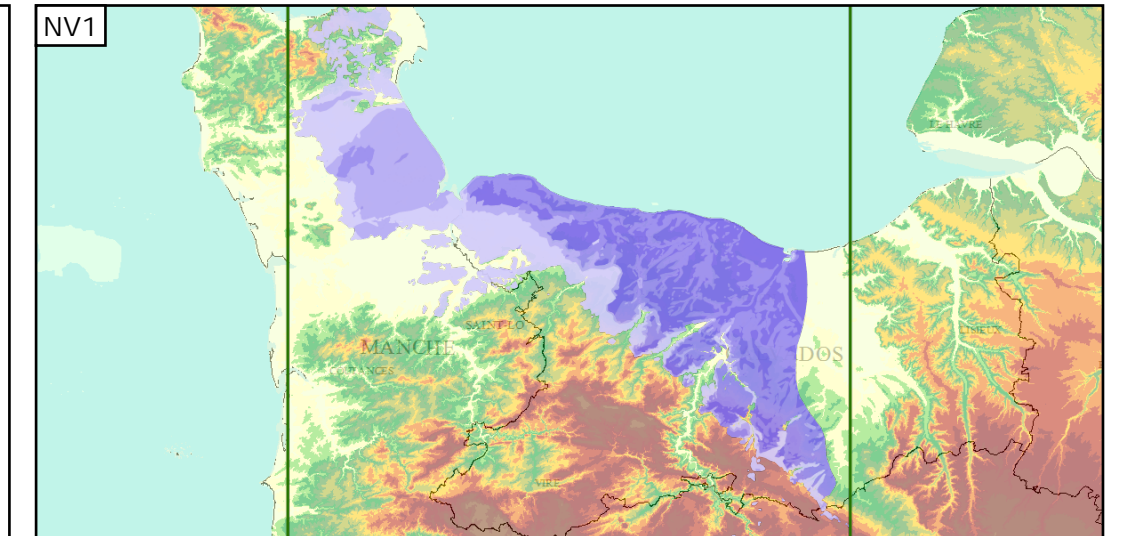
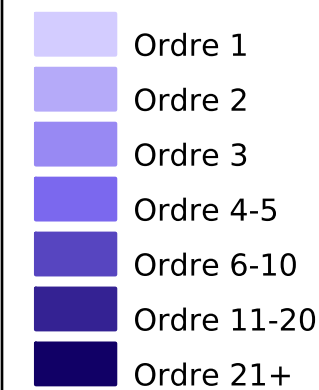
Est incluse dans l'Entité Hydrogéologique 144
 Formations du Trias inférieur en Normandie

Evolution entre la BDLISA V0 et la V1 :

Type de modification : Mise(s) à jour mineure(s) des informations attributaires de l'entité



Représentation de l'entité



Les entités locales suivantes sont rattachées à cette entité régionale

| | |
|---------|---|
| 144AA01 | Sables et grès du Trias moyen à supérieur dans le bassin de la Saire en Basse-Normandie |
| 144AA02 | Sables et grès du Trias moyen à supérieur dans le bassin de la Sinope en Basse-Normandie |
| 144AA03 | Sables et grès du Trias moyen à supérieur dans le bassin de la Douves en Basse-Normandie |
| 144AA04 | Sables et grès du Trias moyen à supérieur dans le bassin de l'Aure en Basse-Normandie |
| 144AA05 | Sables et grès du Trias moyen à supérieur dans le bassin de la Vire en Basse-Normandie |
| 144AA06 | Sables et grès du Trias moyen à supérieur dans le bassin de la Seulles en Basse-Normandie |
| 144AA07 | Sables et grès du Trias moyen à supérieur dans le bassin de l'Orne en Basse-Normandie |
| 144AA08 | Sables et grès du Trias moyen à supérieur dans le bassin de la Dives en Basse-Normandie |