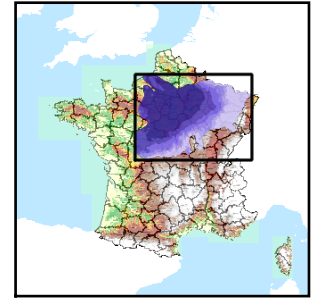


Code de l'Entité Hydrogéologique locale 143DA00



Nom de l'Entité Hydrogéologique NV3 absent, nom de l'entité NV2 : Dolomies et Marnes du Keuper dans le bassin Rhône-Méditerranée



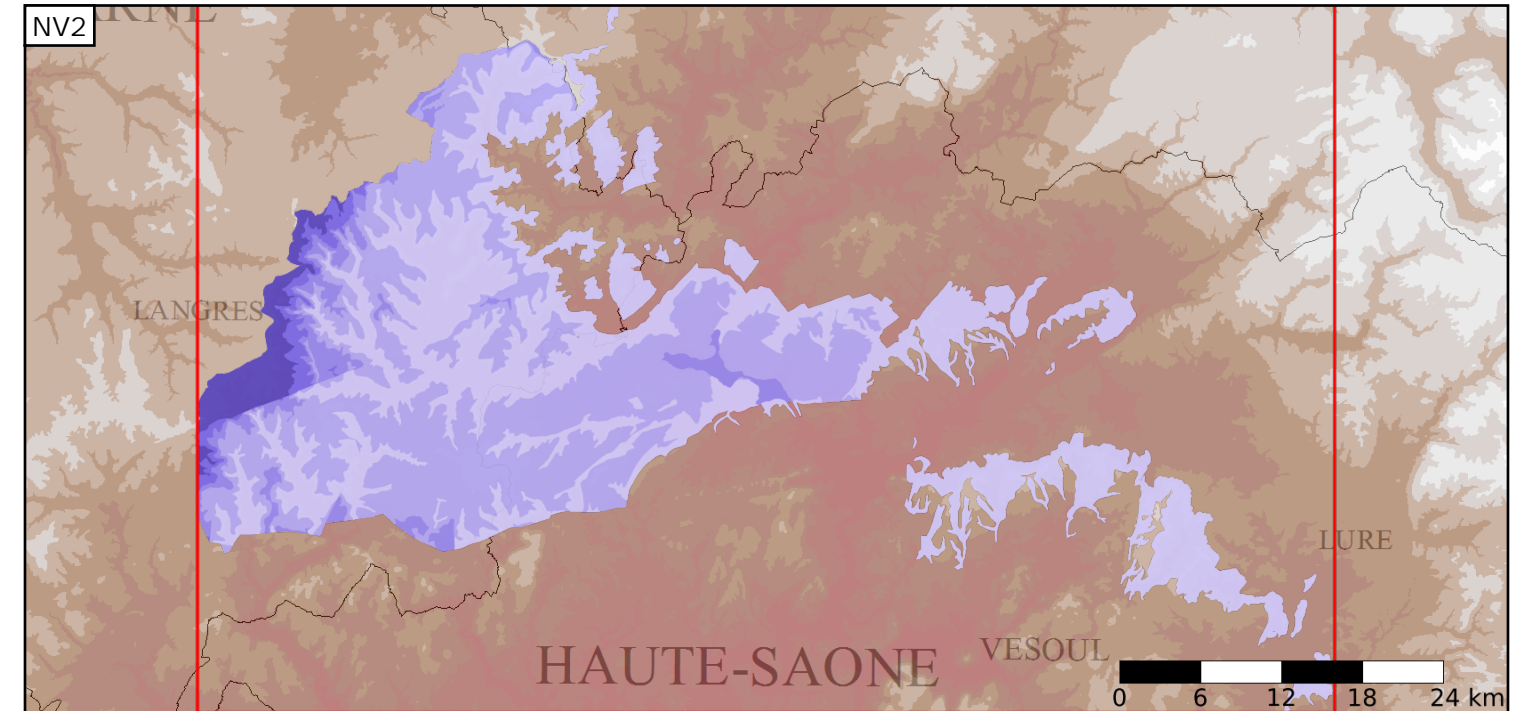
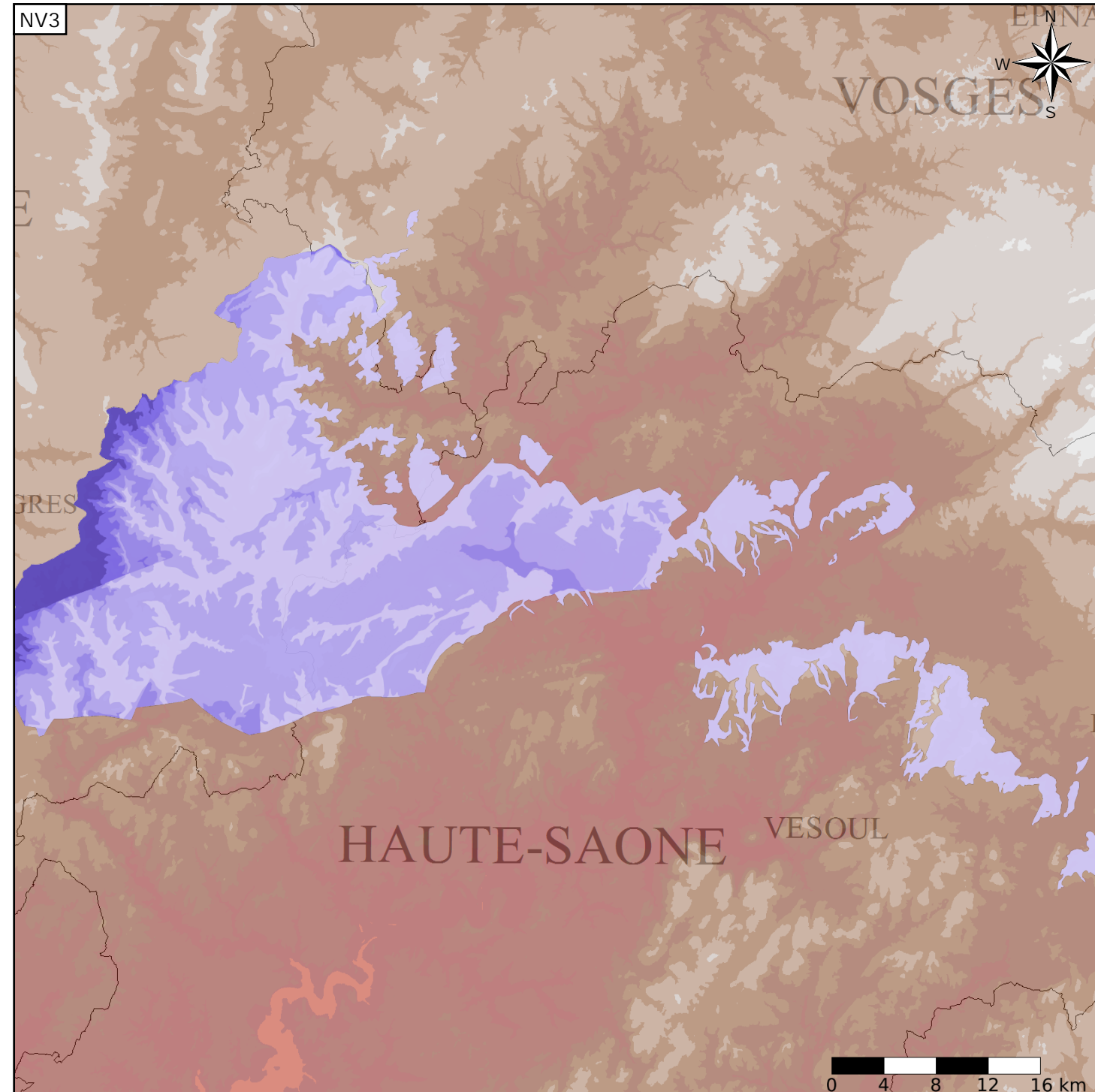
Caractéristiques de l'entité

- Nature : 5 Unité aquifère
- Etat : 3 Entité hydrogéologique à parties libres et captives
- Thème : 2 Sédimentaire
- Type de milieu : 9 Triple porosité : matricielle et karstique et de fractures
- Origine de la construction : 2 Complétude totale

Est incluse dans l'Entité Hydrogéologique 143DA
Dolomies et Marnes du Keuper dans le bassin Rhône-Méditerranée

Evolution entre la BDLISA V0 et la V1 :

Type de modification : Mise(s) à jour mineure(s) des informations attributaires de l'entité



Est incluse dans l'Entité Hydrogéologique 143
Grand système multicouche du Trias du bassin Parisien et de ses bordures

