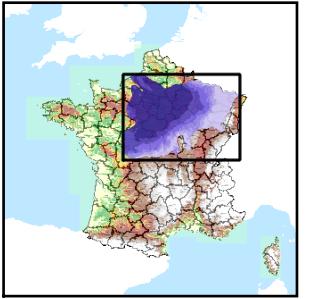


Code de l'Entité Hydrogéologique locale 143AK07



Nom de l'Entité Hydrogéologique Grès d'Annweiler et Grès de Senones du Buntsandstein en Lorraine dans le bassin Rhône Méditerranée



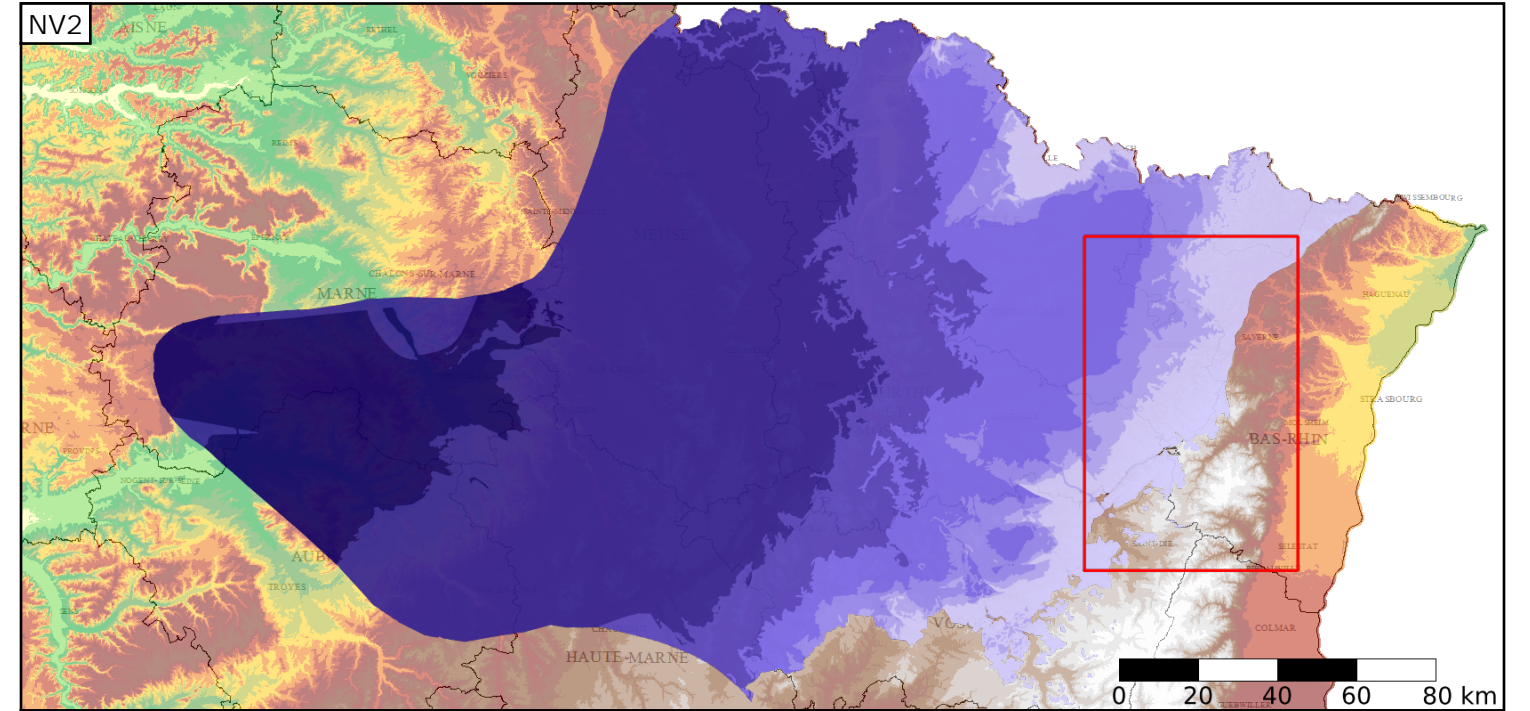
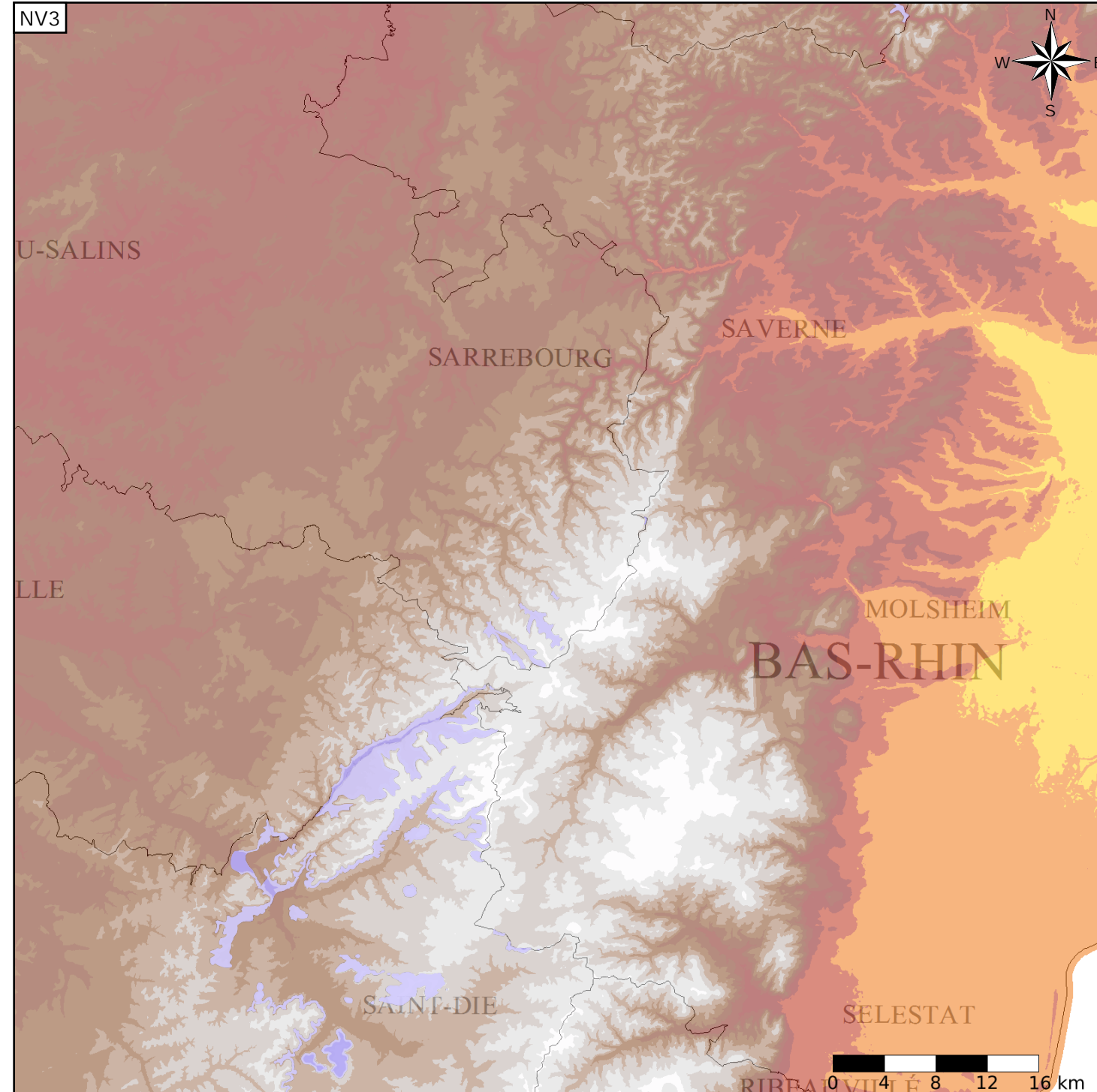
Caractéristiques de l'entité

- Nature : 6 Unité semi-perméable
- Etat : 3 Entité hydrogéologique à parties libres et captives
- Thème : 2 Sédimentaire
- Type de milieu : 1 Milieu poreux
- Origine de la construction : 1 Carte géologique ou hydrogéologique

Est incluse dans l'Entité Hydrogéologique 143AK
Grès du Trias inf. du Bassin Parisien

Evolution entre la BDLISA V0 et la V1 :

Type de modification : Aucune modification



Est incluse dans l'Entité Hydrogéologique 143
Grand système multicouche du Trias du bassin Parisien et de ses bordures

