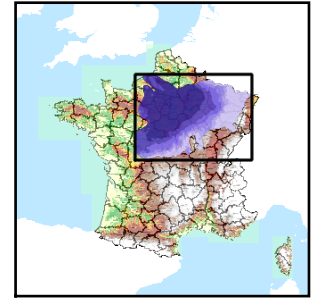


Code de l'Entité Hydrogéologique locale 143AK05



Nom de l'Entité Hydrogéologique Grès vosgien s.s. et Conglomérat inférieur de Lorraine et Grès Vosgiens indifférenciés du Buntsandstein et du Permien d'Alsace en Lorraine



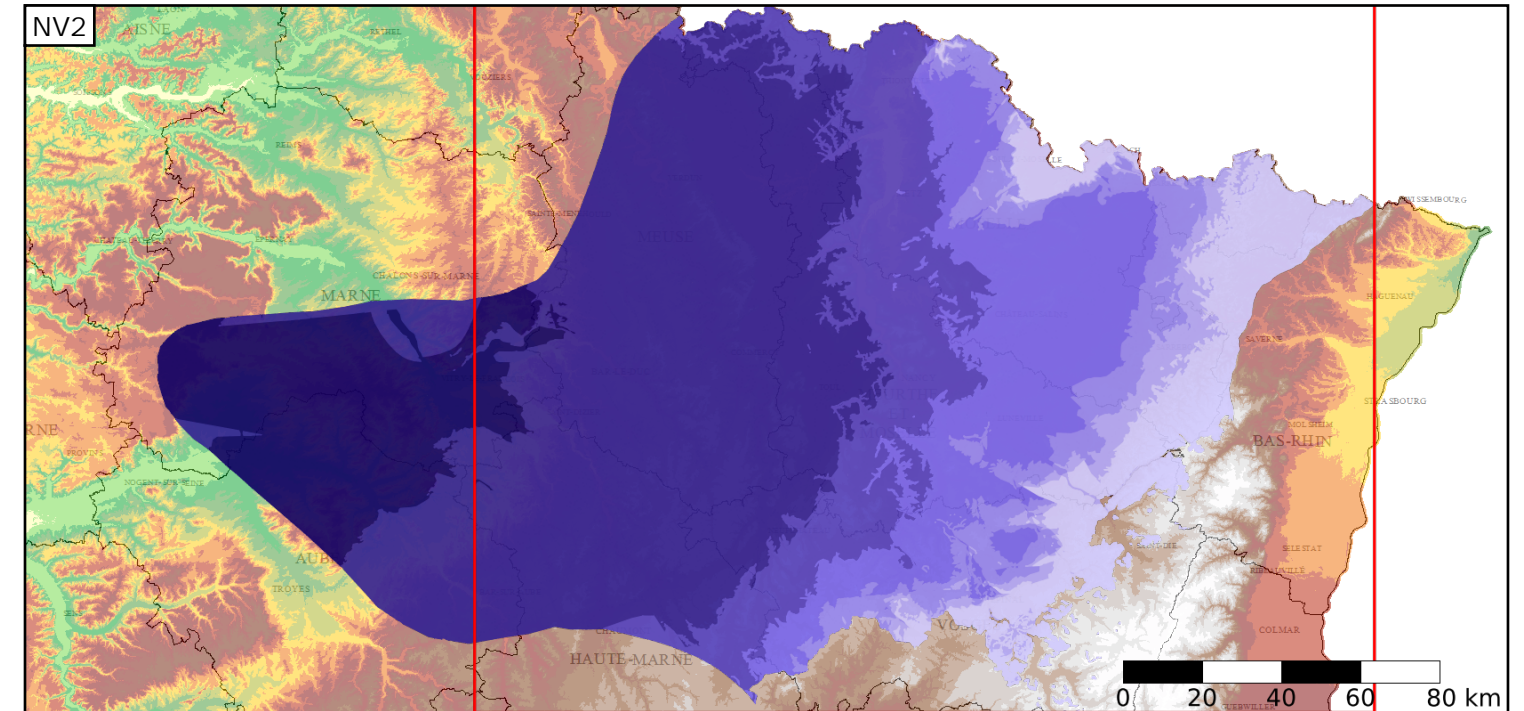
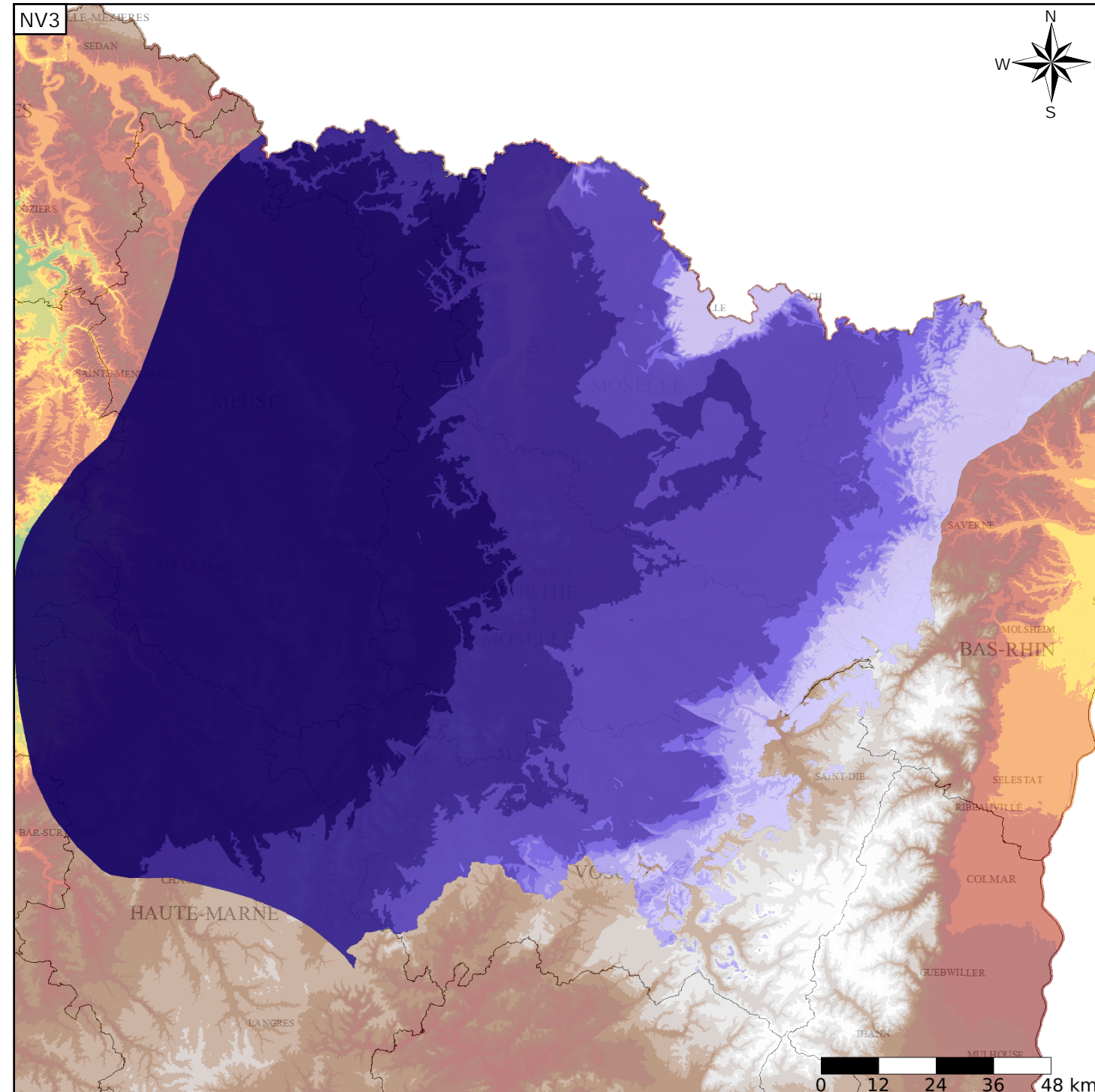
Caractéristiques de l'entité

- Nature : 5 Unité aquifère
- Etat : 3 Entité hydrogéologique à parties libres et captives
- Thème : 2 Sédimentaire
- Type de milieu : 4 Double porosité : matricielle et de fissures
- Origine de la construction : 1 Carte géologique ou hydrogéologique

Est incluse dans l'Entité Hydrogéologique 143AK
Grès du Trias inf. du Bassin Parisien

Evolution entre la BDLISA V0 et la V1 :

Type de modification : Mise(s) à jour mineure(s) des informations attributaires de l'entité



Est incluse dans l'Entité Hydrogéologique 143
Grand système multicouche du Trias du bassin Parisien et de ses bordures

