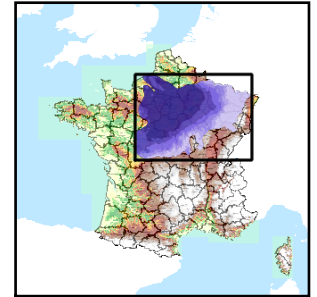


Code de l'Entité Hydrogéologique régionale 143AK

Nom de l'Entité Hydrogéologique Grès du Trias inf. du Bassin Parisien



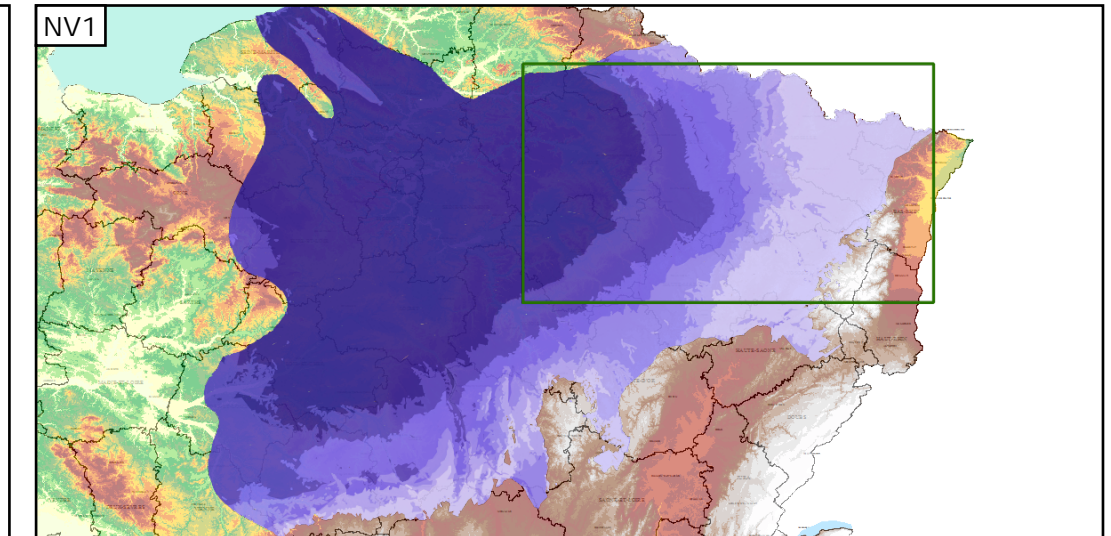
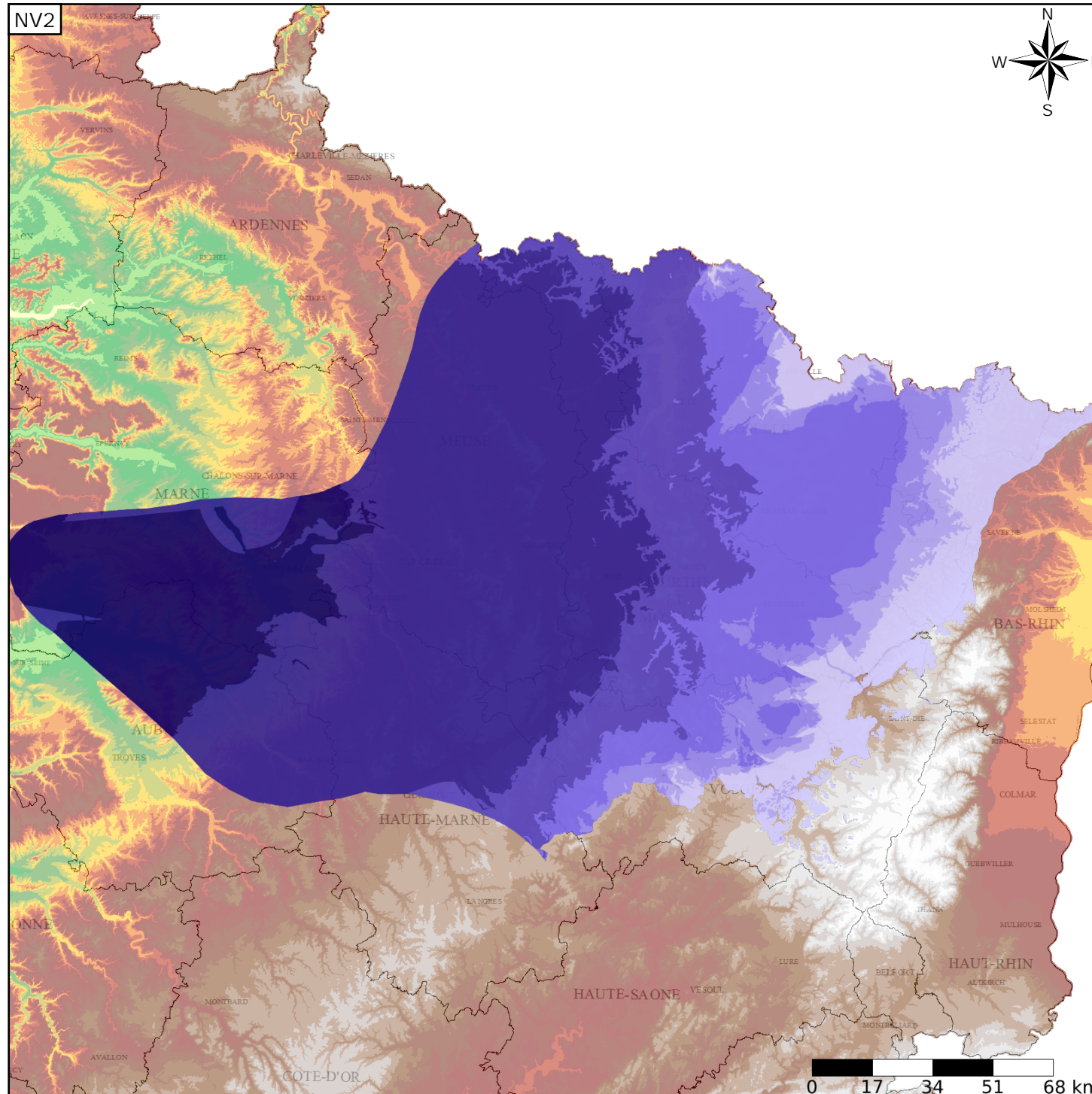
Caractéristiques de l'entité

- Nature : 3 Système aquifère
- Etat : ... Sans objet
- Thème : 2 Sédimentaire
- Type de milieu : 1 Milieu poreux
- Origine de la construction : 4 Agrégation par héritage

Evolution entre la BDLISA V0 et la V1 :

Type de modification : Aucune modification

Est incluse dans l'Entité Hydrogéologique 143  
Grand système multicouche du Trias du bassin Parisien et de ses bordures



Les entités locales suivantes sont rattachées à cette entité régionale

143AK01	Grès coquilliers du Muschelkalk inférieur et Grès à Voltzia (Trias inférieur) à l'est du Bassin Parisien (bassin Seine-Normandie et bassin Rhin-Meuse)
143AK03	Couches intermédiaires et Conglomérat principal du Buntsandstein supérieur à l'est du Bassin Parisien (bassin Seine-Normandie et bassin Rhin-Meuse)
143AK05	Grès vosgien s.s. et Conglomérat inférieur de Lorraine et Grès Vosgiens indifférenciés du Buntsandstein et du Permien d'Alsace en Lorraine
143AK07	Grès d'Annweiler et Grès de Senones du Buntsandstein en Lorraine dans le bassin Rhône Méditerranée