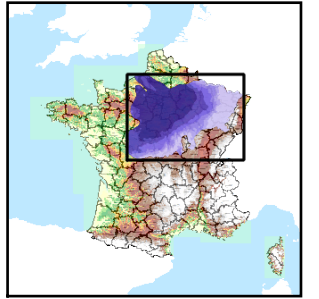


Code de l'Entité Hydrogéologique locale 143AJ01



Nom de l'Entité Hydrogéologique **Domaine marneux du Muschelkalk moyen (Trias moyen), Nord Franche-Comté dans le bassin Rhône-Méditerranée**



Caractéristiques de l'entité

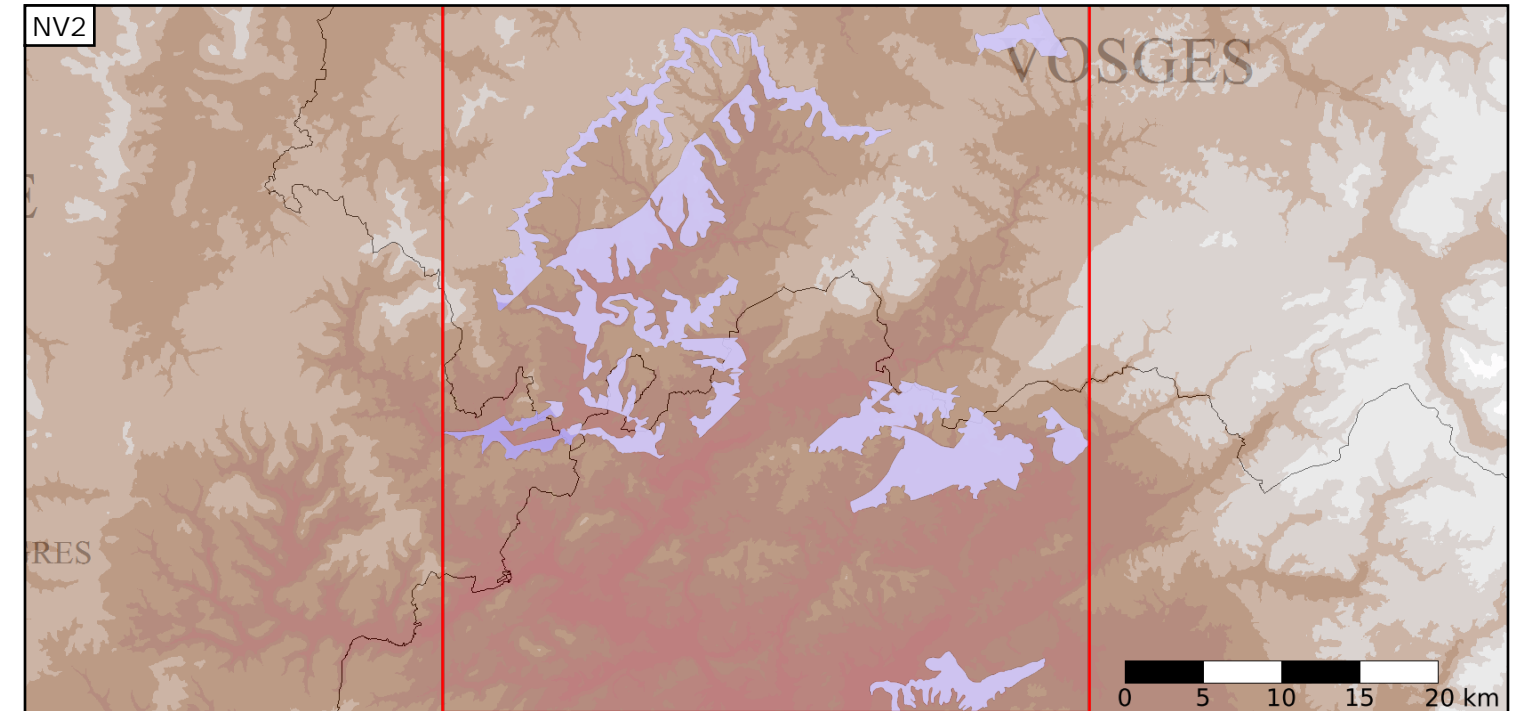
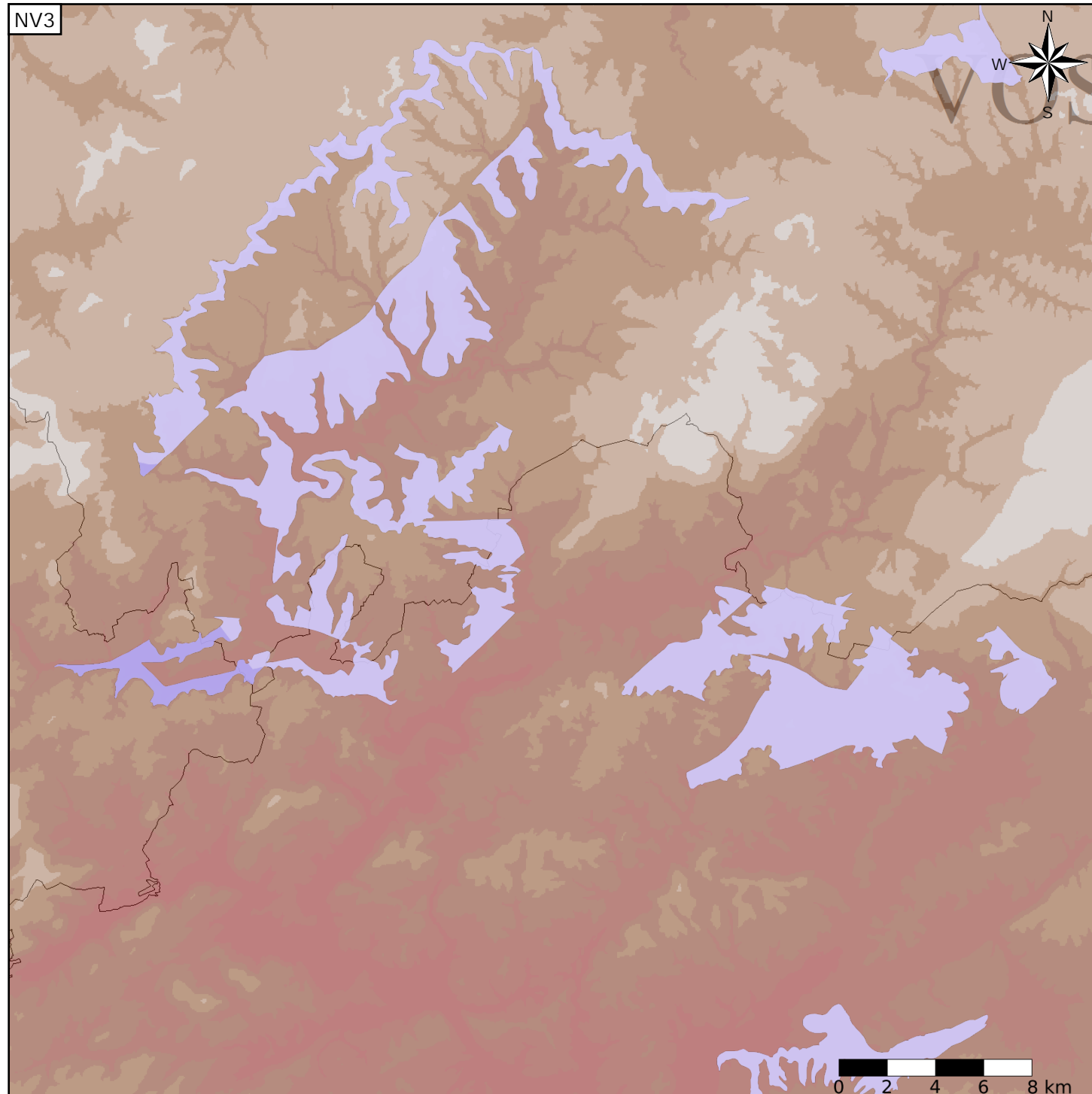
- Nature : 4 Domaine hydrogéologique
- Etat : 3 Entité hydrogéologique à parties libres et captives
- Thème : 2 Sédimentaire
- Type de milieu : 1 Milieu poreux
- Origine de la construction : 1 Carte géologique ou hydrogéologique

Evolution entre la BDLISA V0 et la V1 :

Type de modification : Aucune modification

Est incluse dans l'Entité Hydrogéologique 143AJ

Domaine marneux du Muschelkalk moyen (Trias moyen), Nord Franche-Comté dans le bassin Rhône-Méditerranée



Est incluse dans l'Entité Hydrogéologique 143
Grand système multicouche du Trias du bassin Parisien et de ses bordures

