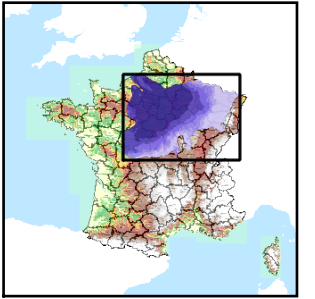


Code de l'Entité Hydrogéologique régionale 143AJ



Nom de l'Entité Hydrogéologique **Domaine marneux du Muschelkalk moyen (Trias moyen), Nord Franche-Comté dans le bassin Rhône-Méditerranée**



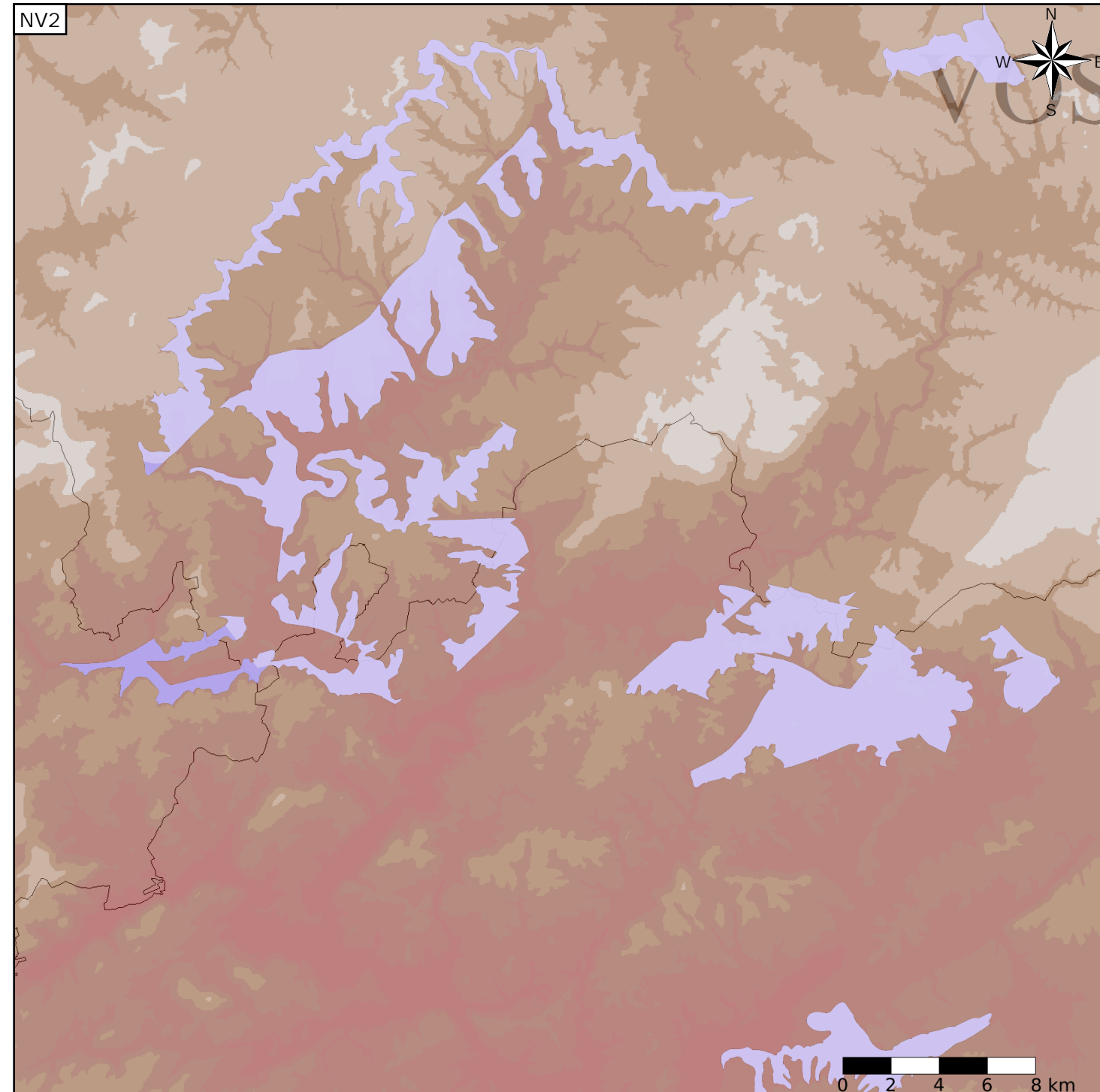
Caractéristiques de l'entité

- Nature : 4 Domaine hydrogéologique
- Etat : 3 Entité hydrogéologique à parties libres et captives
- Thème : 2 Sédimentaire
- Type de milieu : 1 Milieu poreux
- Origine de la construction : 1 Carte géologique ou hydrogéologique

Est incluse dans l'Entité Hydrogéologique 143
Grand système multicouche du Trias du bassin Parisien et de ses bordures

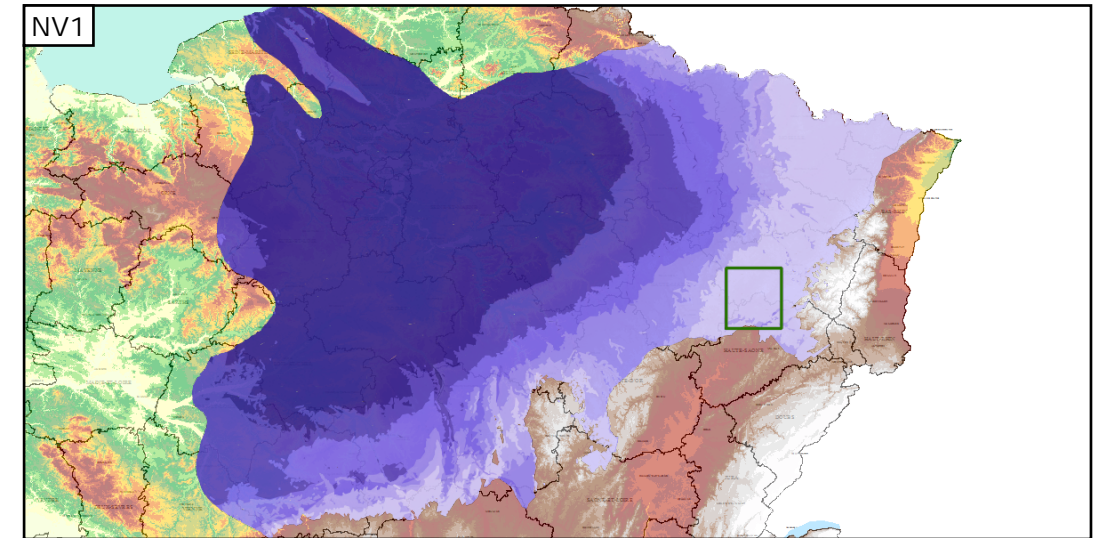
Evolution entre la BDLISA V0 et la V1 :

Type de modification : Aucune modification



Représentation de l'entité

- Ordre 1
- Ordre 2
- Ordre 3
- Ordre 4-5
- Ordre 6-10
- Ordre 11-20
- Ordre 21+



Les entités locales suivantes sont rattachées à cette entité régionale

143AJ01 | Domaine marneux du Muschelkalk moyen (Trias moyen), Nord Franche-Comté dans le bassin Rhône-Méditerranée