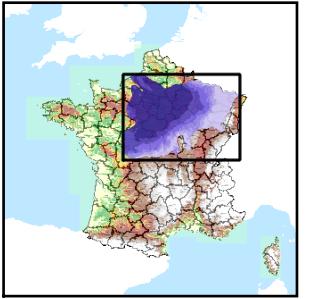


Code de l'Entité Hydrogéologique locale 143AI 99



Nom de l'Entité Hydrogéologique Marnes et argiles du Muschelkalk moyen et inférieur (Trias moyen) du Bassin Parisien, partie indifférenciée du Bassin Parisien



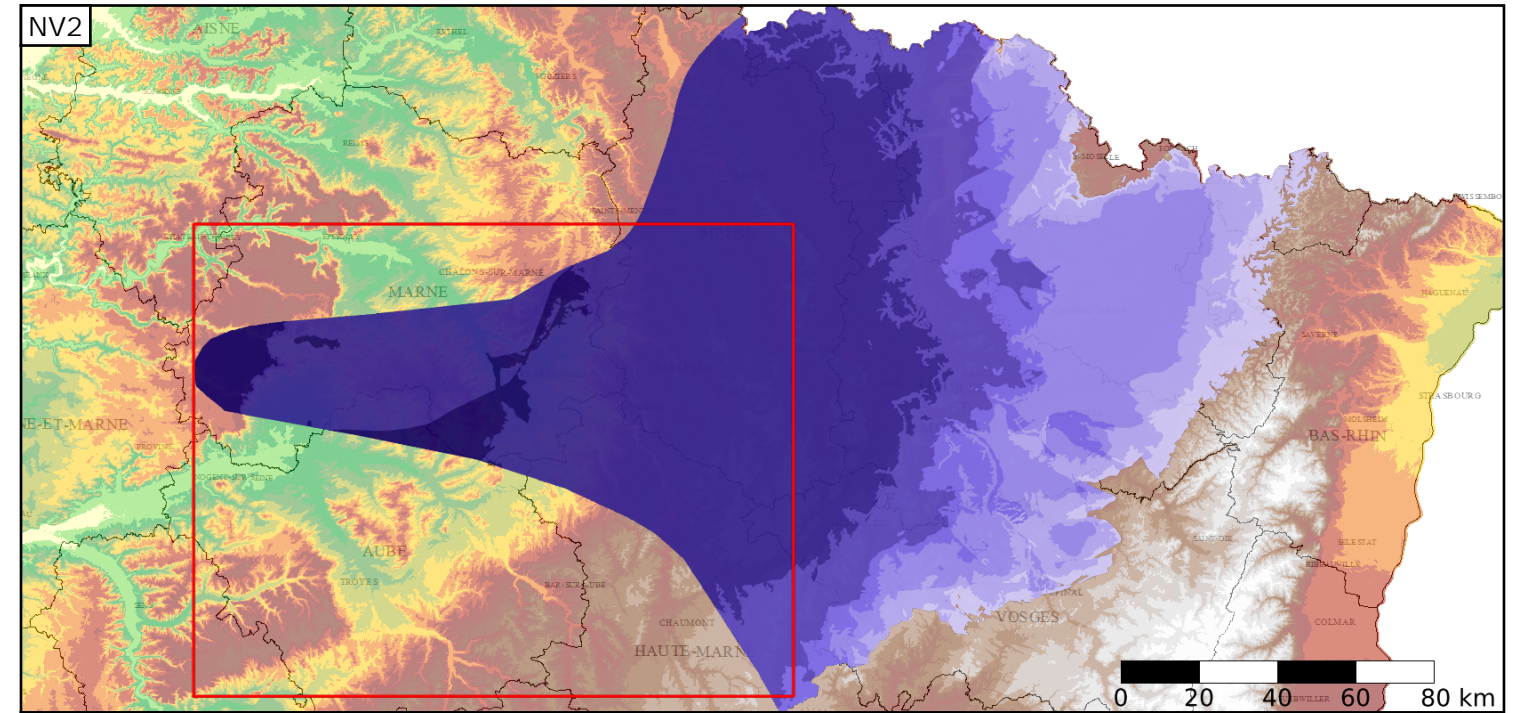
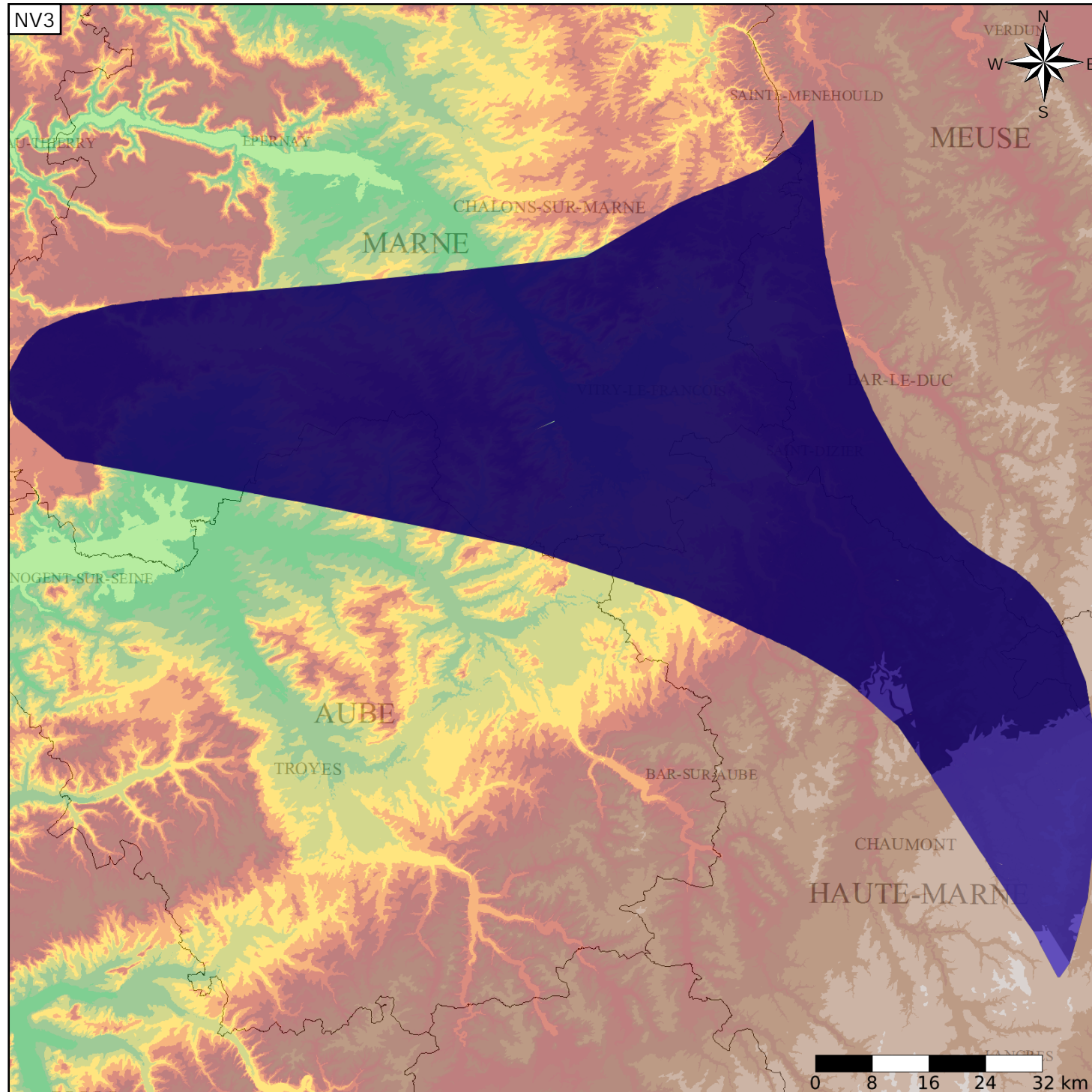
Caractéristiques de l'entité

- Nature : 7 Unité imperméable
- Etat : ... Sans objet
- Thème : 2 Sédimentaire
- Type de milieu : 1 Milieu poreux
- Origine de la construction : 1 Carte géologique ou hydrogéologique

Evolution entre la BDLISA V0 et la V1 :

Type de modification : Mise(s) à jour mineure(s) des informations attributaires de l'entité

Est incluse dans l'Entité Hydrogéologique 143AI
Marnes et Argiles du Muschelkalk moyen et inférieur (Trias moyen) du Bassin Parisien



Est incluse dans l'Entité Hydrogéologique 143
Grand système multicouche du Trias du bassin Parisien et de ses bordures

