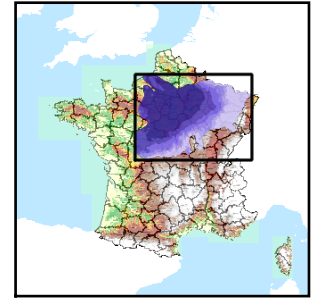


Code de l'Entité Hydrogéologique locale 143AI03



Nom de l'Entité Hydrogéologique Dolomie à Myophoria orbicularis, Marnes à Myacites (et Grès coquillier indifférencié) du Muschelkalk inférieur du Bassin Parisien



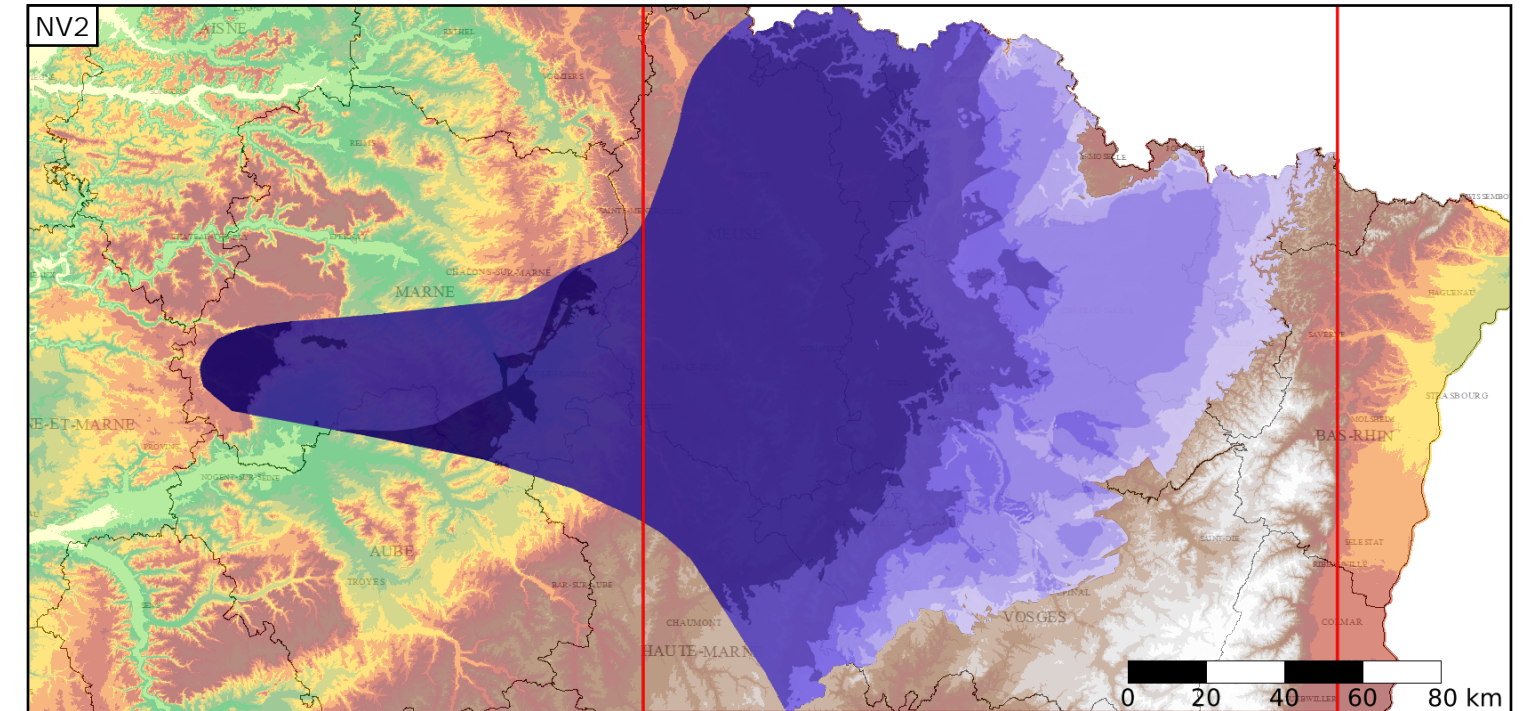
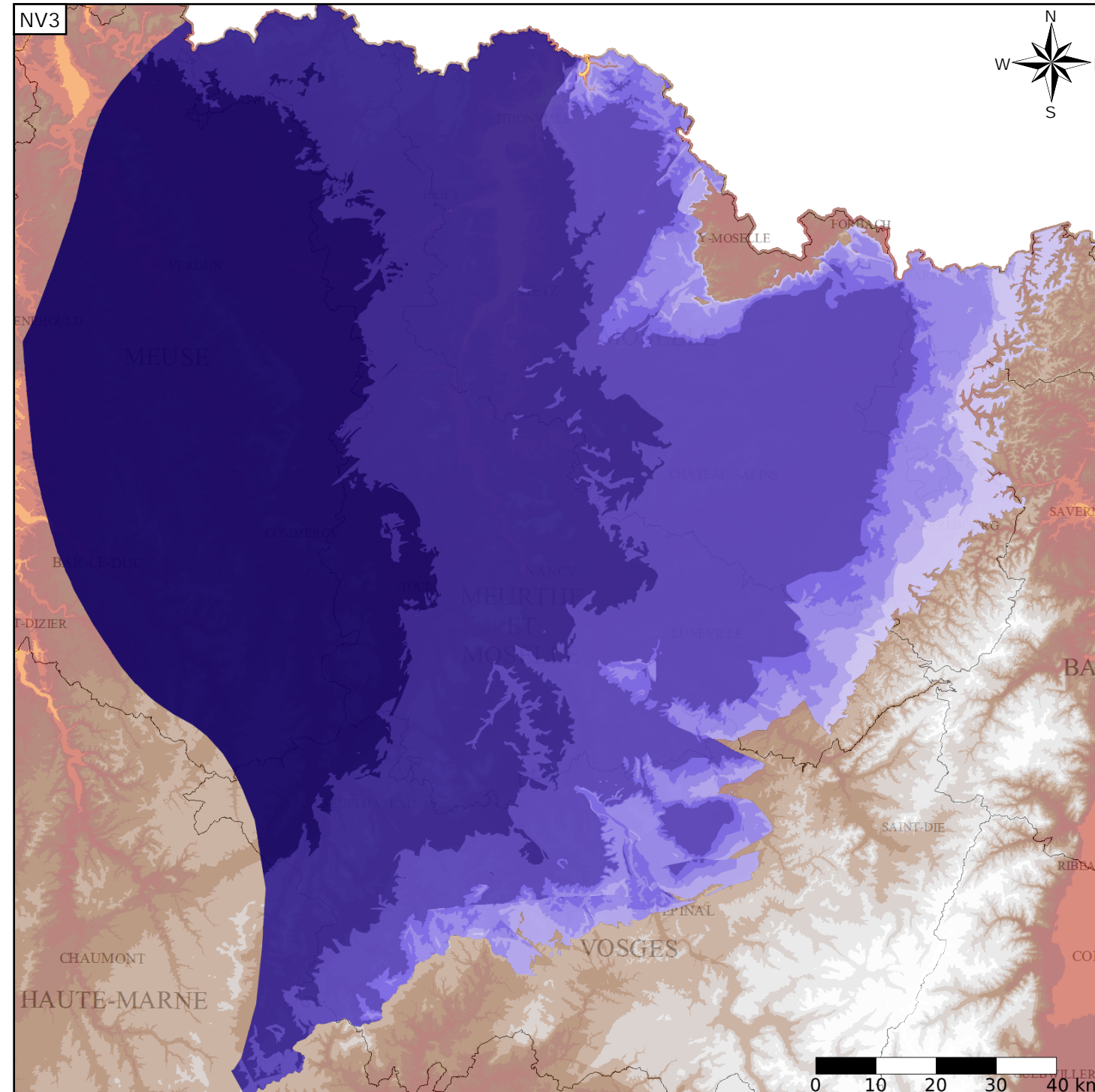
Caractéristiques de l'entité

- Nature : 6 Unité semi-perméable
- Etat : 3 Entité hydrogéologique à parties libres et captives
- Thème : 2 Sédimentaire
- Type de milieu : 2 Milieu fissuré
- Origine de la construction : 1 Carte géologique ou hydrogéologique

Est incluse dans l'Entité Hydrogéologique 143AI  
Marnes et Argiles du Muschelkalk moyen et inférieur (Trias moyen) du Bassin Parisien

Evolution entre la BDLISA V0 et la V1 :

Type de modification : Aucune modification



Est incluse dans l'Entité Hydrogéologique 143  
Grand système multicouche du Trias du bassin Parisien et de ses bordures

