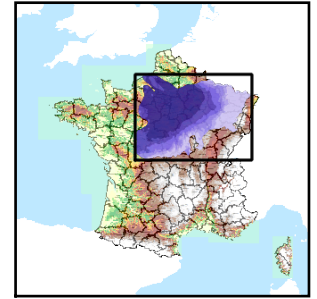


Code de l'Entité Hydrogéologique régionale 143AI

Nom de l'Entité Hydrogéologique Marnes et Argiles du Muschelkalk moyen et inférieur (Trias moyen) du Bassin Parisien



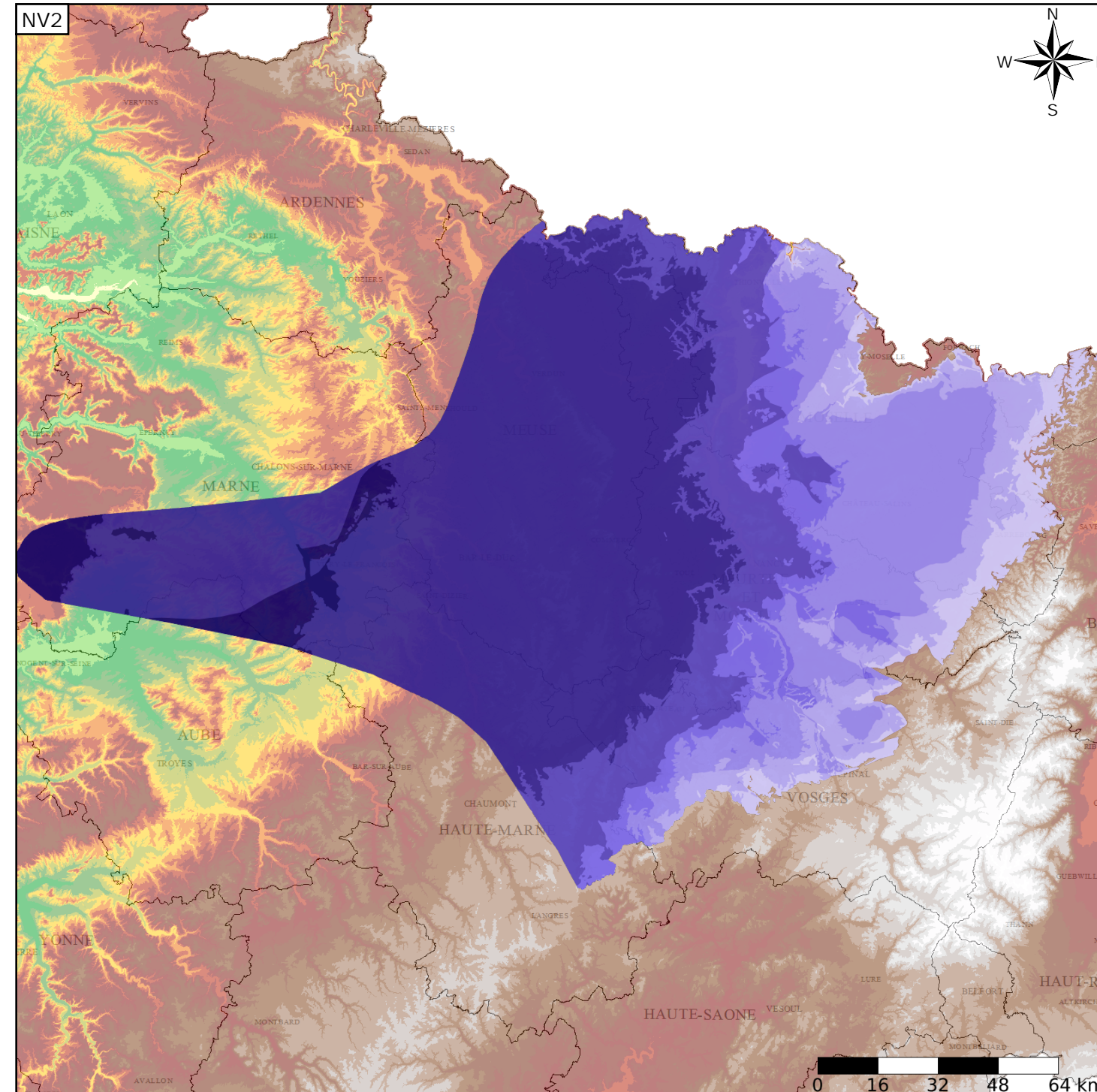
Caractéristiques de l'entité

- Nature : 4 Domaine hydrogéologique
- Etat : ... Sans objet
- Thème : 2 Sédimentaire
- Type de milieu : 1 Milieu poreux
- Origine de la construction : 4 Agrégation par héritage

Est incluse dans l'Entité Hydrogéologique 143
Grand système multicouche du Trias du bassin Parisien et de ses bordures

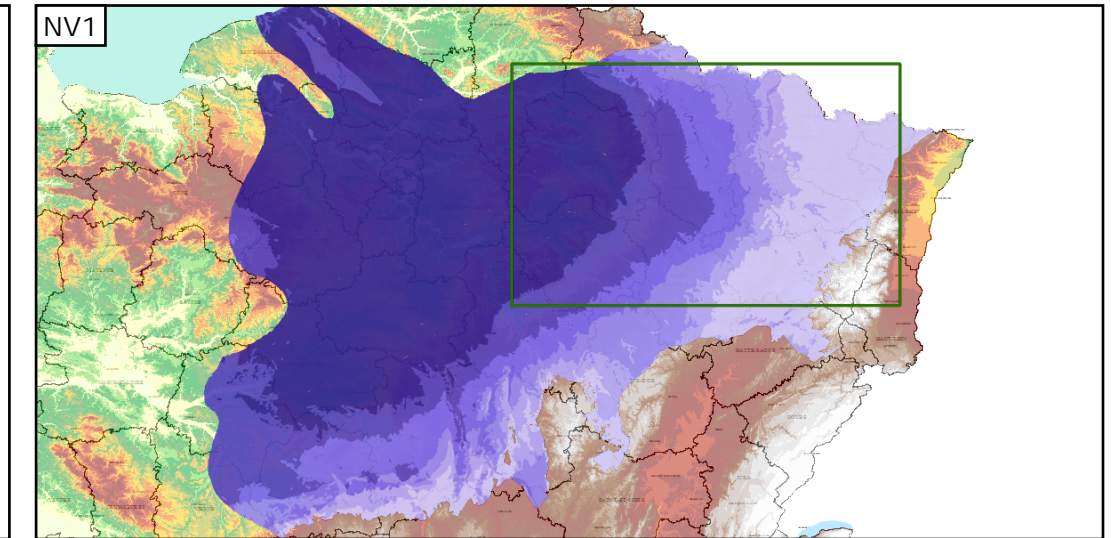
Evolution entre la BDLISA V0 et la V1 :

Type de modification : Aucune modification



Représentation de l'entité

- Ordre 1
- Ordre 2
- Ordre 3
- Ordre 4-5
- Ordre 6-10
- Ordre 11-20
- Ordre 21+



Les entités locales suivantes sont rattachées à cette entité régionale

- 143AI01 Couches grises et rouges du Muschelkalk moyen et inférieur du Bassin Parisien
- 143AI03 Dolomie à Myophoria orbicularis, Marnes à Myacites (et Grès coquillier indifférencié) du Muschelkalk inférieur du Bassin Parisien
- 143AI99 Marnes et argiles du Muschelkalk moyen et inférieur (Trias moyen) du Bassin Parisien, partie indifférenciée du Bassin Parisien