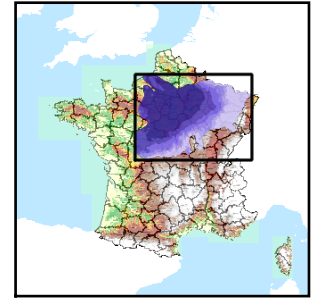


Code de l'Entité Hydrogéologique locale 143AF01



Nom de l'Entité Hydrogéologique Formations variées du Muschelkalk supérieur et Lettenkohle Nord Franche-Comté



Caractéristiques de l'entité

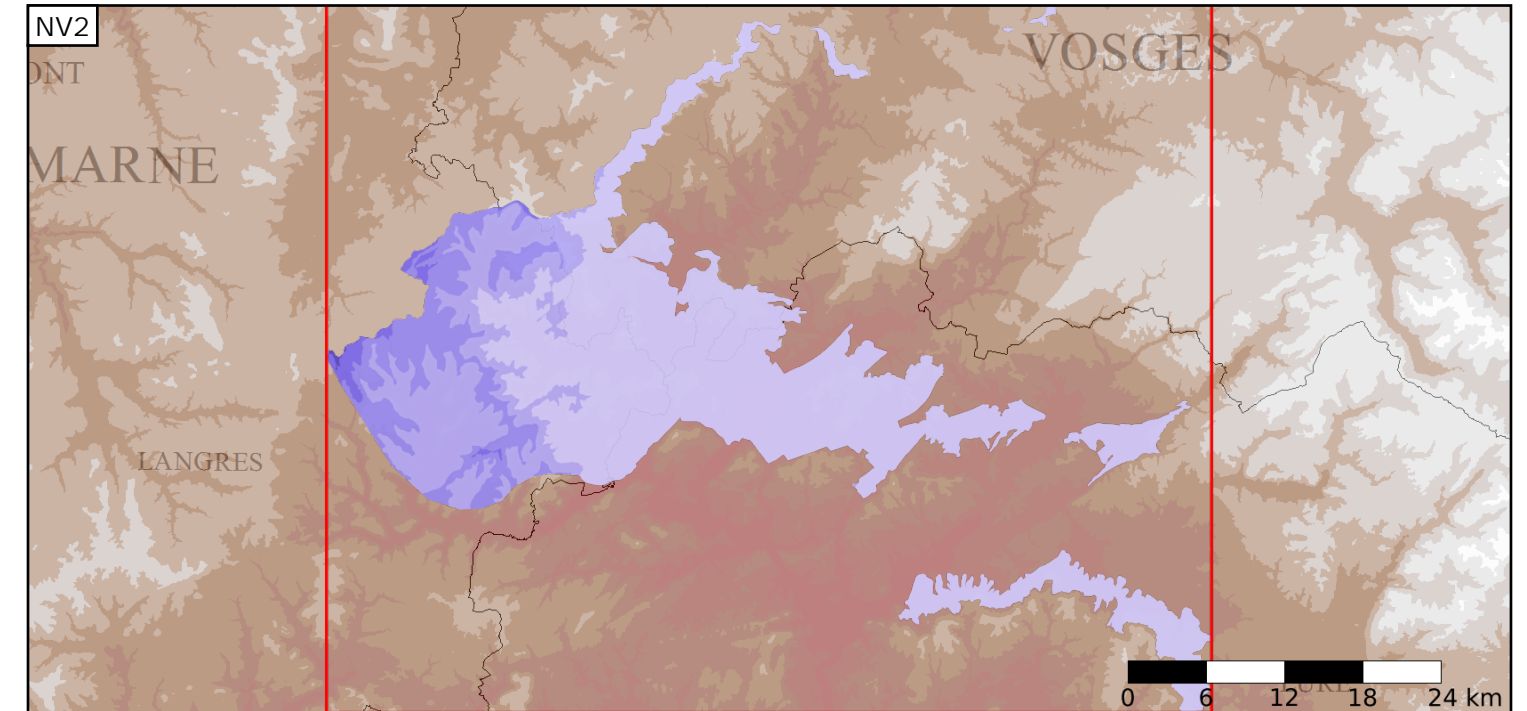
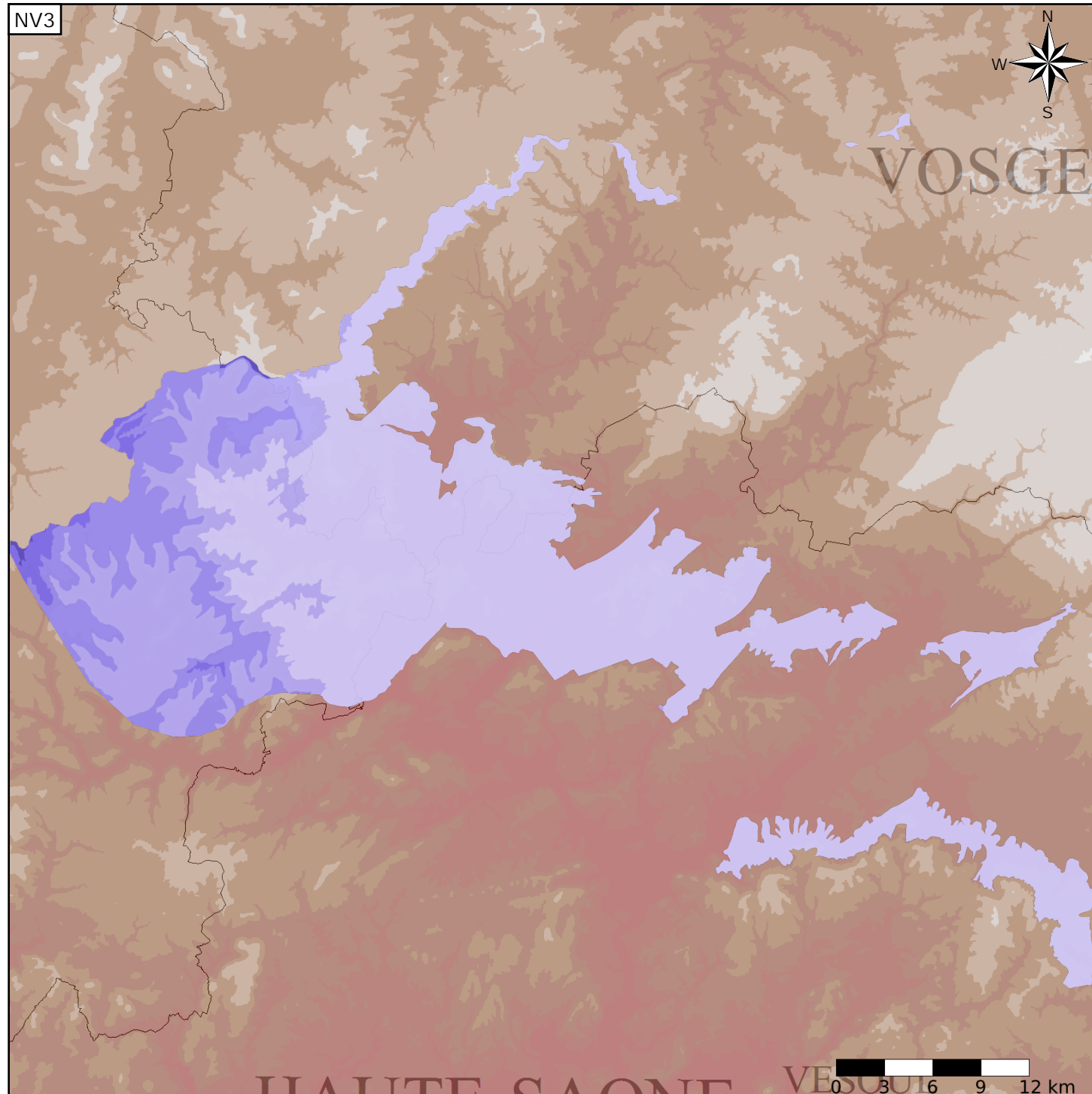
- Nature : 5 Unité aquifère
- Etat : 3 Entité hydrogéologique à parties libres et captives
- Thème : 2 Sédimentaire
- Type de milieu : 5 Double porosité : karstique et de fissures
- Origine de la construction : 1 Carte géologique ou hydrogéologique

Evolution entre la BDLISA V0 et la V1 :

Type de modification : Mise(s) à jour mineure(s) des informations attributaires de l'entité

Est incluse dans l'Entité Hydrogéologique 143AF

Formations variées du Muschelkalk supérieur et de la Lettenkohle (Trias moyen) Nord Franche-Comté (bassin Rhône-Méditerranée)



Est incluse dans l'Entité Hydrogéologique 143  
Grand système multicouche du Trias du bassin Parisien et de ses bordures

