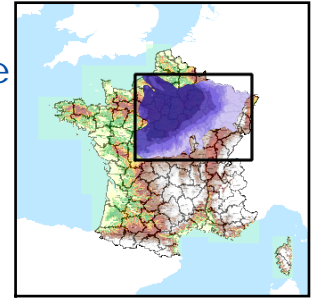


Code de l'Entité Hydrogéologique locale 143AE03



Nom de l'Entité Hydrogéologique Dolomie inférieure de la Lettenkohle d'Alsace et de Lorraine en Lorraine, Alsace et Champagne à l'est du Bassin Parisien (bassin Seine-Normandie et bassin Rhin-Meuse)



Caractéristiques de l'entité

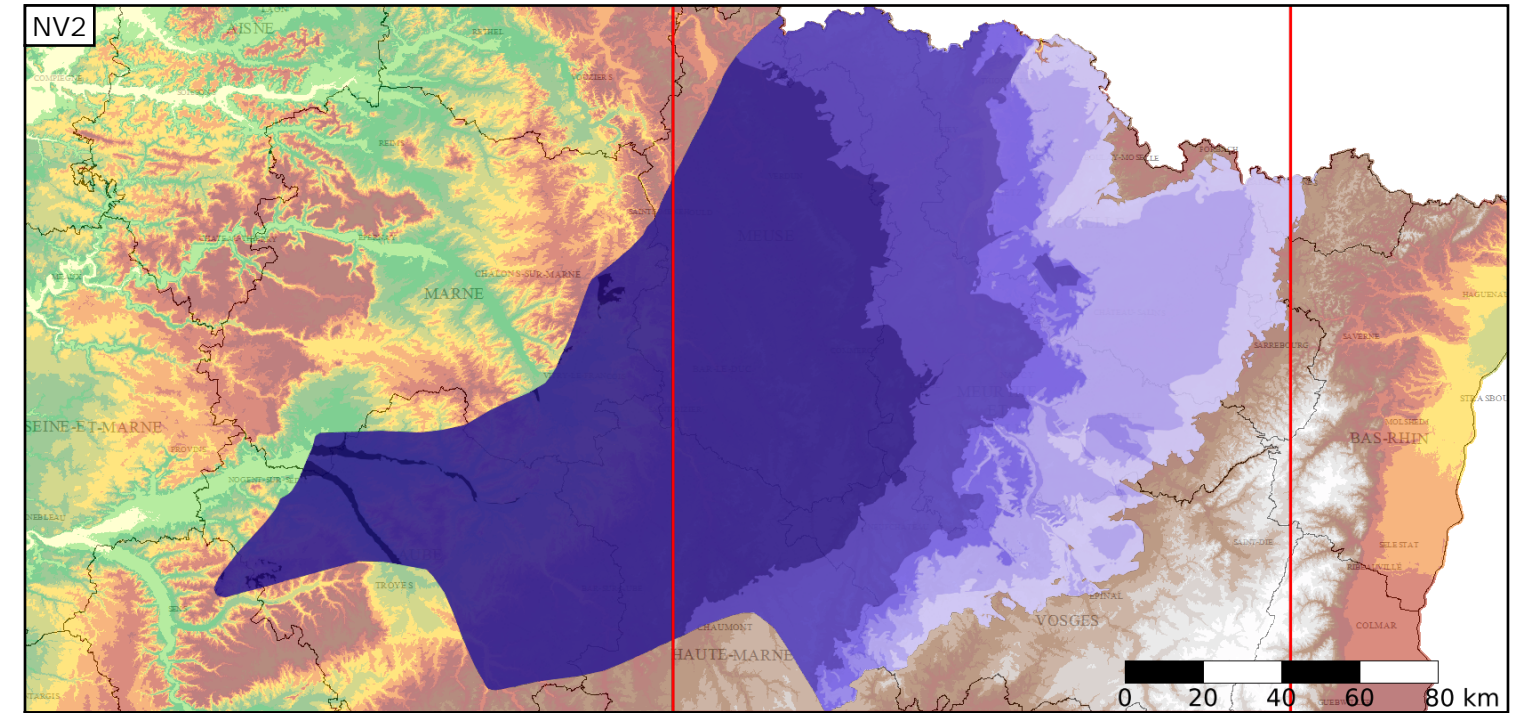
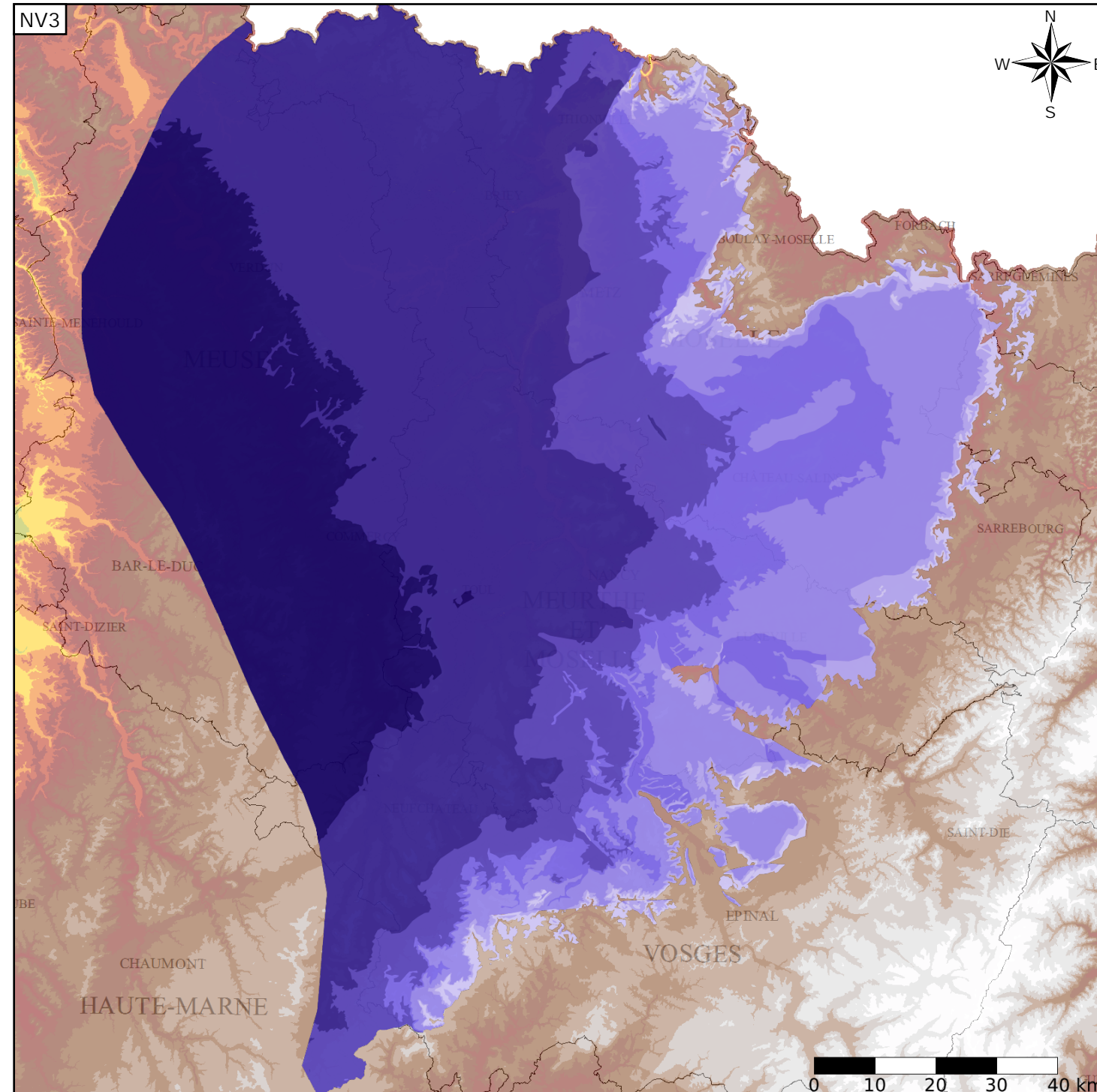
- Nature : 5 Unité aquifère
- Etat : 3 Entité hydrogéologique à parties libres et captives
- Thème : 2 Sédimentaire
- Type de milieu : 5 Double porosité : karstique et de fissures
- Origine de la construction : 1 Carte géologique ou hydrogéologique

Evolution entre la BDLISA V0 et la V1 :

Type de modification : Mise(s) à jour mineure(s) des informations attributaires de l'entité

Est incluse dans l'Entité Hydrogéologique 143AE

Calcaires du Muschelkalk supérieur (Trias moyen) et Dolomies et Argiles de la Lettenkohle (Keuper inf., Trias moyen) du Bassin Parisien



Est incluse dans l'Entité Hydrogéologique 143

Grand système multicouche du Trias du bassin Parisien et de ses bordures

Représentation de l'entité

- Ordre 1
- Ordre 2
- Ordre 3
- Ordre 4-5
- Ordre 6-10
- Ordre 11-20
- Ordre 21+

