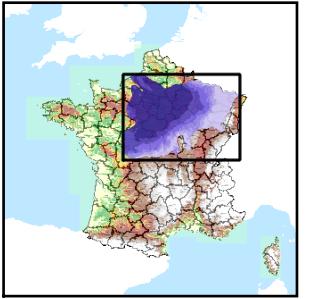


Code de l'Entité Hydrogéologique locale 143AE01



Nom de l'Entité Hydrogéologique Dolomie limite (si différenciée), Dolomie et Marnes bariolées de la Lettenkohle en Lorraine, Alsace et Chamagne à l'est du Bassin Parisien (bassin Seine-Normandie et bassin Rhin-Meuse)



Caractéristiques de l'entité

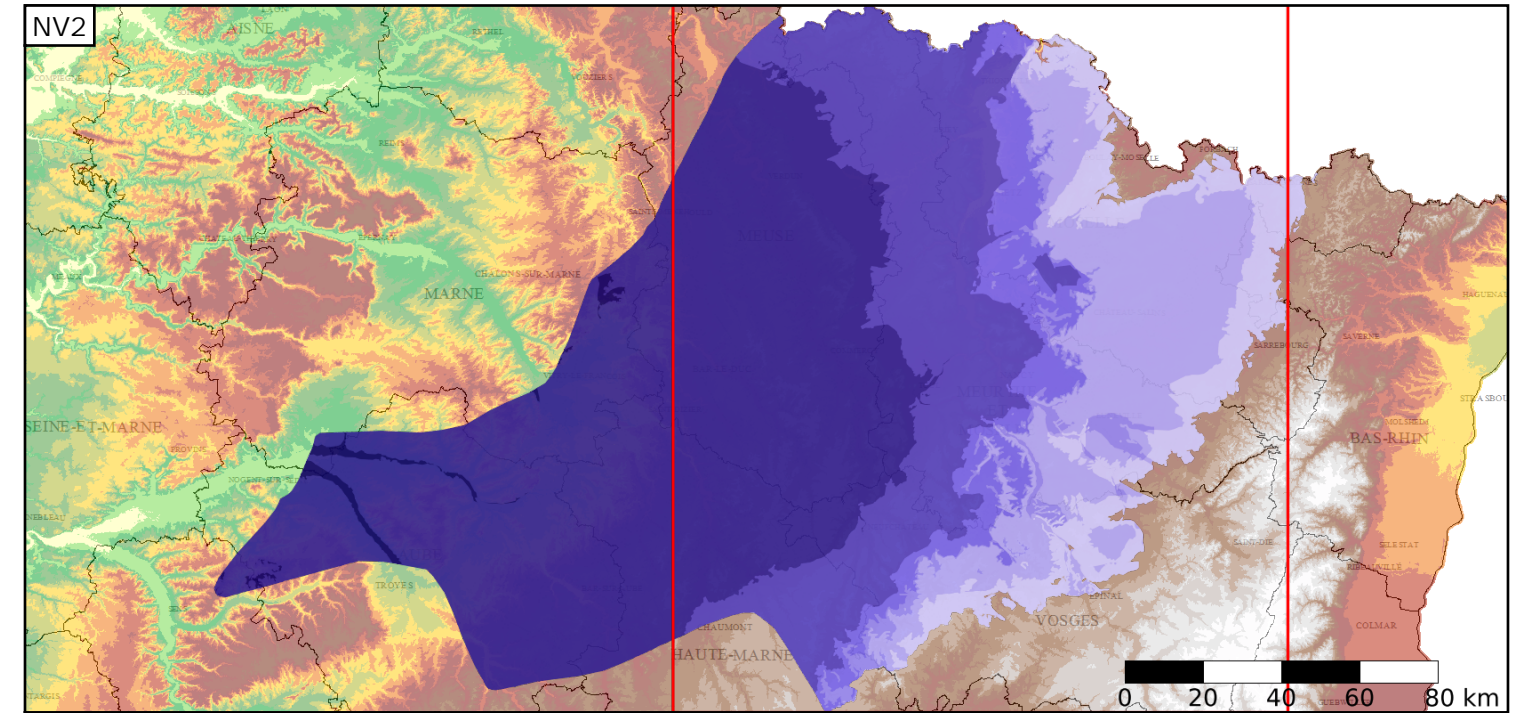
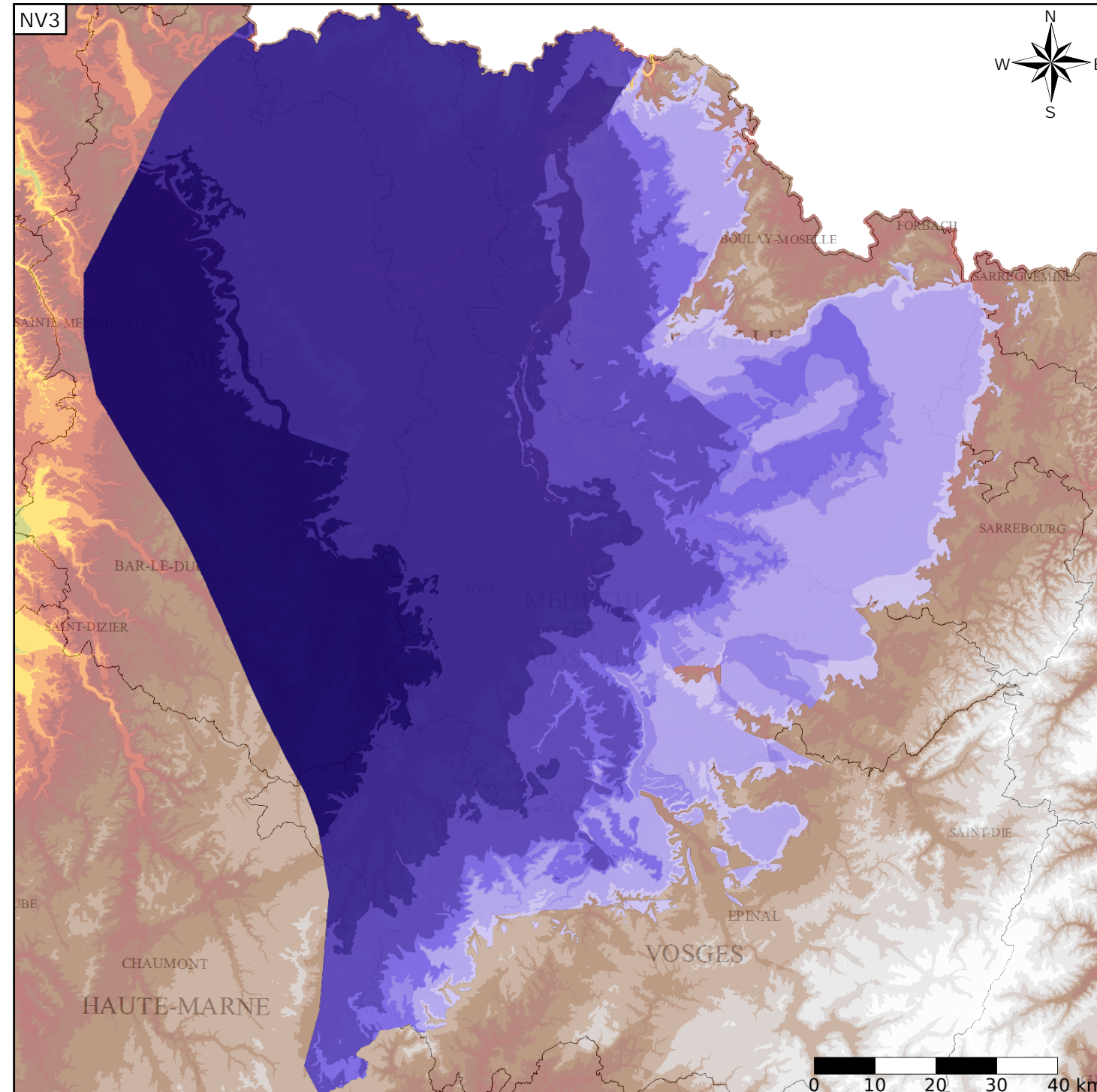
- Nature : 6 Unité semi-perméable
- Etat : 3 Entité hydrogéologique à parties libres et captives
- Thème : 2 Sédimentaire
- Type de milieu : 2 Milieu fissuré
- Origine de la construction : 1 Carte géologique ou hydrogéologique

Evolution entre la BDLISA V0 et la V1 :

Type de modification : Aucune modification

Est incluse dans l'Entité Hydrogéologique 143AE

Calcaires du Muschelkalk supérieur (Trias moyen) et Dolomies et Argiles de la Lettenkohle (Keuper inf., Trias moyen) du Bassin Parisien



Est incluse dans l'Entité Hydrogéologique 143
Grand système multicouche du Trias du bassin Parisien et de ses bordures

