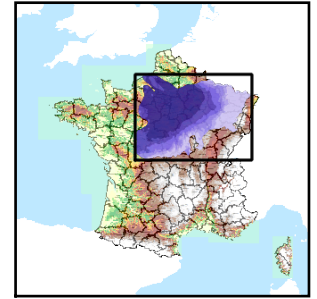


Code de l'Entité Hydrogéologique régionale 143AE



Nom de l'Entité Hydrogéologique Calcaires du Muschelkalk supérieur (Trias moyen) et Dolomies et Argiles de la Lettenkohle (Keuper inf., Trias moyen) du Bassin Parisien



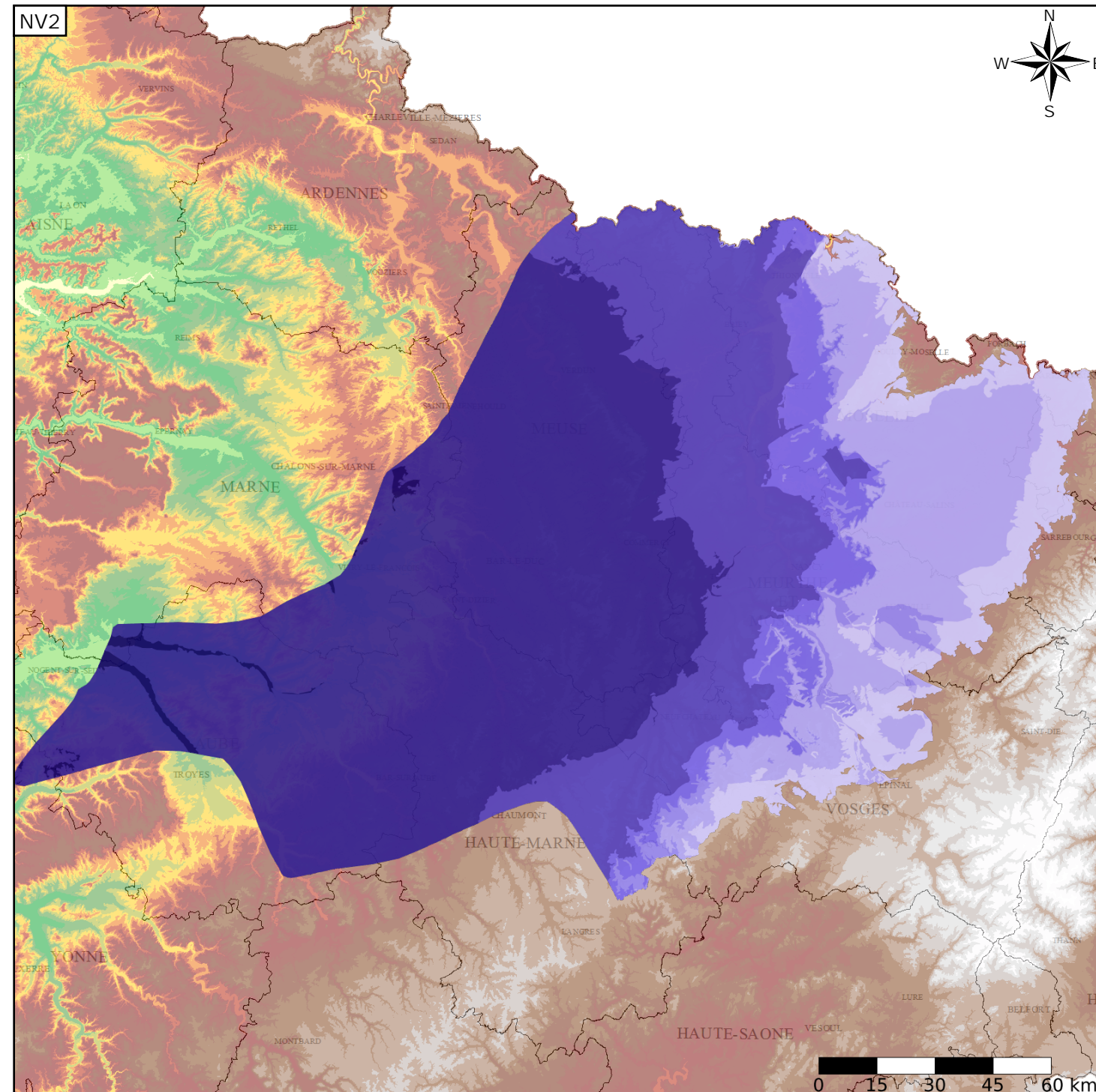
Caractéristiques de l'entité

- Nature : 3 Système aquifère
- Etat : ... Sans objet
- Thème : 2 Sédimentaire
- Type de milieu : 4 Double porosité : matricielle et de fissures
- Origine de la construction : 4 Agrégation par héritage

Est incluse dans l'Entité Hydrogéologique 143  
Grand système multicouche du Trias du bassin Parisien et de ses bordures

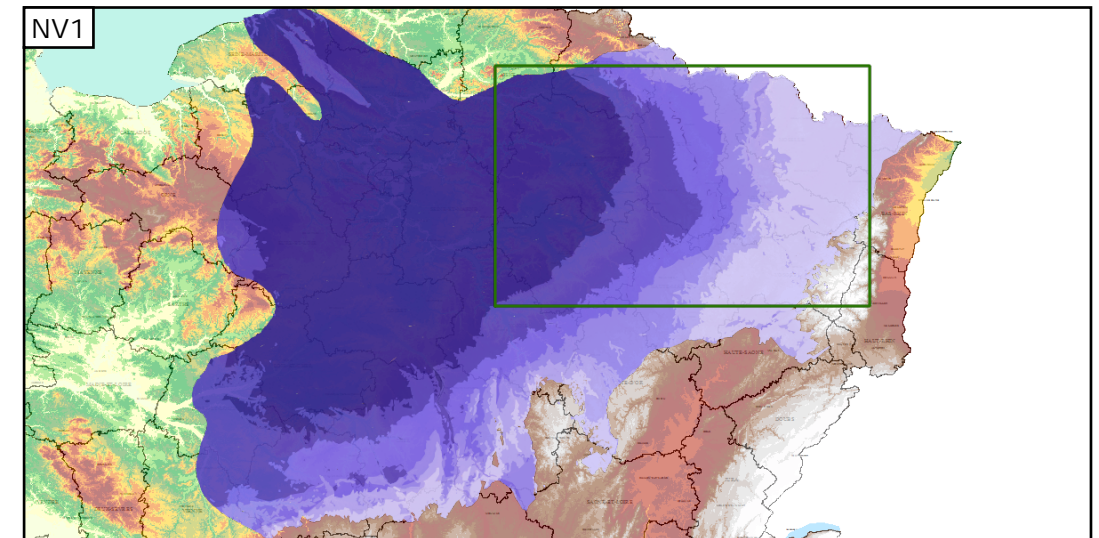
Evolution entre la BDLISA V0 et la V1 :

Type de modification : Aucune modification



Représentation de l'entité

- Ordre 1
- Ordre 2
- Ordre 3
- Ordre 4-5
- Ordre 6-10
- Ordre 11-20
- Ordre 21+



Les entités locales suivantes sont rattachées à cette entité régionale

143AE01	Dolomie limite (si différenciée), Dolomie et Marnes bariolées de la Lettenkohle en Lorraine, Alsace et Champagne à l'est du Bassin Parisien (bassin Seine-Normandie et bassin Rhin-Meuse)
143AE03	Dolomie inférieure de la Lettenkohle d'Alsace et de Lorraine en Lorraine, Alsace et Champagne à l'est du Bassin Parisien (bassin Seine-Normandie et bassin Rhin-Meuse)
143AE05	Calcaires à cératites, calcaires à entroques et couches blanches du Muschelkalk en Lorraine, Alsace et Champagne à l'est du Bassin Parisien (bassin Seine-Normandie et bassin Rhin-Meuse)
143AE99	Calcaires du Muschelkalk supérieur (Trias moyen) et Dolomies et Argiles de la Lettenkohle (Keuper inf., Trias moyen) du Bassin Parisien