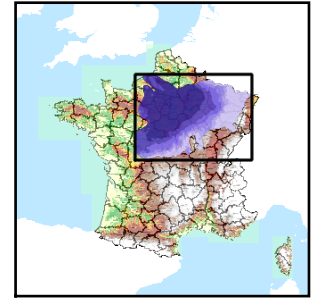


Code de l'Entité Hydrogéologique locale 143AD99



Nom de l'Entité Hydrogéologique Argiles et grès indifférenciés du Keuper (Trias supérieur) à l'ouest et au sud du Bassin Parisien



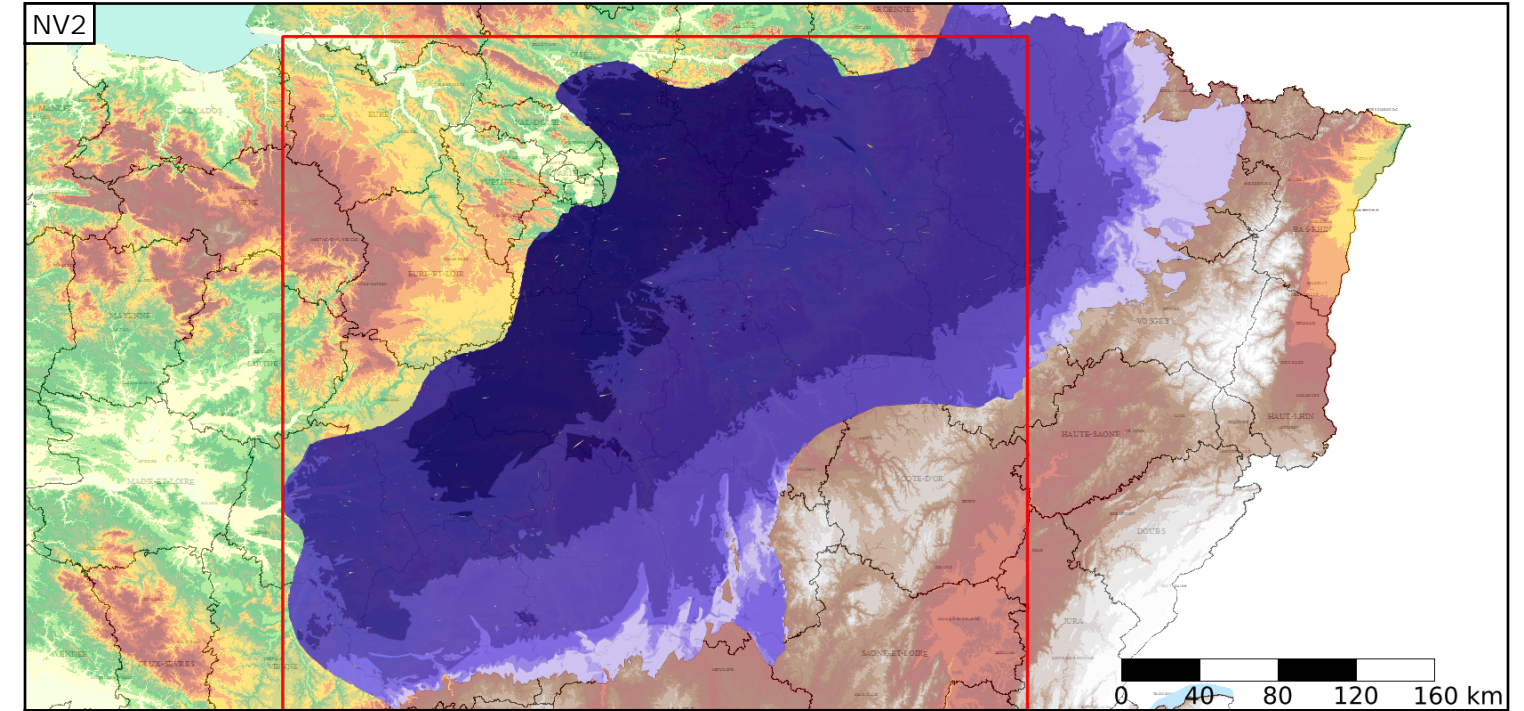
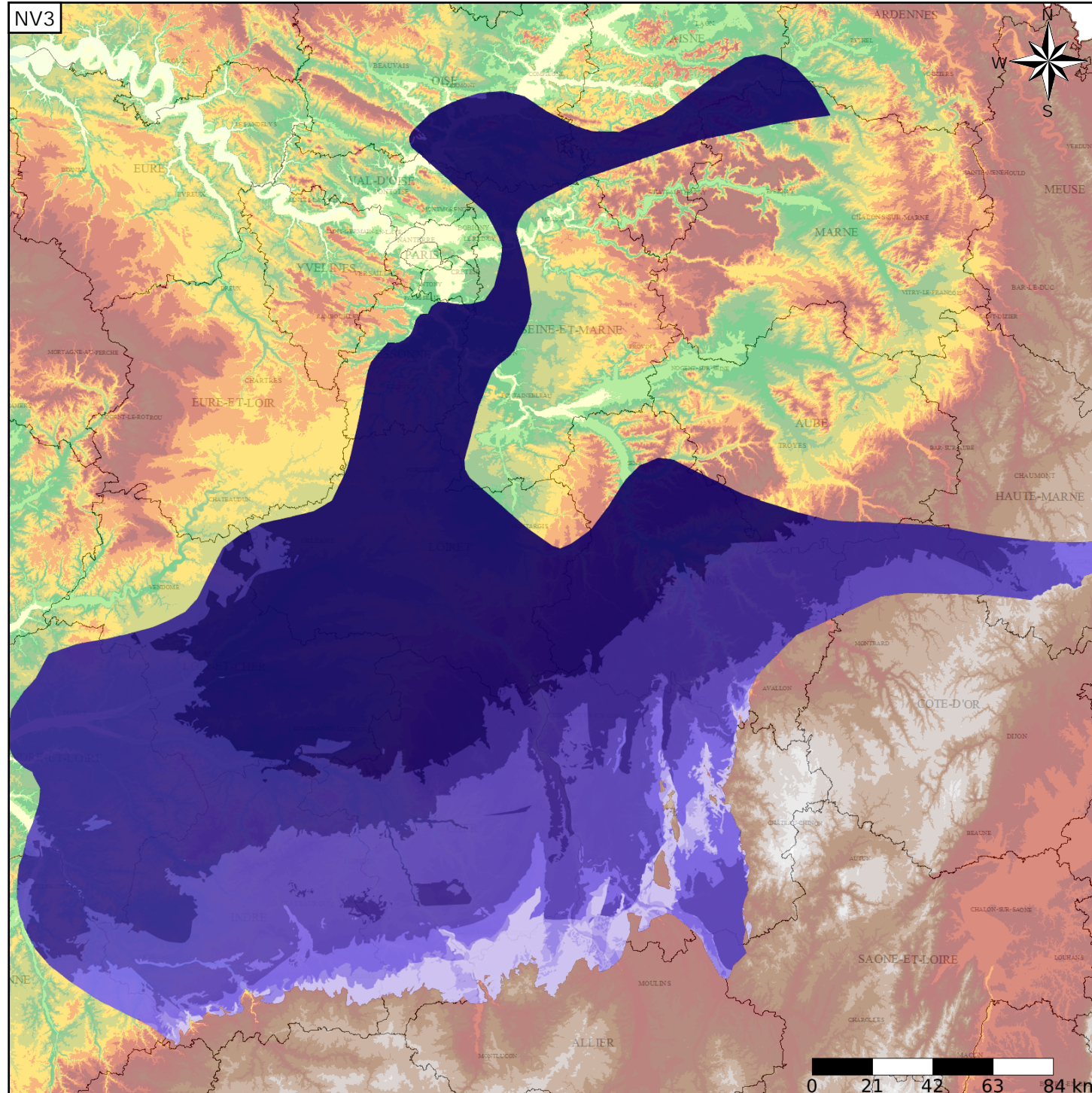
Caractéristiques de l'entité

- Nature : 5 Unité aquifère
- Etat : 3 Entité hydrogéologique à parties libres et captives
- Thème : 2 Sédimentaire
- Type de milieu : 1 Milieu poreux
- Origine de la construction : 1 Carte géologique ou hydrogéologique

Est incluse dans l'Entité Hydrogéologique 143AD  
Dolomies, grès et marnes du Keuper (Trias sup.) du Bassin Parisien

Evolution entre la BDLISA V0 et la V1 :

Type de modification : Aucune modification



Est incluse dans l'Entité Hydrogéologique 143  
Grand système multicouche du Trias du bassin Parisien et de ses bordures

Représentation de l'entité

- Ordre 1
- Ordre 2
- Ordre 3
- Ordre 4-5
- Ordre 6-10
- Ordre 11-20
- Ordre 21+

