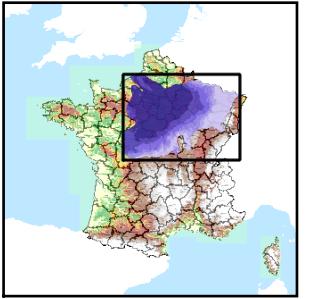


Code de l'Entité Hydrogéologique locale 143AD05



Nom de l'Entité Hydrogéologique Marnes irisées inférieures du Keuper de Lorraine et d'Alsace en Lorraine et Champagne à l'est du Bassin Parisien (bassin Seine-Normandie et bassin Rhin-Meuse)



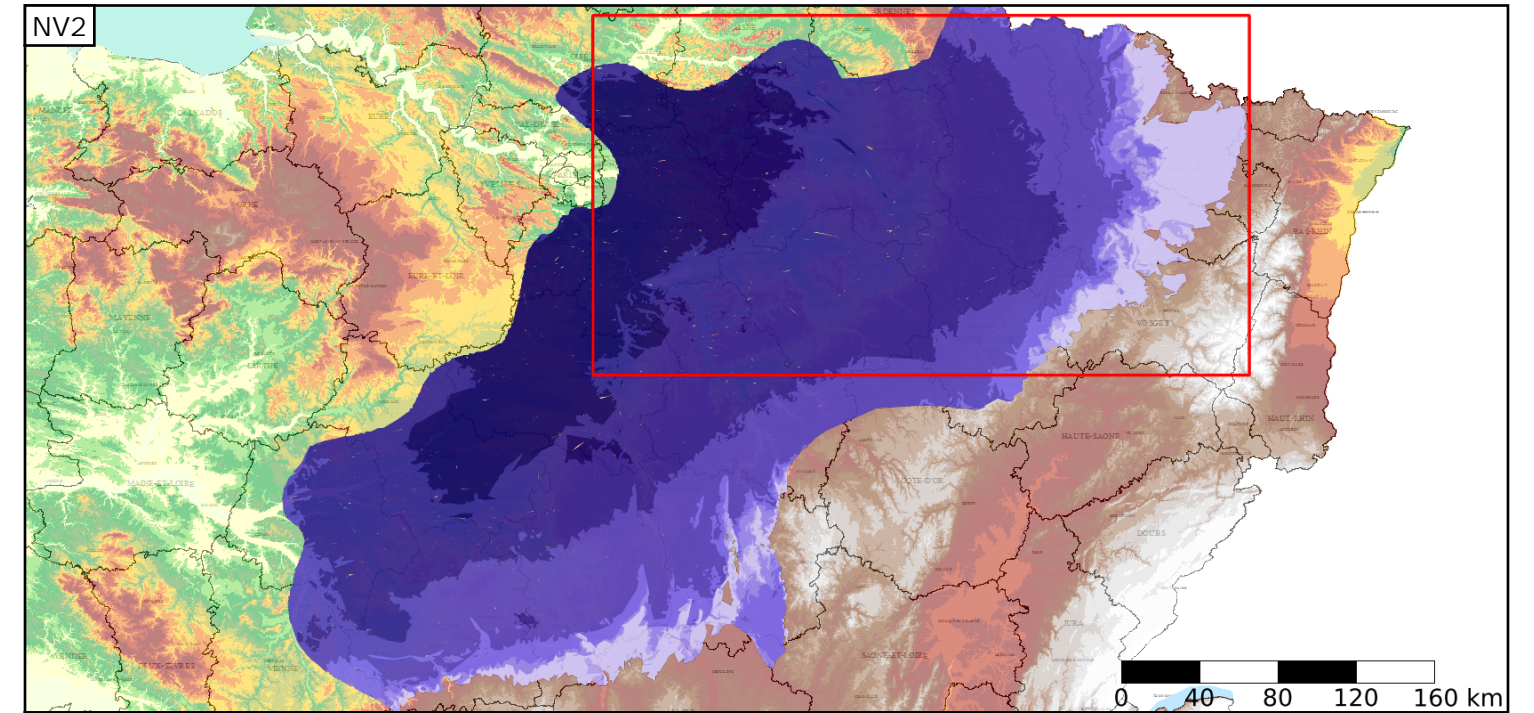
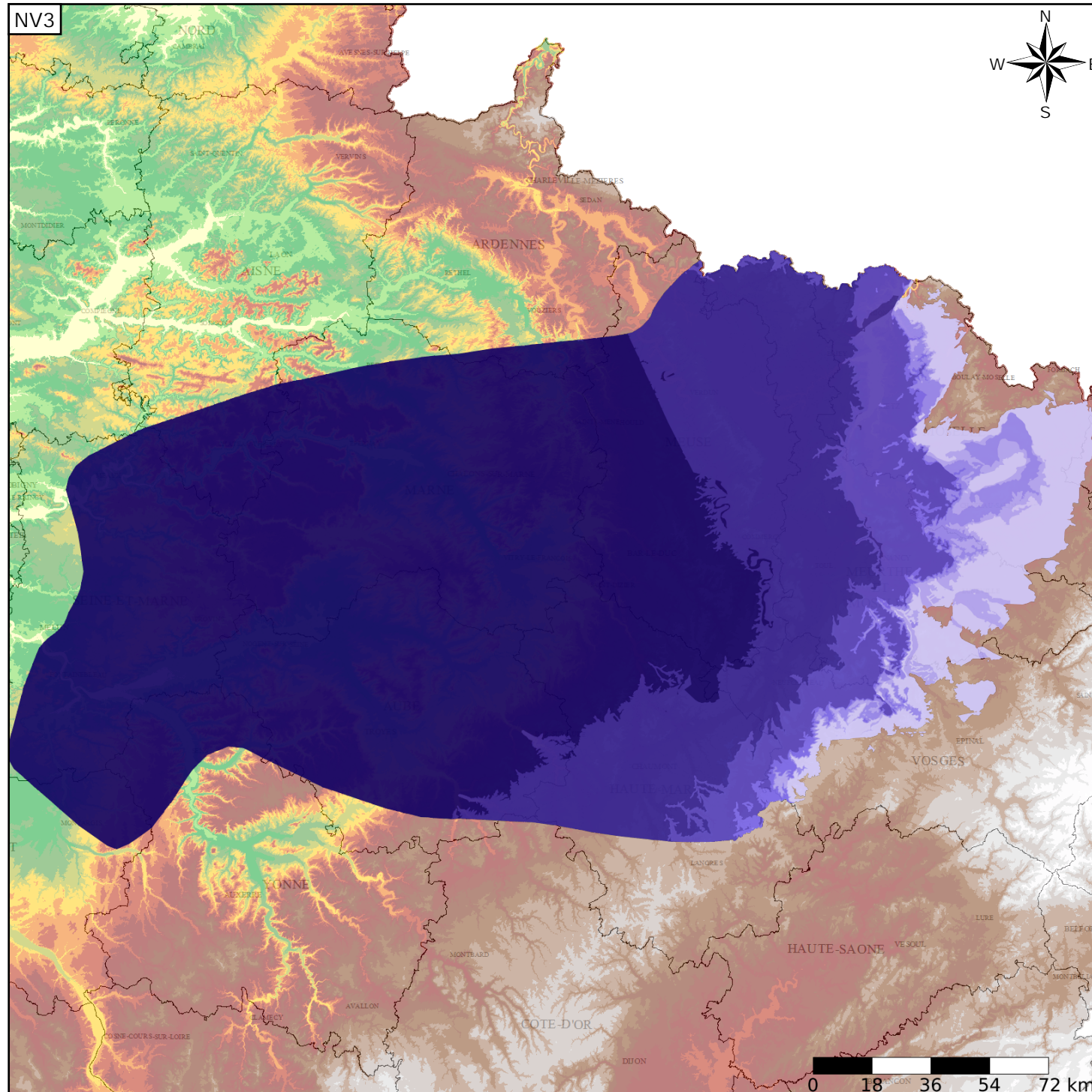
Caractéristiques de l'entité

Nature : 7 Unité imperméable
 Etat : ... Sans objet
 Thème : 2 Sédimentaire
 Type de milieu : 2 Milieu fissuré
 Origine de la construction : 1 Carte géologique ou hydrogéologique

Est incluse dans l'Entité Hydrogéologique 143AD
 Dolomies, grès et marnes du Keuper (Trias sup.) du Bassin Parisien

Evolution entre la BDLISA V0 et la V1 :

Type de modification : Mise(s) à jour mineure(s) des informations attributaires de l'entité



Est incluse dans l'Entité Hydrogéologique 143
 Grand système multicouche du Trias du bassin Parisien et de ses bordures

