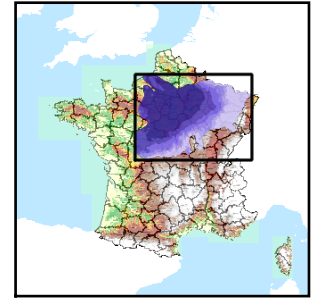


Code de l'Entité Hydrogéologique locale 143AD03



Nom de l'Entité Hydrogéologique Dolomie de Beaumont, Marnes irisées moyennes et Grès à roseaux du Keuper en Lorraine et Champagne à l'est du Bassin Parisien (bassin Seine-Normandie et bassin Rhin-Meuse)



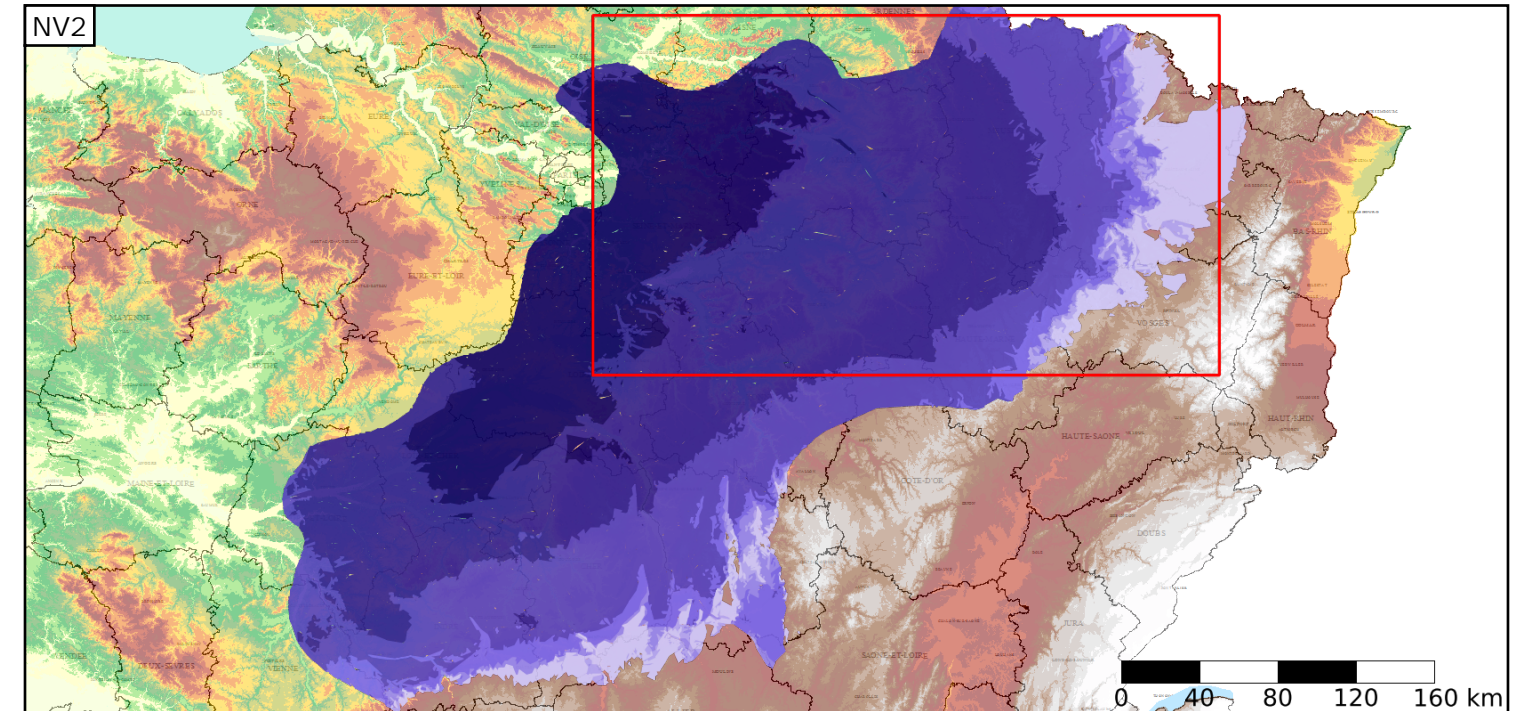
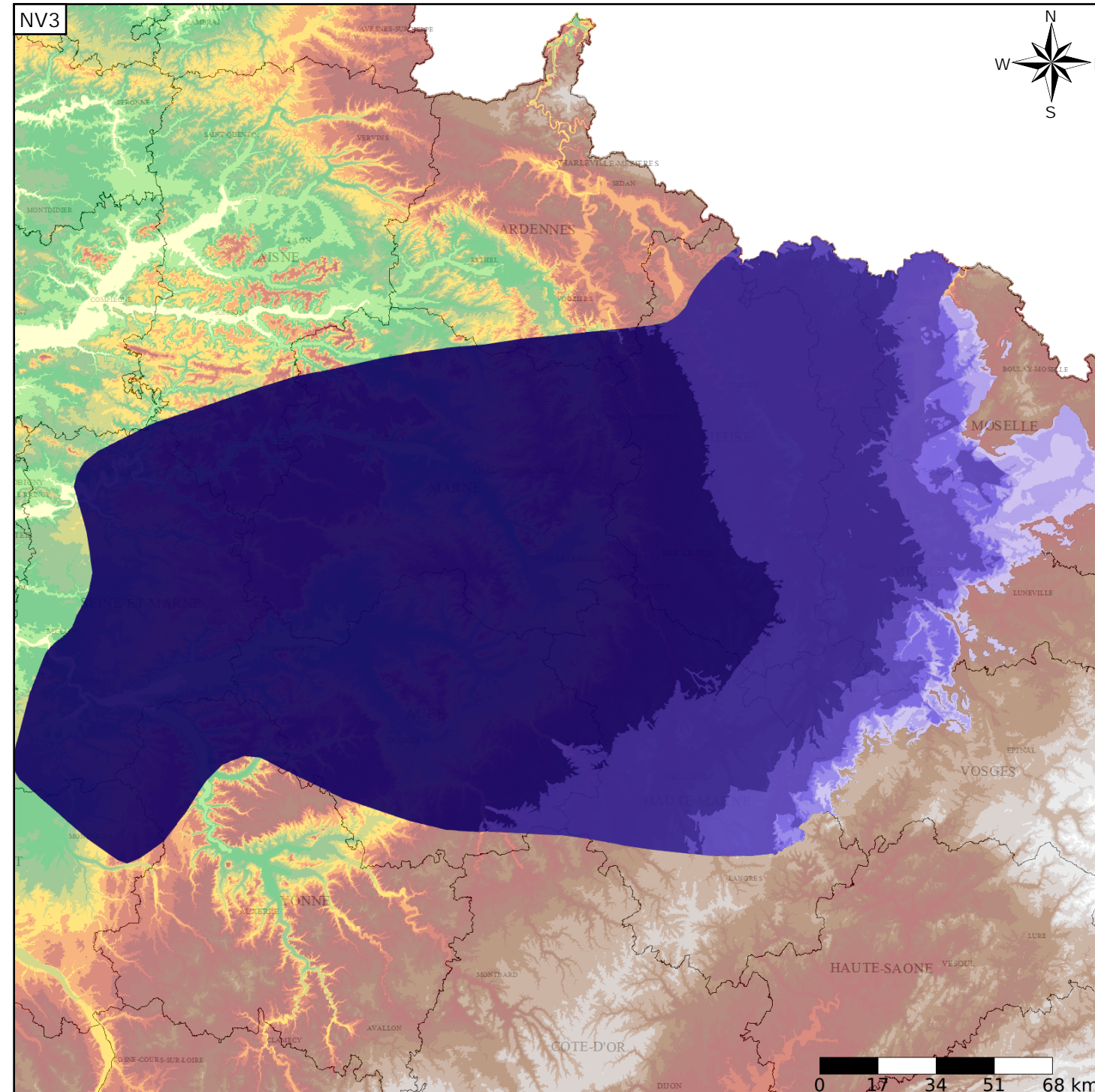
Caractéristiques de l'entité

- Nature : 5 Unité aquifère
- Etat : 3 Entité hydrogéologique à parties libres et captives
- Thème : 2 Sédimentaire
- Type de milieu : 4 Double porosité : matricielle et de fissures
- Origine de la construction : 1 Carte géologique ou hydrogéologique

Est incluse dans l'Entité Hydrogéologique 143AD  
Dolomies, grès et marnes du Keuper (Trias sup.) du Bassin Parisien

Evolution entre la BDLISA V0 et la V1 :

Type de modification : Aucune modification



Est incluse dans l'Entité Hydrogéologique 143  
Grand système multicouche du Trias du bassin Parisien et de ses bordures

