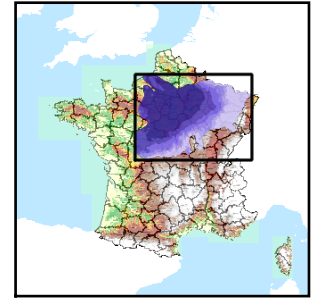


Code de l'Entité Hydrogéologique locale 143AD01



Nom de l'Entité Hydrogéologique Marnes irisées supérieures et Argiles de Chanville du Keuper en Lorraine et Champagne à l'est du Bassin Parisien (bassin Seine-Normandie et bassin Rhin-Meuse)



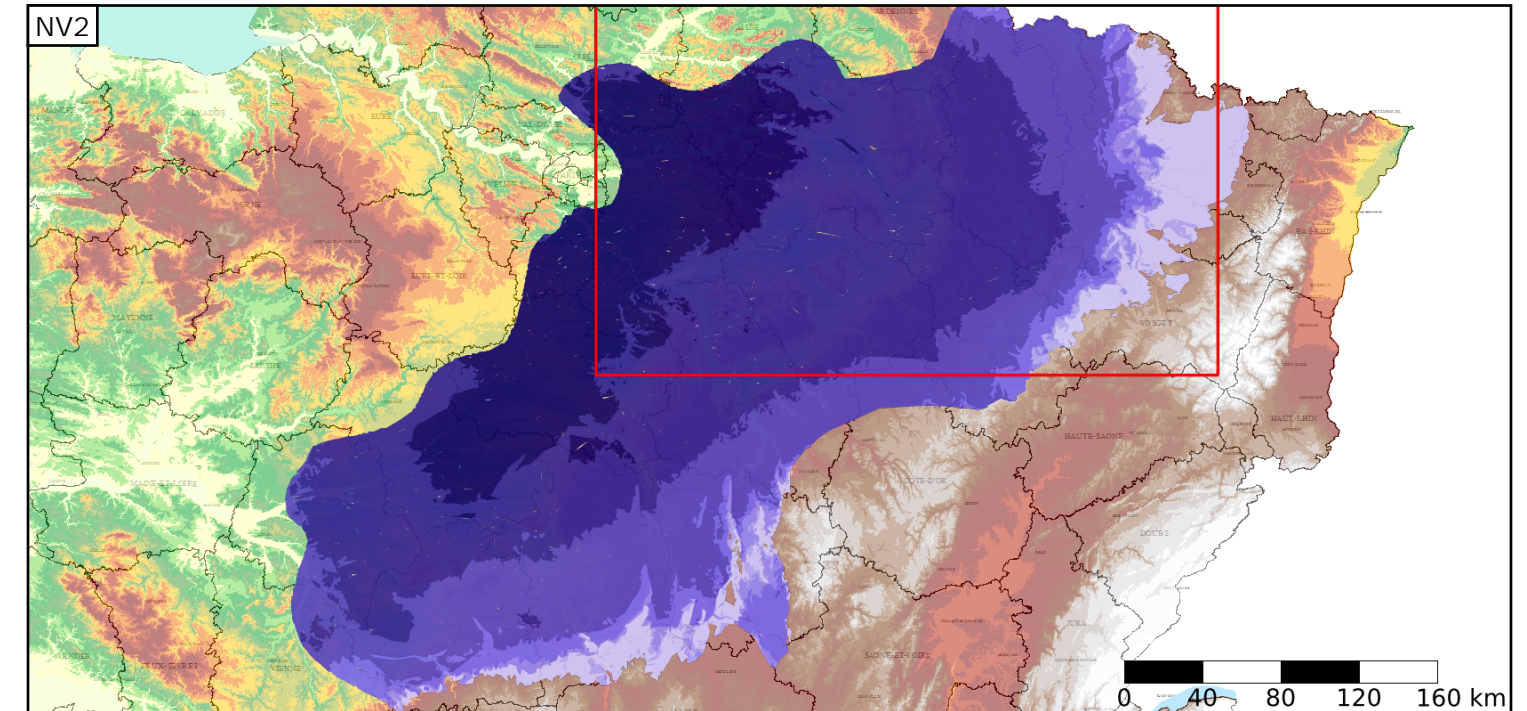
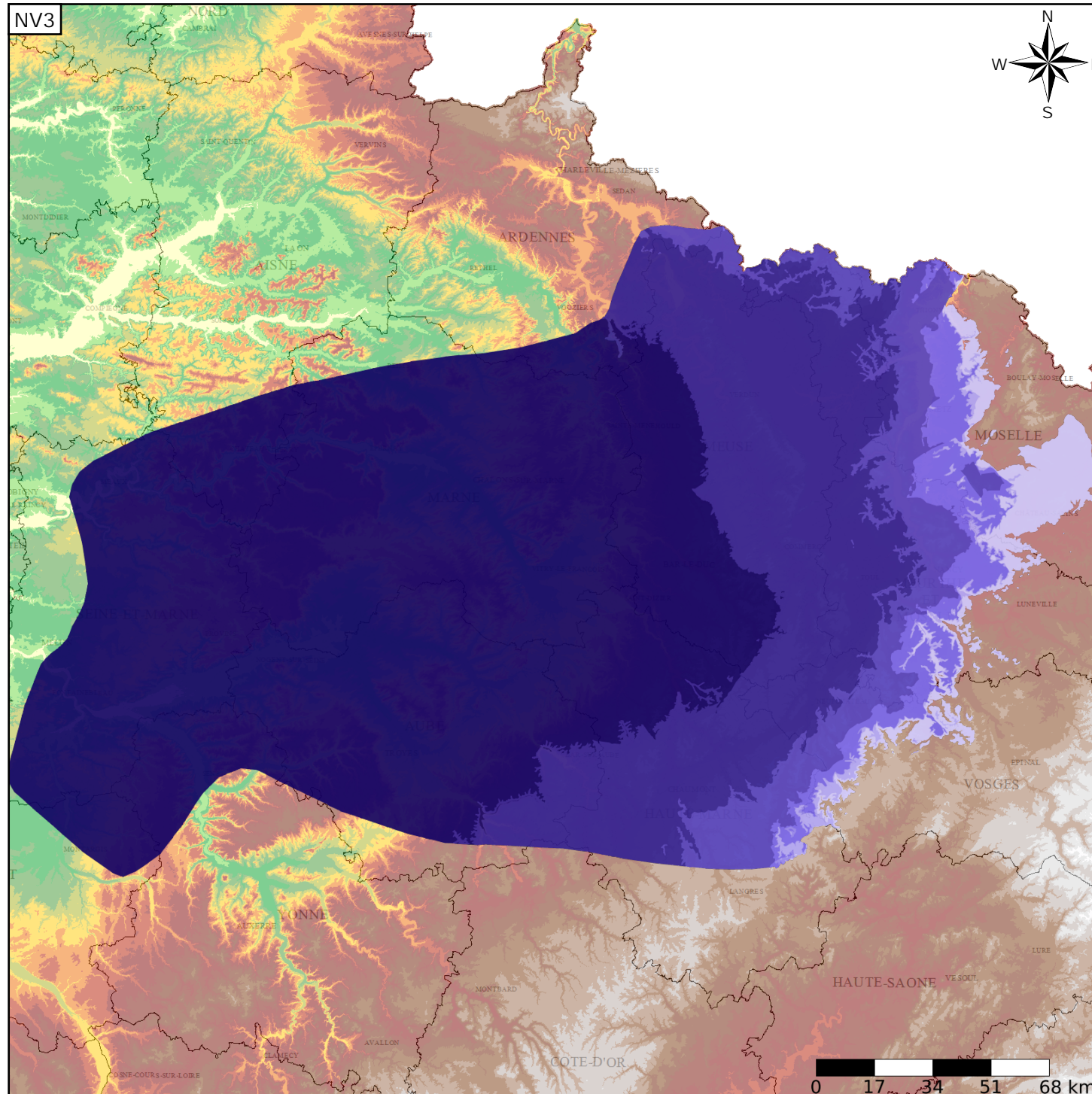
Caractéristiques de l'entité

Nature : 7 Unité imperméable  
 Etat : ... Sans objet  
 Thème : 2 Sédimentaire  
 Type de milieu : 1 Milieu poreux  
 Origine de la construction : 1 Carte géologique ou hydrogéologique

Est incluse dans l'Entité Hydrogéologique 143AD  
 Dolomies, grès et marnes du Keuper (Trias sup.) du Bassin Parisien

Evolution entre la BDLISA V0 et la V1 :

Type de modification : Aucune modification



Est incluse dans l'Entité Hydrogéologique 143  
 Grand système multicouche du Trias du bassin Parisien et de ses bordures

