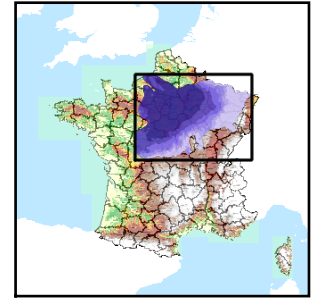


Code de l'Entité Hydrogéologique locale 143AB03



Nom de l'Entité Hydrogéologique Grès rhétiens en Lorraine et Champagne à l'est du Bassin Parisien (bassin Rhin-Meuse, majoritairement)



Caractéristiques de l'entité

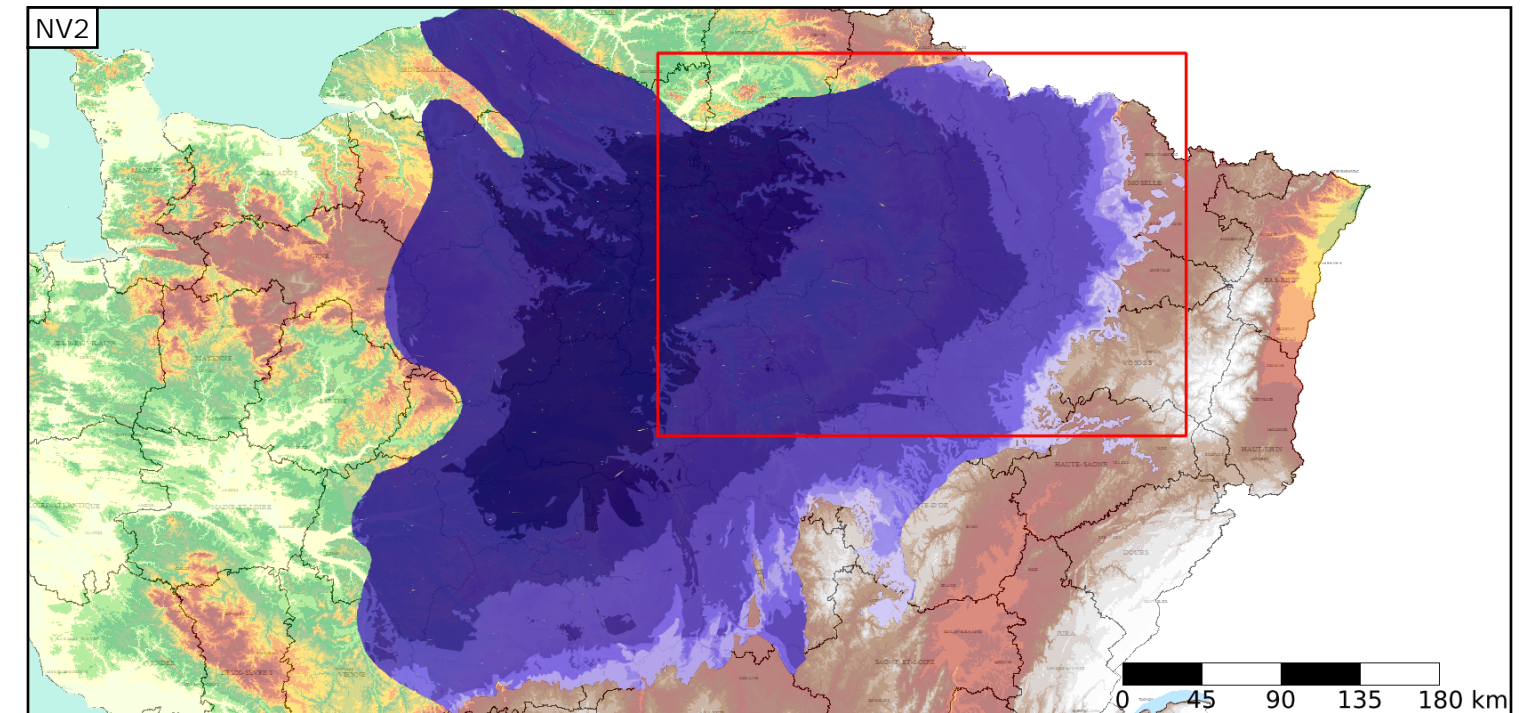
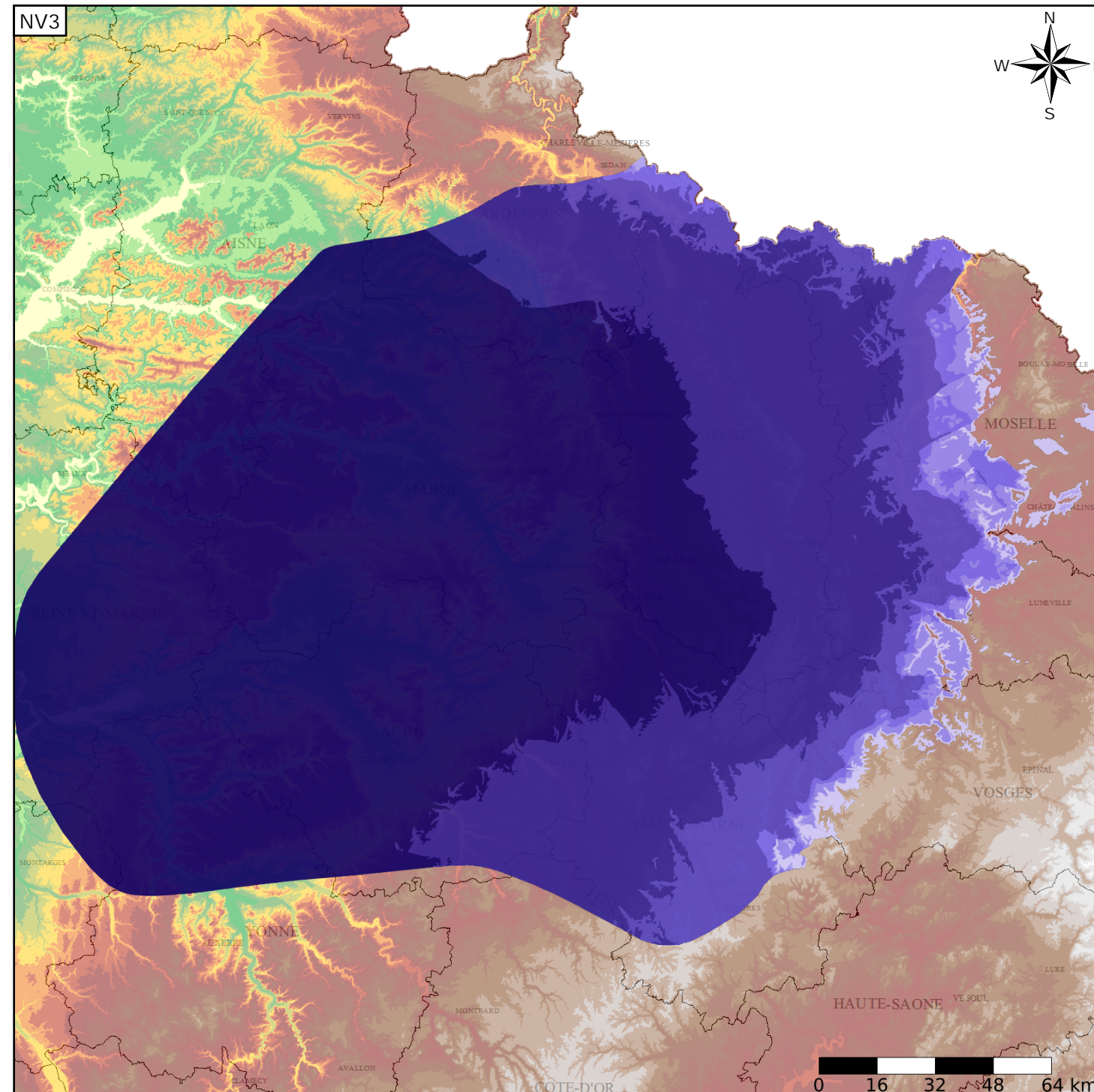
- Nature : 5 Unité aquifère
- Etat : 3 Entité hydrogéologique à parties libres et captives
- Thème : 2 Sédimentaire
- Type de milieu : 1 Milieu poreux
- Origine de la construction : 1 Carte géologique ou hydrogéologique

Est incluse dans l'Entité Hydrogéologique 143AB

Grès rhétiens et argiles rouges (Trias supérieur) du Bassin Parisien et de ses bordures

Evolution entre la BDLISA V0 et la V1 :

Type de modification : Aucune modification



Est incluse dans l'Entité Hydrogéologique 143

Grand système multicouche du Trias du bassin Parisien et de ses bordures

