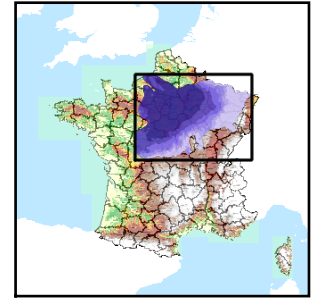


Code de l'Entité Hydrogéologique locale 143AB01



Nom de l'Entité Hydrogéologique Argiles rouges de Levallois du Rhétien en Lorraine et Champagne à l'est du Bassin Parisien (bassin Rhin-Meuse, majoritairement)



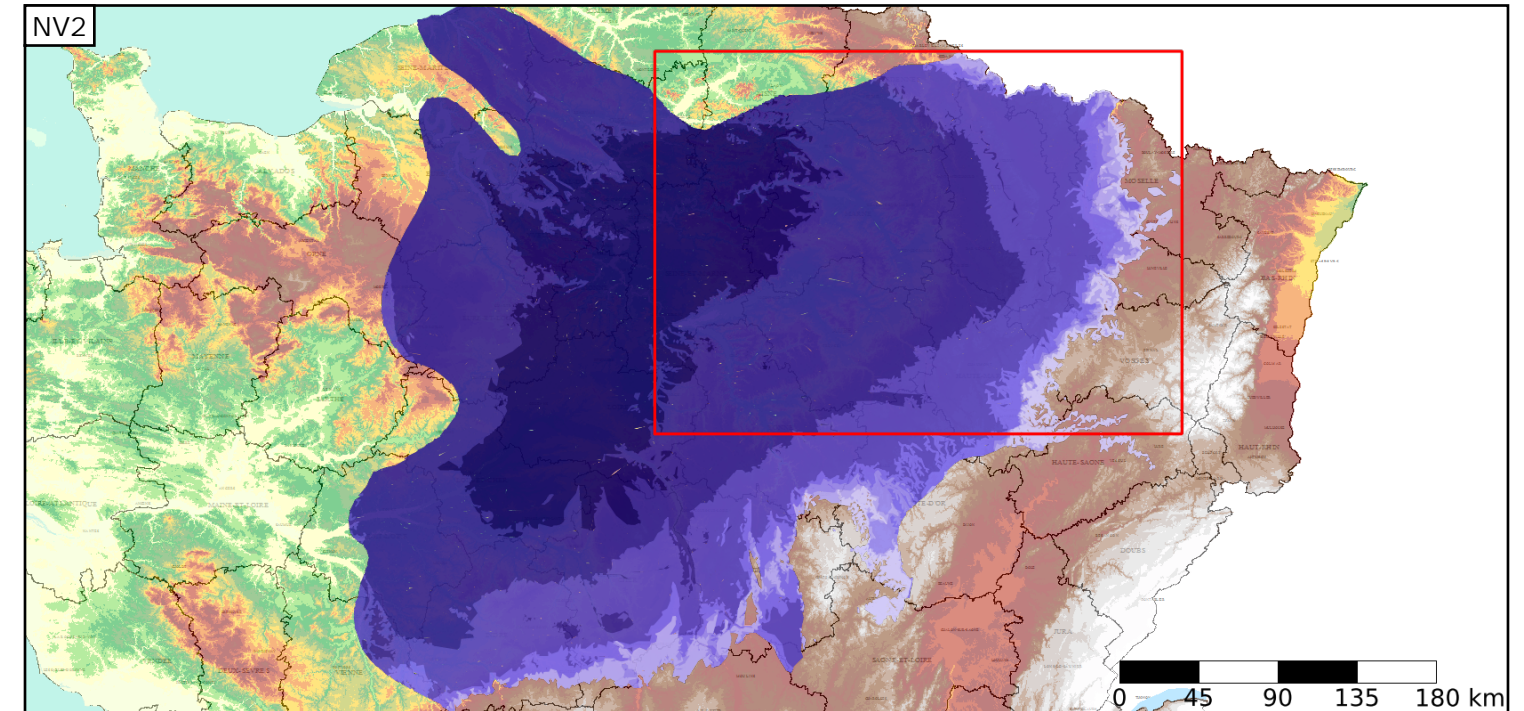
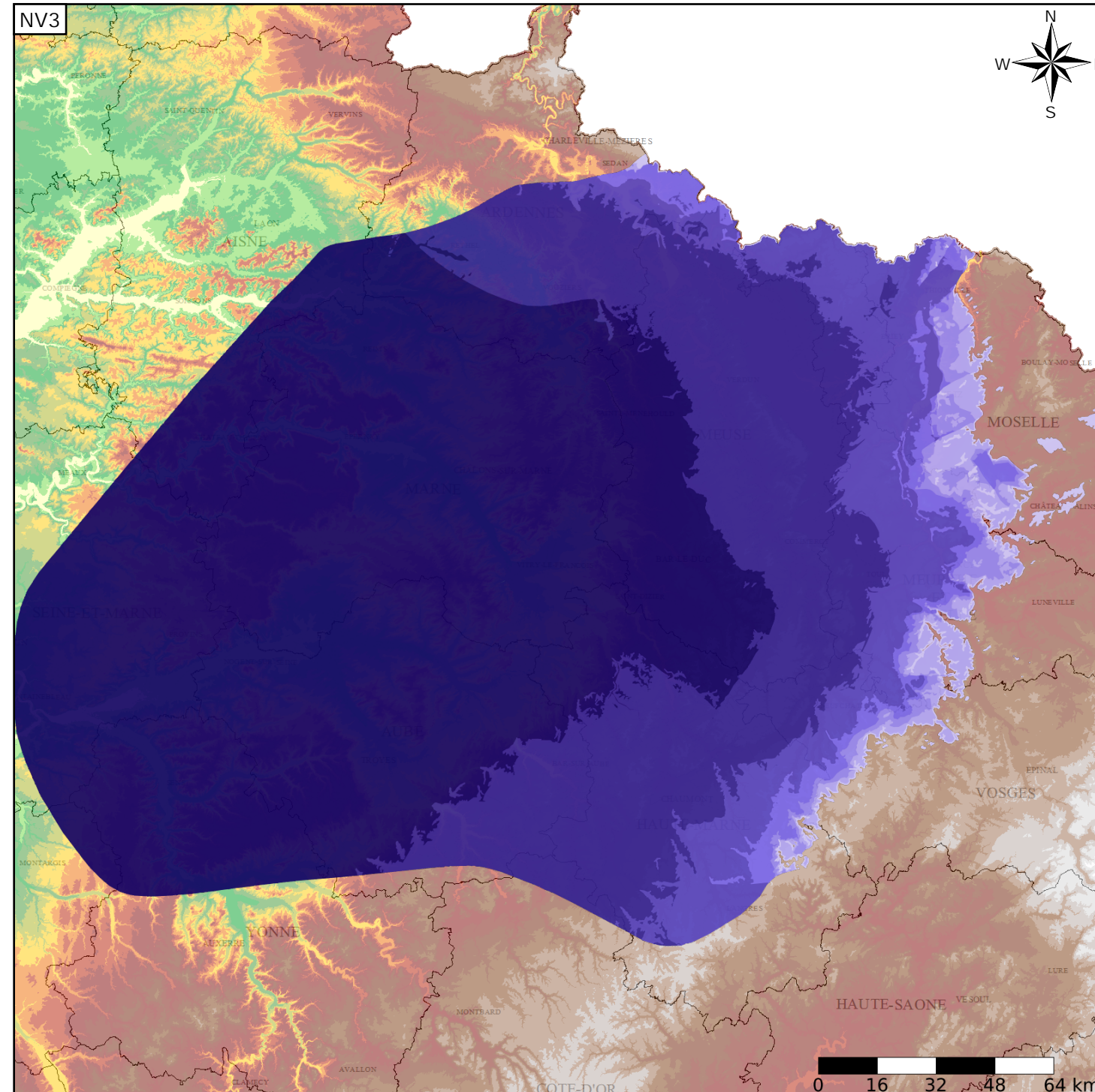
Caractéristiques de l'entité

Nature : 7 Unité imperméable
 Etat : ... Sans objet
 Thème : 2 Sédimentaire
 Type de milieu : 1 Milieu poreux
 Origine de la construction : 1 Carte géologique ou hydrogéologique

Est incluse dans l'Entité Hydrogéologique 143AB
 Grès rhétiens et argiles rouges (Trias supérieur) du Bassin Parisien et de ses bordures

Evolution entre la BDLISA V0 et la V1 :

Type de modification : Aucune modification



Est incluse dans l'Entité Hydrogéologique 143
 Grand système multicouche du Trias du bassin Parisien et de ses bordures

