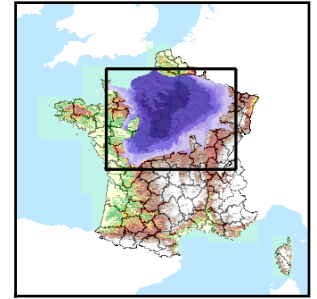


Code de l'Entité Hydrogéologique locale 141CA03



Nom de l'Entité Hydrogéologique Calcaires et Grès du Plienbsachien (Domérien)



Caractéristiques de l'entité

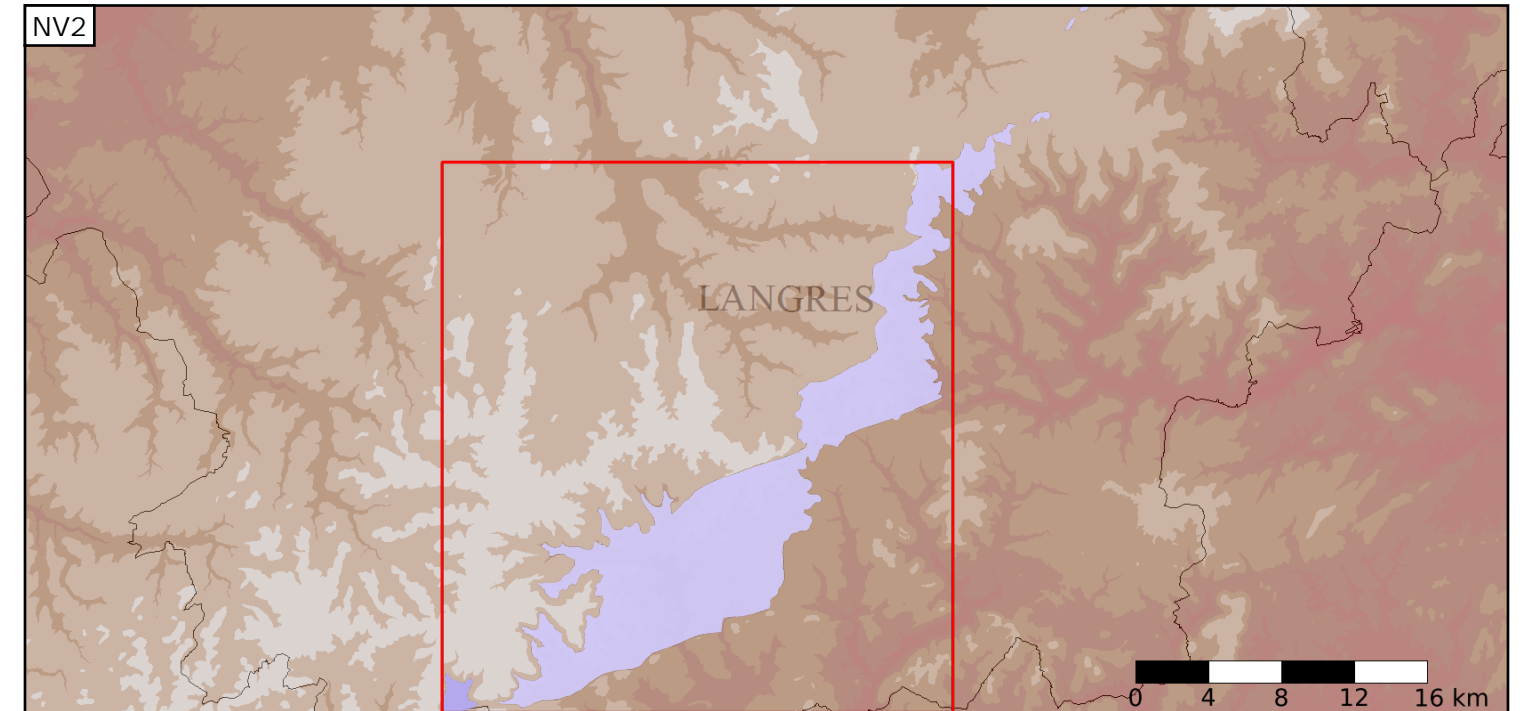
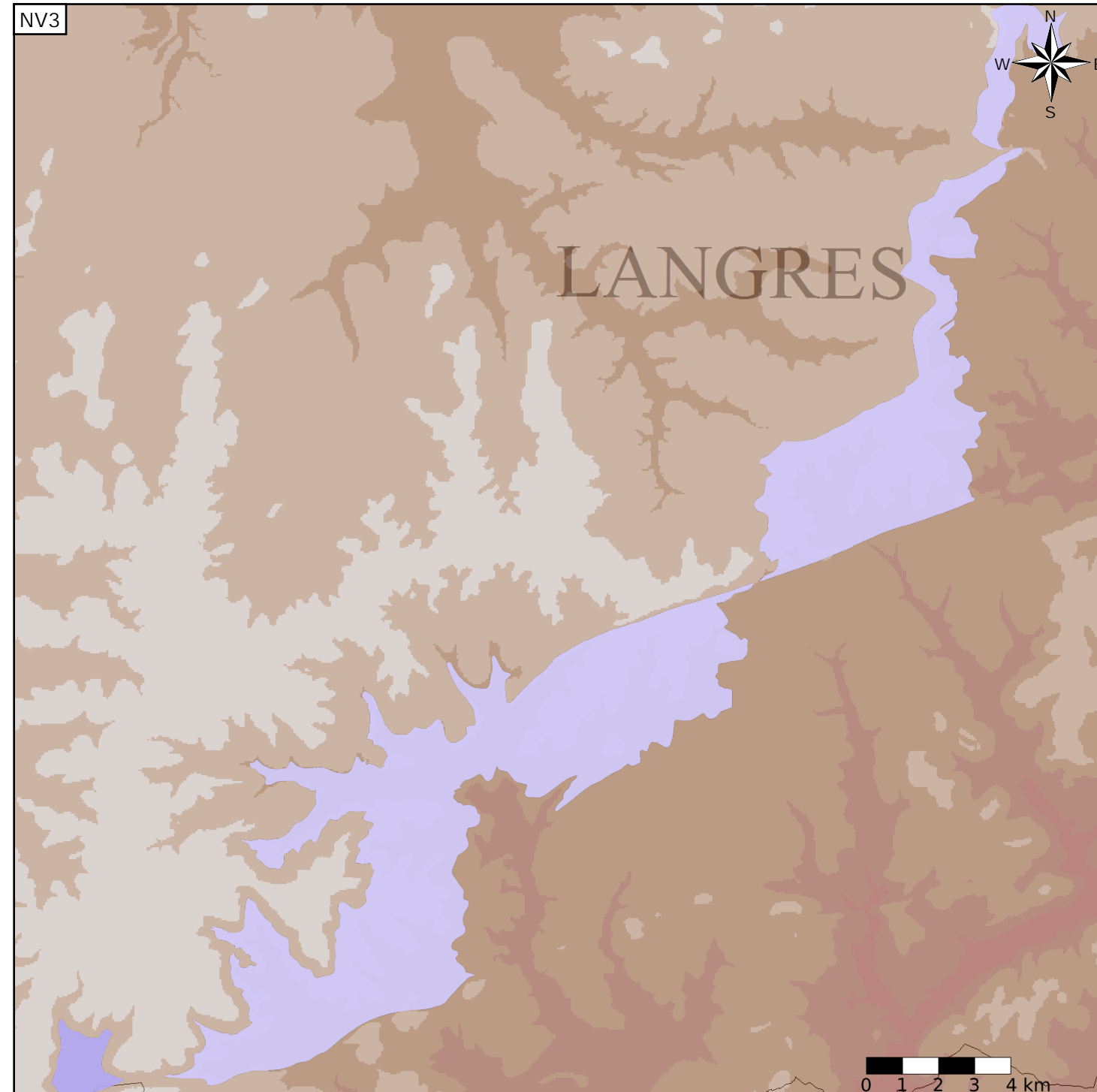
- Nature : 5 Unité aquifère
- Etat : 3 Entité hydrogéologique à parties libres et captives
- Thème : 2 Sédimentaire
- Type de milieu : 1 Milieu poreux
- Origine de la construction : 1 Carte géologique ou hydrogéologique

Evolution entre la BDLISA V0 et la V1 :

Type de modification : Aucune modification

Est incluse dans l'Entité Hydrogéologique 141CA

Domaine marneux du Lias du bassin Nord-Ouest de la Saône dans le bassin Rhône-Méditerranée



Est incluse dans l'Entité Hydrogéologique 141

Grand domaine hydrogéologique du Jurassique inf. (Lias) du Bassin Parisien et de ses bordures

Représentation de l'entité

- Ordre 1
- Ordre 2
- Ordre 3
- Ordre 4-5
- Ordre 6-10
- Ordre 11-20
- Ordre 21+

