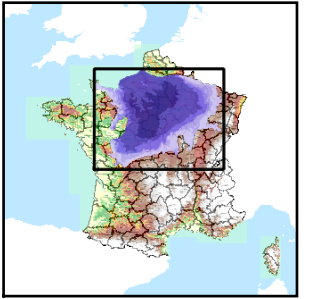


Code de l'Entité Hydrogéologique régionale 141CA

Nom de l'Entité Hydrogéologique **Domaine marneux du Lias du bassin Nord-Ouest de la Saône dans le bassin Rhône-Méditerranée**



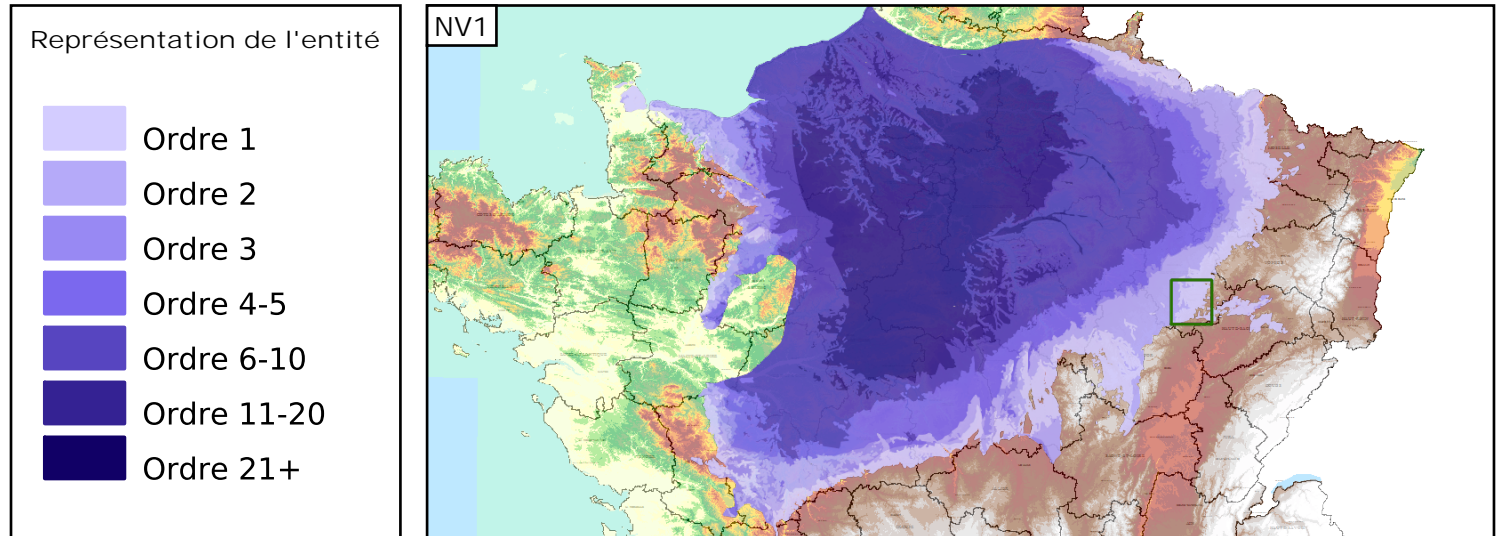
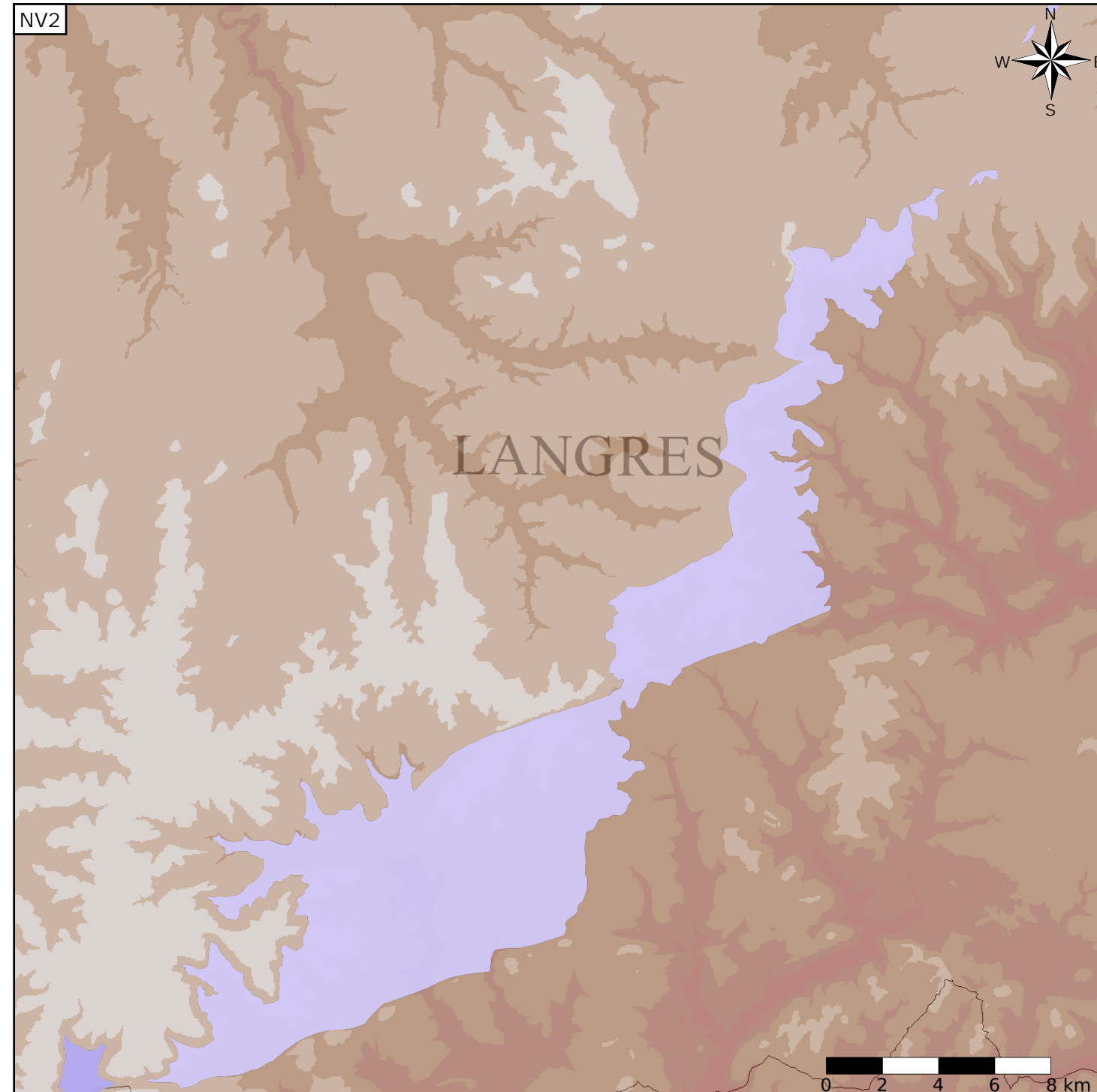
Caractéristiques de l'entité

- Nature : 4 Domaine hydrogéologique
- Etat : ... Sans objet
- Thème : 2 Sédimentaire
- Type de milieu : 1 Milieu poreux
- Origine de la construction : 1 Carte géologique ou hydrogéologique

Est incluse dans l'Entité Hydrogéologique 141
Grand domaine hydrogéologique du Jurassique inf. (Lias) du Bassin Parisien et de ses bordures

Evolution entre la BDLISA V0 et la V1 :

Type de modification : Aucune modification



Les entités locales suivantes sont rattachées à cette entité régionale

- 141CA03 Calcaires et Grès du Plienbsachien (Domérien)
- 141CA05 Marnes et Calcaires argileux du Lias inférieur