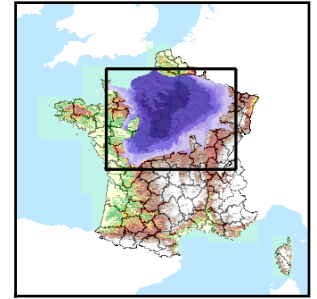


Code de l'Entité Hydrogéologique locale 141AJ01



Nom de l'Entité Hydrogéologique Marnes du Lias du Pays d'Arnay-le-Duc



Caractéristiques de l'entité

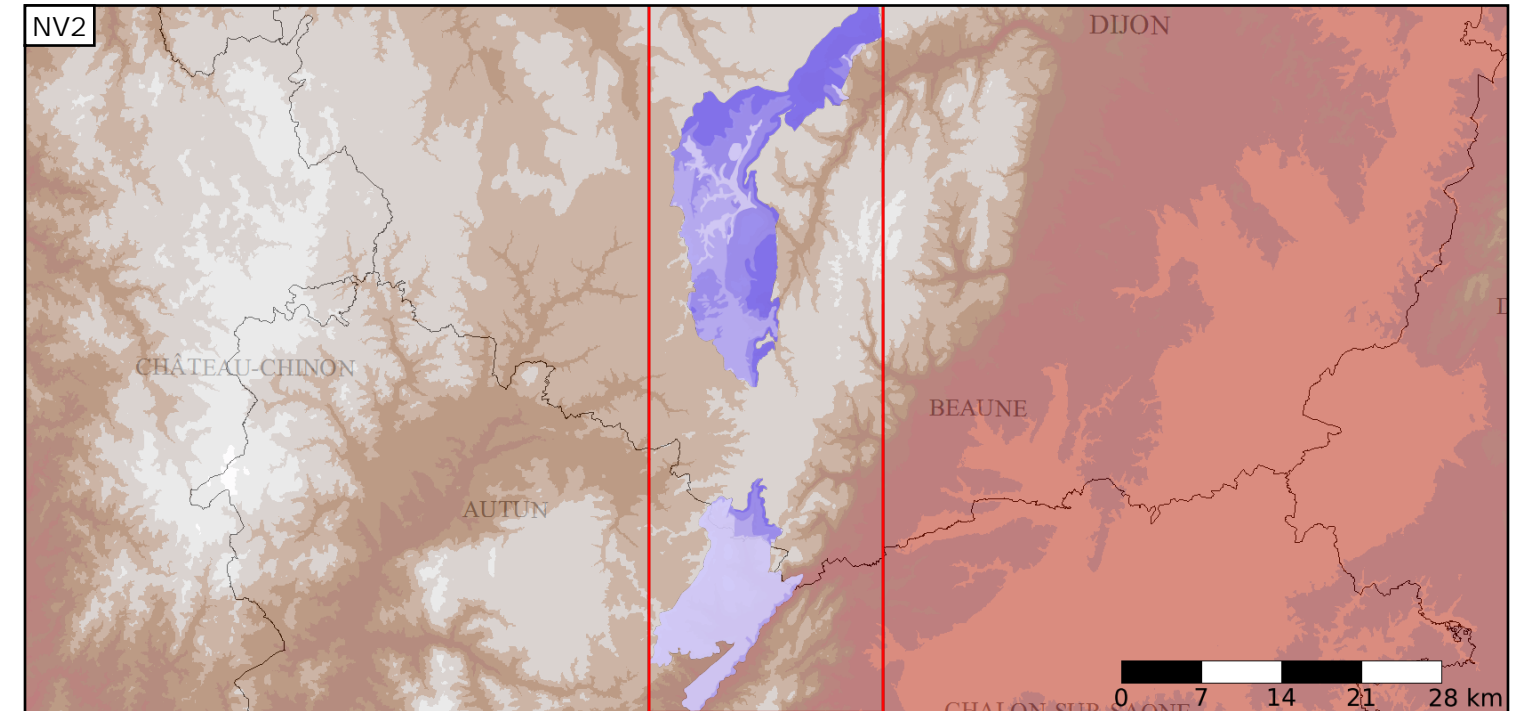
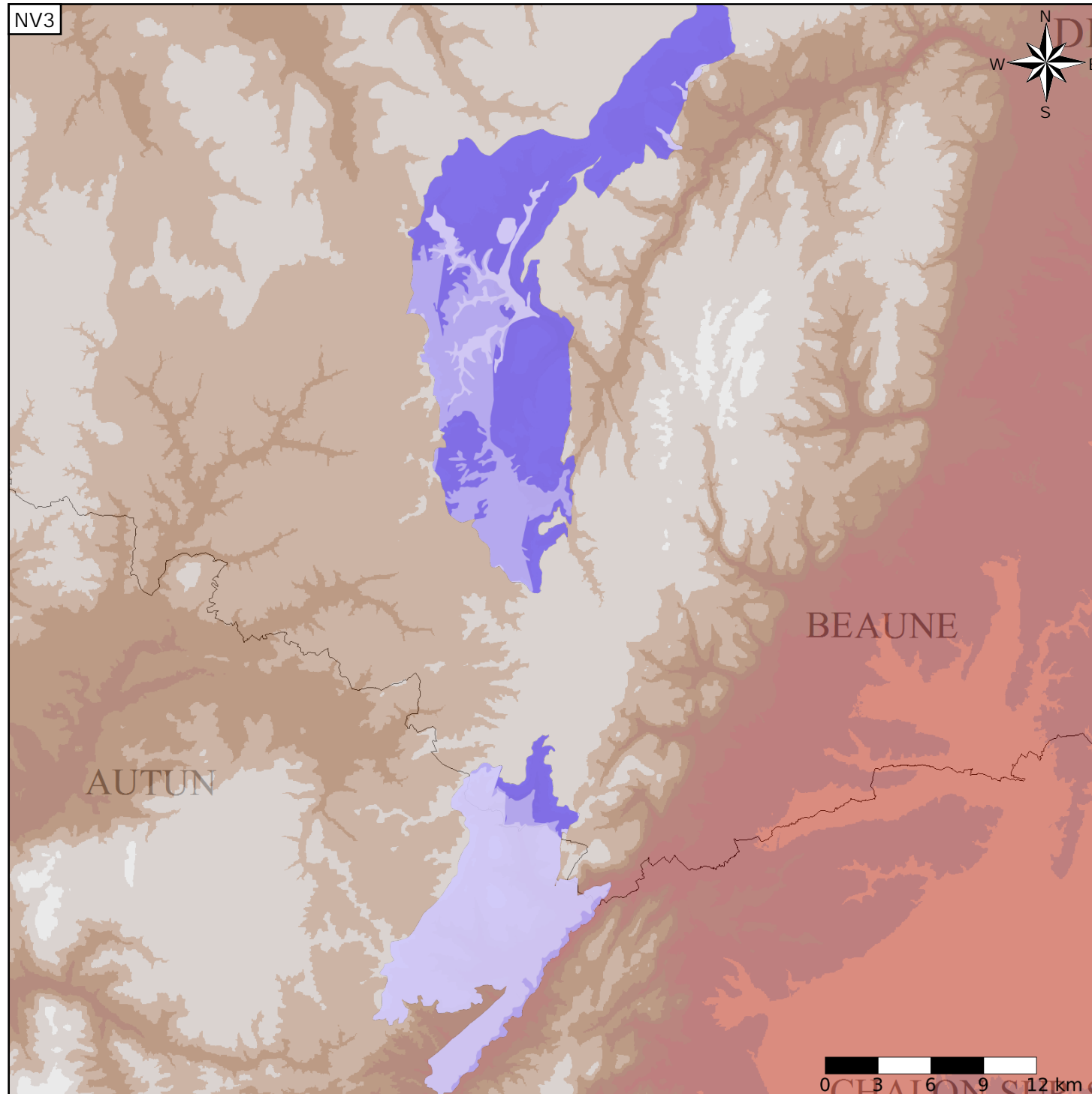
- Nature : 4 Domaine hydrogéologique
- Etat : 3 Entité hydrogéologique à parties libres et captives
- Thème : 2 Sédimentaire
- Type de milieu : 2 Milieu fissuré
- Origine de la construction : 1 Carte géologique ou hydrogéologique

Evolution entre la BDLISA V0 et la V1 :

Type de modification : Aucune modification

Est incluse dans l'Entité Hydrogéologique 141AJ

Marnes du Lias du Pays d'Arnay-le-Duc dans le bassin Rhône-Méditerranée



Est incluse dans l'Entité Hydrogéologique 141

Grand domaine hydrogéologique du Jurassique inf. (Lias) du Bassin Parisien et de ses bordures

