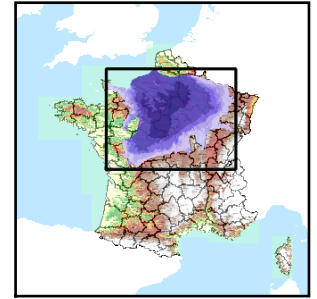


Code de l'Entité Hydrogéologique régionale 141AJ



Nom de l'Entité Hydrogéologique Marnes du Lias du Pays d'Arnay-le-Duc dans le bassin Rhône-Méditerranée



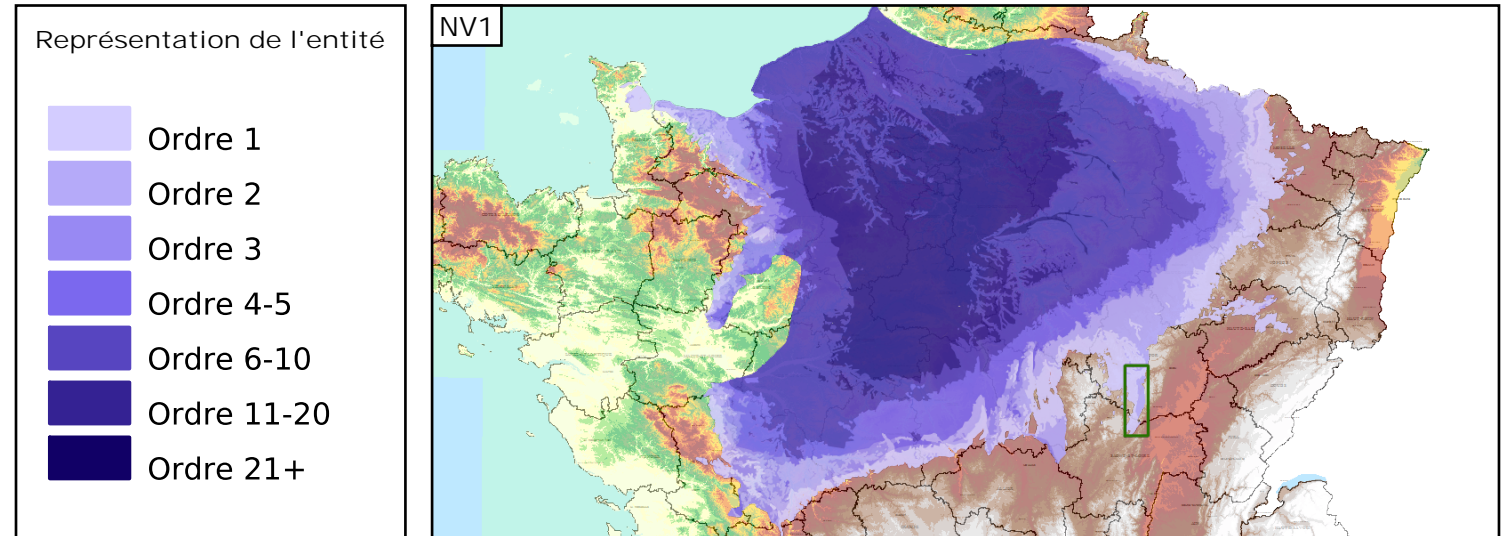
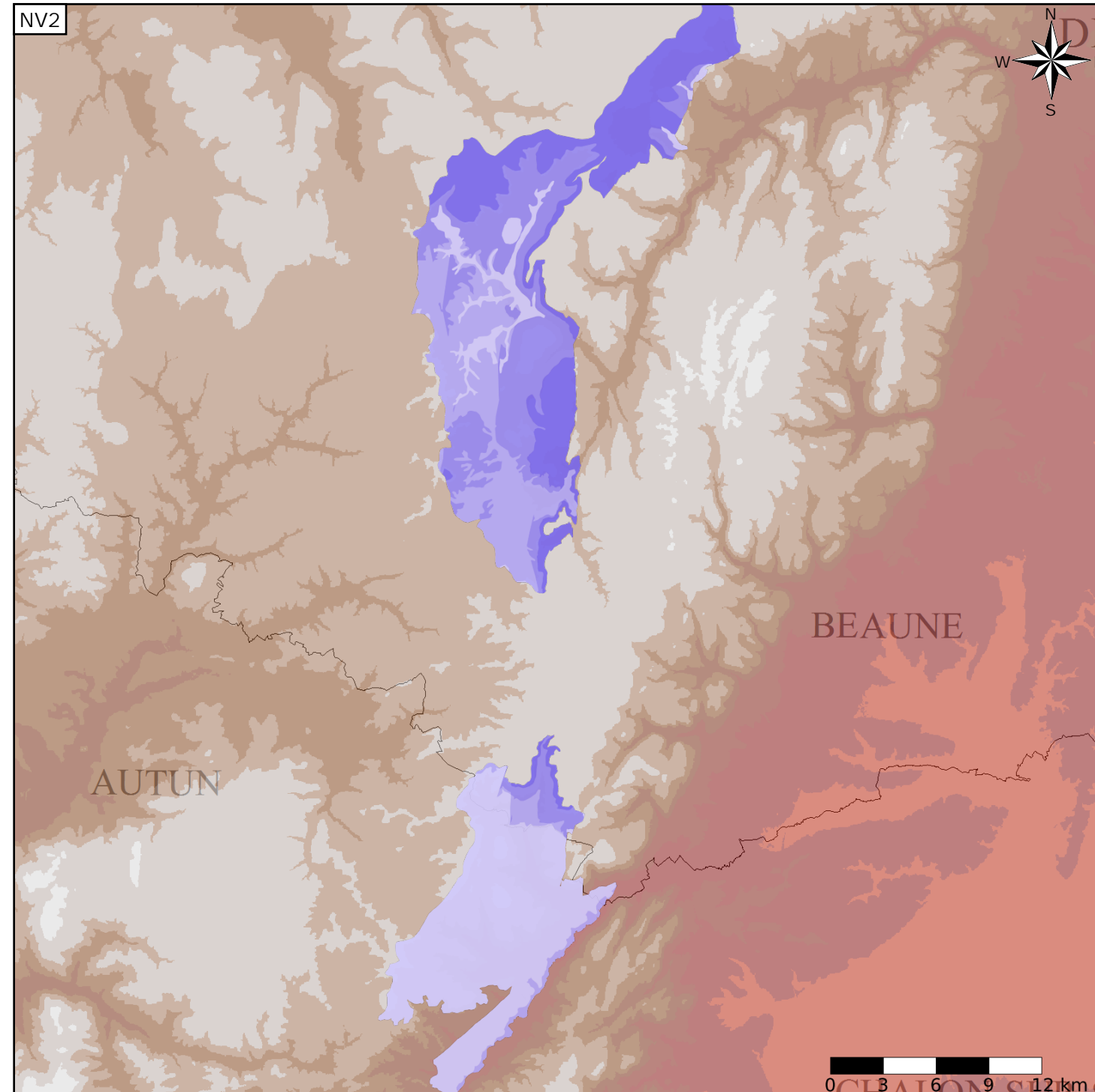
Caractéristiques de l'entité

Nature : 3 Système aquifère
 Etat : ... Sans objet
 Thème : 2 Sédimentaire
 Type de milieu : 1 Milieu poreux
 Origine de la construction : 1 Carte géologique ou hydrogéologique

Est incluse dans l'Entité Hydrogéologique 141
 Grand domaine hydrogéologique du Jurassique inf. (Lias) du Bassin Parisien et de ses bordures

Evolution entre la BDLISA V0 et la V1 :

Type de modification : Aucune modification



Les entités locales suivantes sont rattachées à cette entité régionale

141AJ01 | Marnes du Lias du Pays d'Arnay-le-Duc