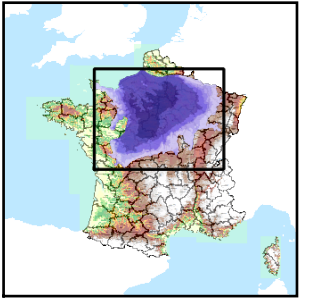


Code de l'Entité Hydrogéologique locale 141AI01



Nom de l'Entité Hydrogéologique Calcaires et Dolomies et Calcaires à Oolithes de l'Hettangien au Pliensbachien dans le bassin de la Loire (de la Vienne à l'Authion) (bassin Loire-Bretagne)



Caractéristiques de l'entité

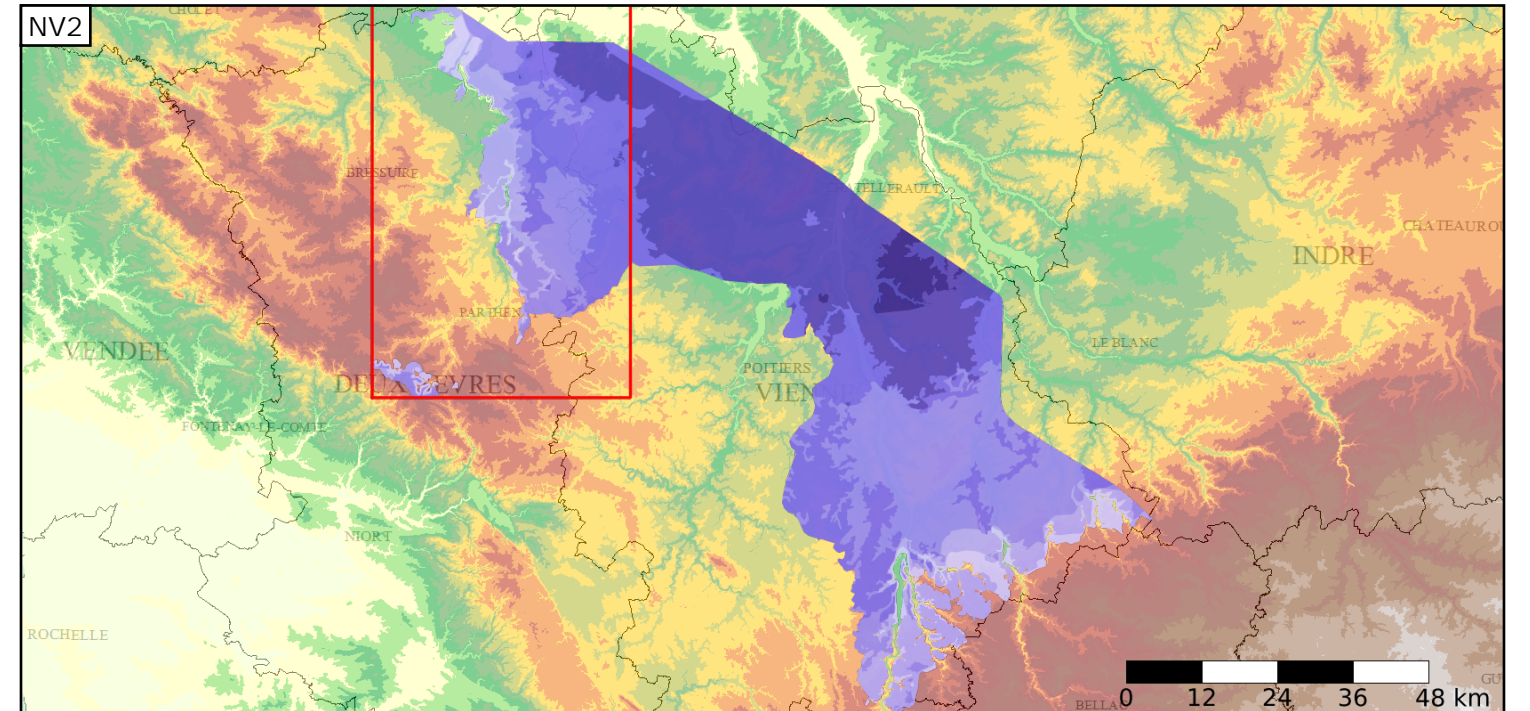
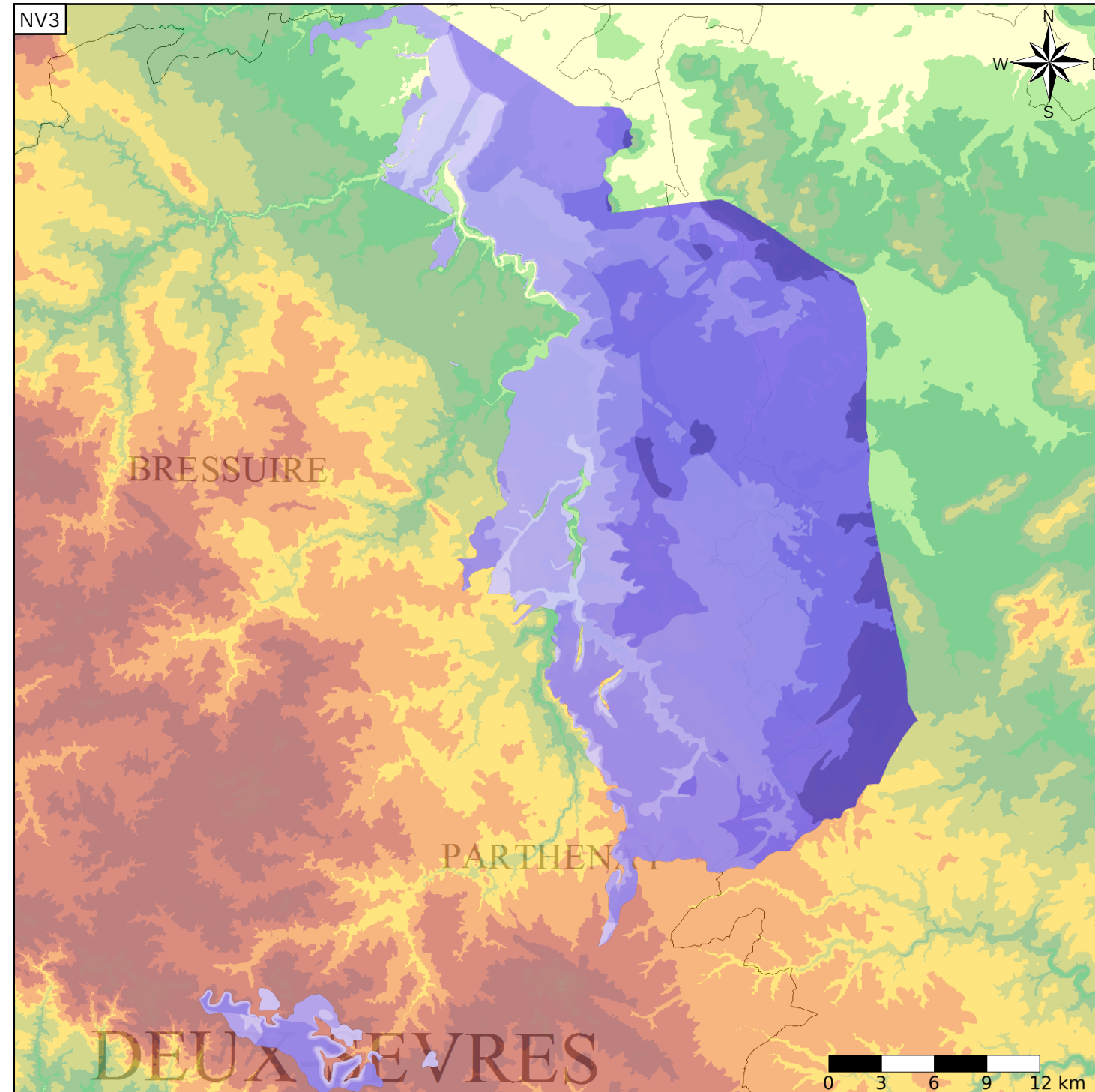
- Nature : 5 Unité aquifère
- Etat : 3 Entité hydrogéologique à parties libres et captives
- Thème : 2 Sédimentaire
- Type de milieu : 2 Milieu fissuré
- Origine de la construction : 1 Carte géologique ou hydrogéologique

Evolution entre la BDLISA V0 et la V1 :

Type de modification : Aucune modification

Est incluse dans l'Entité Hydrogéologique 141AI

Calcaires, Dolomies et Calcaires à oolithes de l'Hettangien au Pliensbachien (infra-Toarcien) dans les bassins de la Gartempe, de la Vienne et de la Dive (bassin Loire-Bretagne)



Est incluse dans l'Entité Hydrogéologique 141

Grand domaine hydrogéologique du Jurassique inf. (Lias) du Bassin Parisien et de ses bordures

