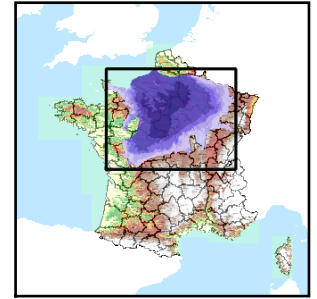


Code de l'Entité Hydrogéologique régionale 141AI



Nom de l'Entité Hydrogéologique Calcaires, Dolomies et Calcaires à oolithes de l'Hettangien au Pliensbachien (infra-Toarcien) dans les bassins de la Gartempe, de la Vienne et de la Dive (bassin Loire-Bretagne)



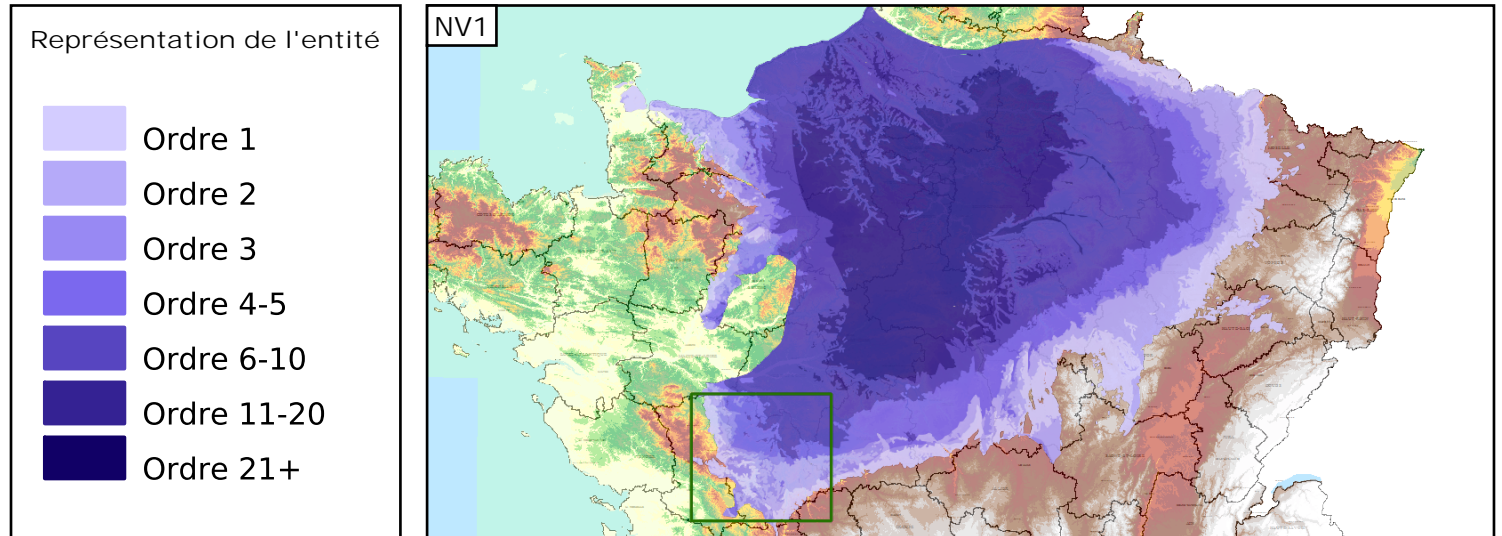
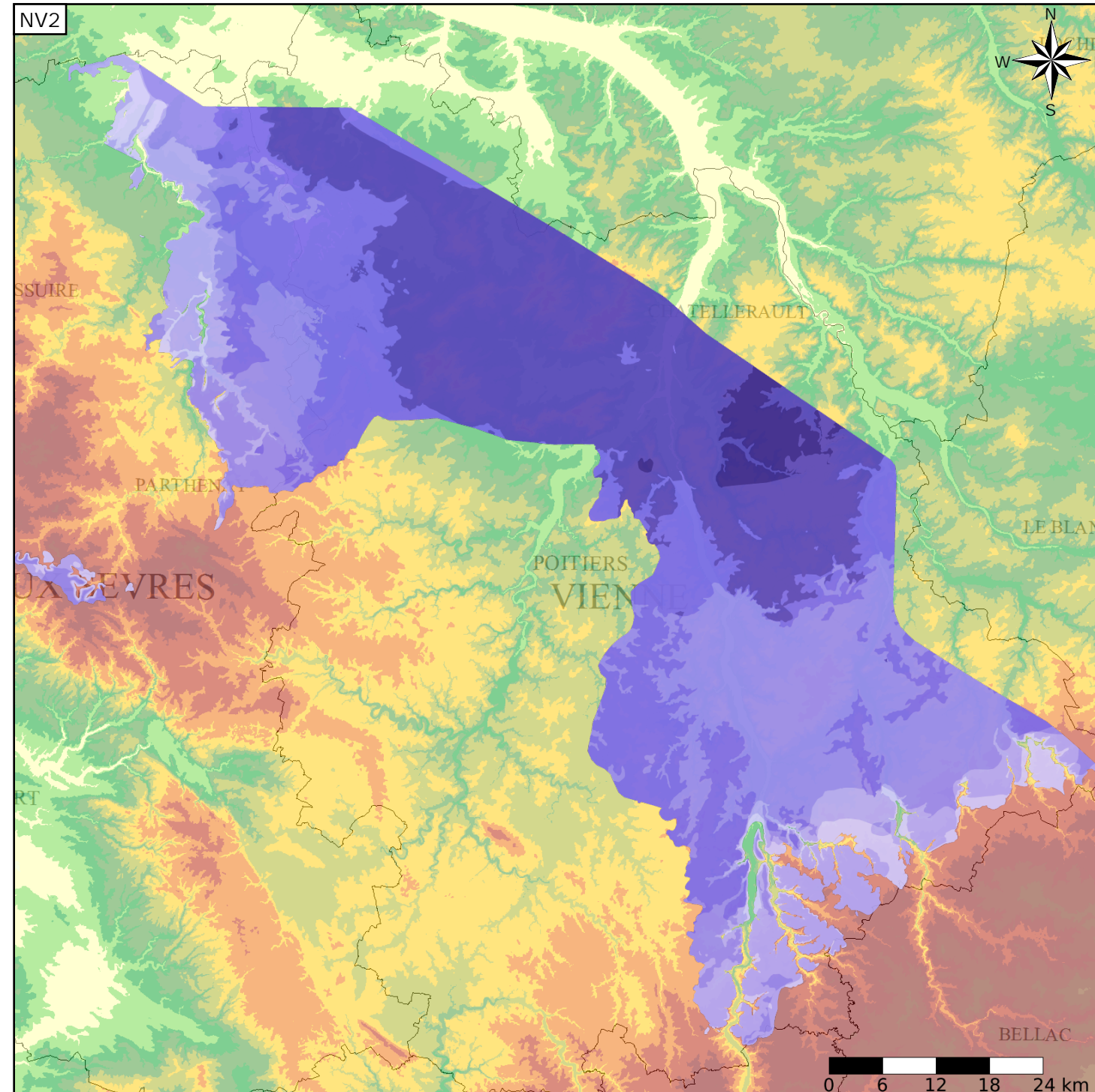
Caractéristiques de l'entité

Nature : 3 Système aquifère
 Etat : ... Sans objet
 Thème : 2 Sédimentaire
 Type de milieu : 4 Double porosité : matricielle et de fissures
 Origine de la construction : 4 Agrégation par héritage

Est incluse dans l'Entité Hydrogéologique 141
 Grand domaine hydrogéologique du Jurassique inf. (Lias) du Bassin Parisien et de ses bordures

Evolution entre la BDLISA V0 et la V1 :

Type de modification : Aucune modification



Les entités locales suivantes sont rattachées à cette entité régionale

| | |
|---------|--|
| 141AI01 | Calcaires et Dolomies et Calcaires à Oolithes de l'Hettangien au Pliensbachien dans le bassin de la Loire (de la Vienne à l'Authion) (bassin Loire-Bretagne) |
| 141AI03 | Calcaires et Dolomies et Calcaires à Oolithes de l'Hettangien au Pliensbachien dans le bassin de la Vienne, partie superficielle (bassin Loire-Bretagne) |
| 141AI05 | Calcaires et Dolomies et des Calcaires à Oolithes de l'Hettangien au Pliensbachien (Infra-Toarcien) dans le bassin de la Vienne, partie profonde (bassin Loire-Bretagne) |