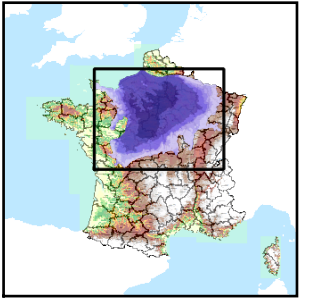


Code de l'Entité Hydrogéologique locale 141AG11



Nom de l'Entité Hydrogéologique Calcaires marneux à Gryphées du Sinémurien, argiles et calcaires d'Huberville, calcaires de Baupte et calcaires de Valognes de l'Hettangien en Normandie



Caractéristiques de l'entité

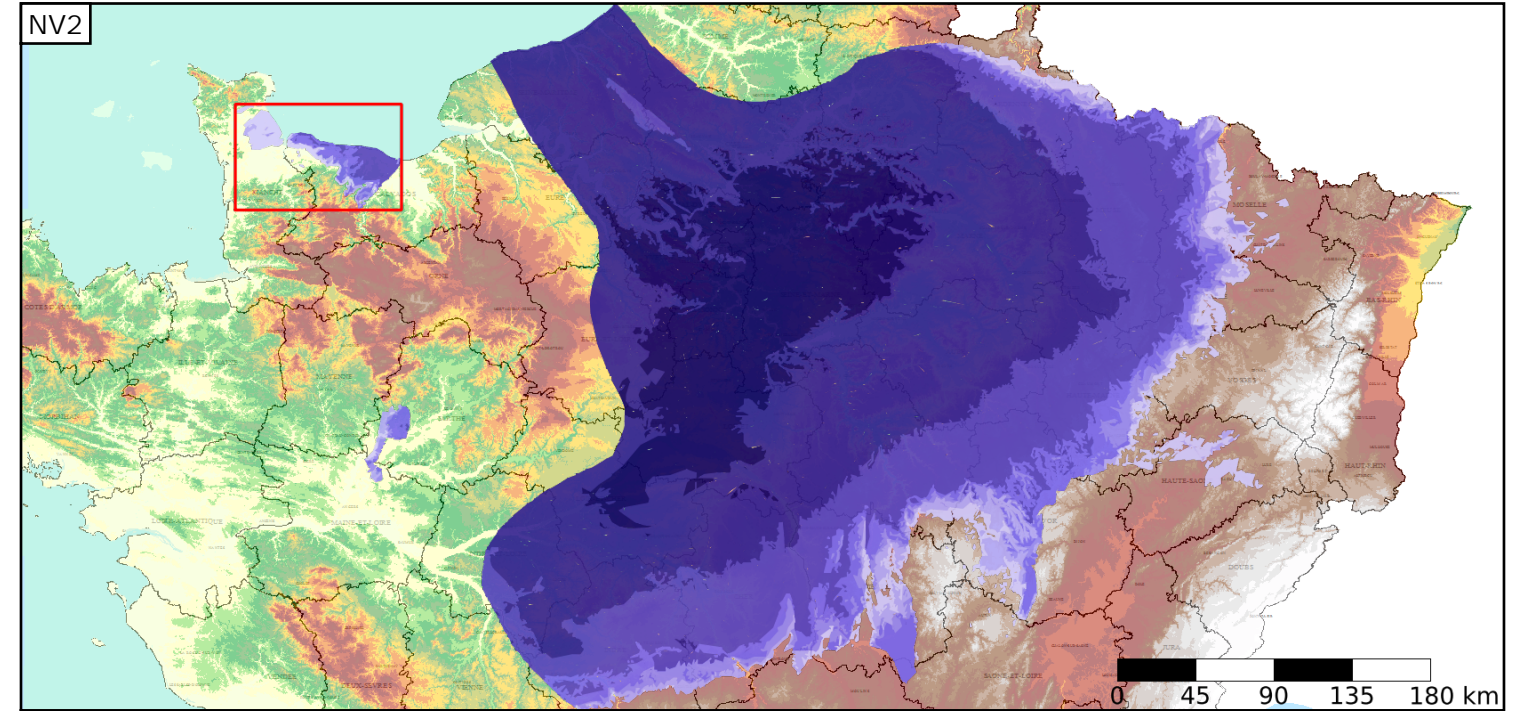
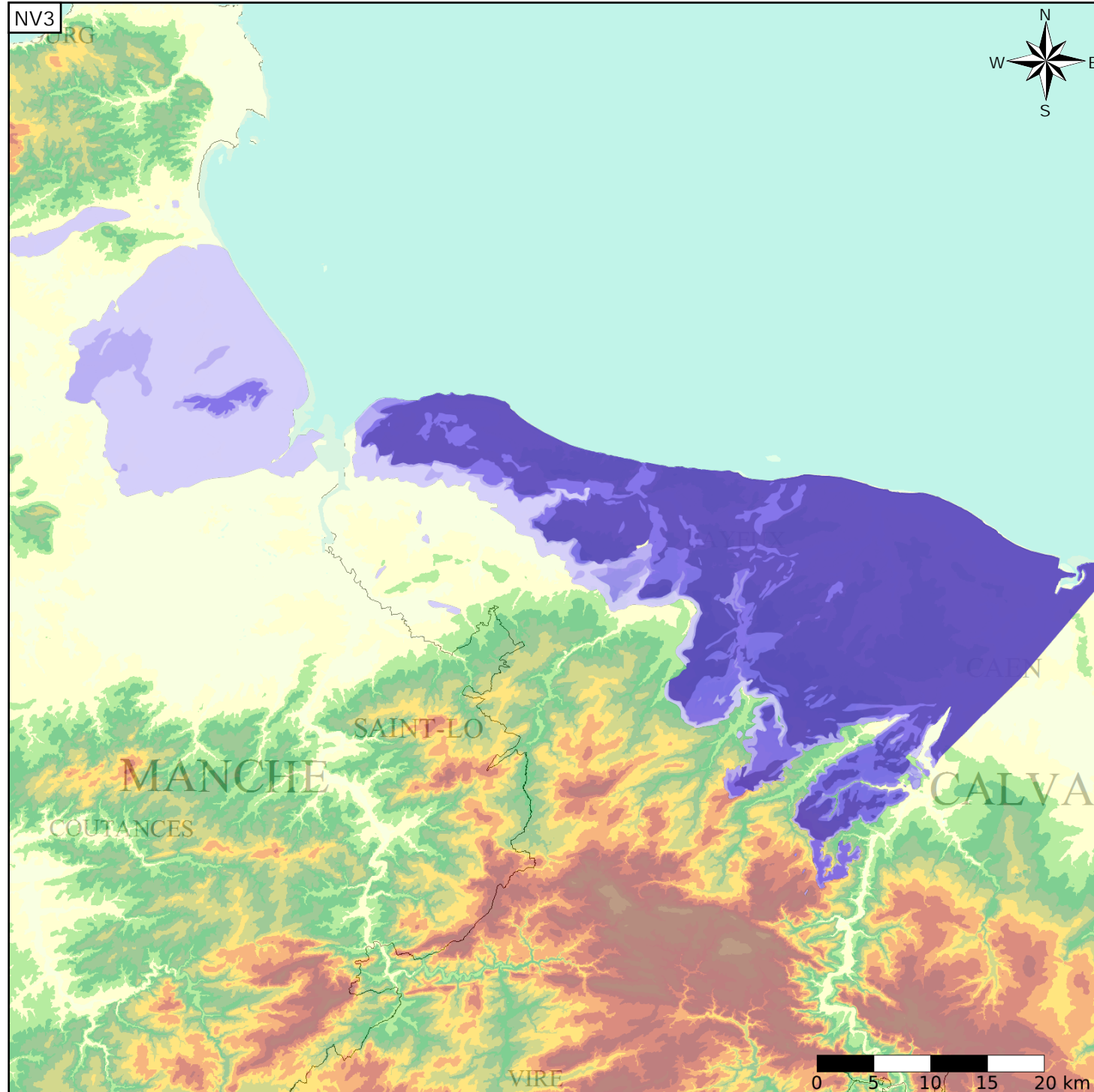
- Nature : 5 Unité aquifère
- Etat : 3 Entité hydrogéologique à parties libres et captives
- Thème : 2 Sédimentaire
- Type de milieu : 4 Double porosité : matricielle et de fissures
- Origine de la construction : 1 Carte géologique ou hydrogéologique

Evolution entre la BDLISA V0 et la V1 :

Type de modification : Aucune modification

Est incluse dans l'Entité Hydrogéologique 141AG

Calcaires, Grès, Calcaires argileux et Argiles de l'Hettangien-Sinémurien (Lias inf.) du Bassin Parisien



Est incluse dans l'Entité Hydrogéologique 141

Grand domaine hydrogéologique du Jurassique inf. (Lias) du Bassin Parisien et de ses bordures

