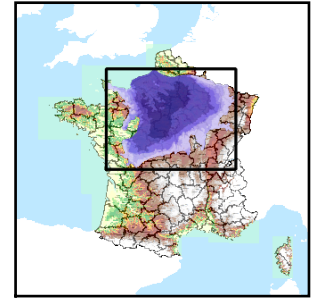


Code de l'Entité Hydrogéologique locale 141AG03



Nom de l'Entité Hydrogéologique Grès d'Hettange, Grès et calcaires sableux d'Orval et de Florenville (Hettangien) au nord de la Champagne et de la Lorraine (bassin Seine-Normandie et bassin Rhin-Meuse)



Caractéristiques de l'entité

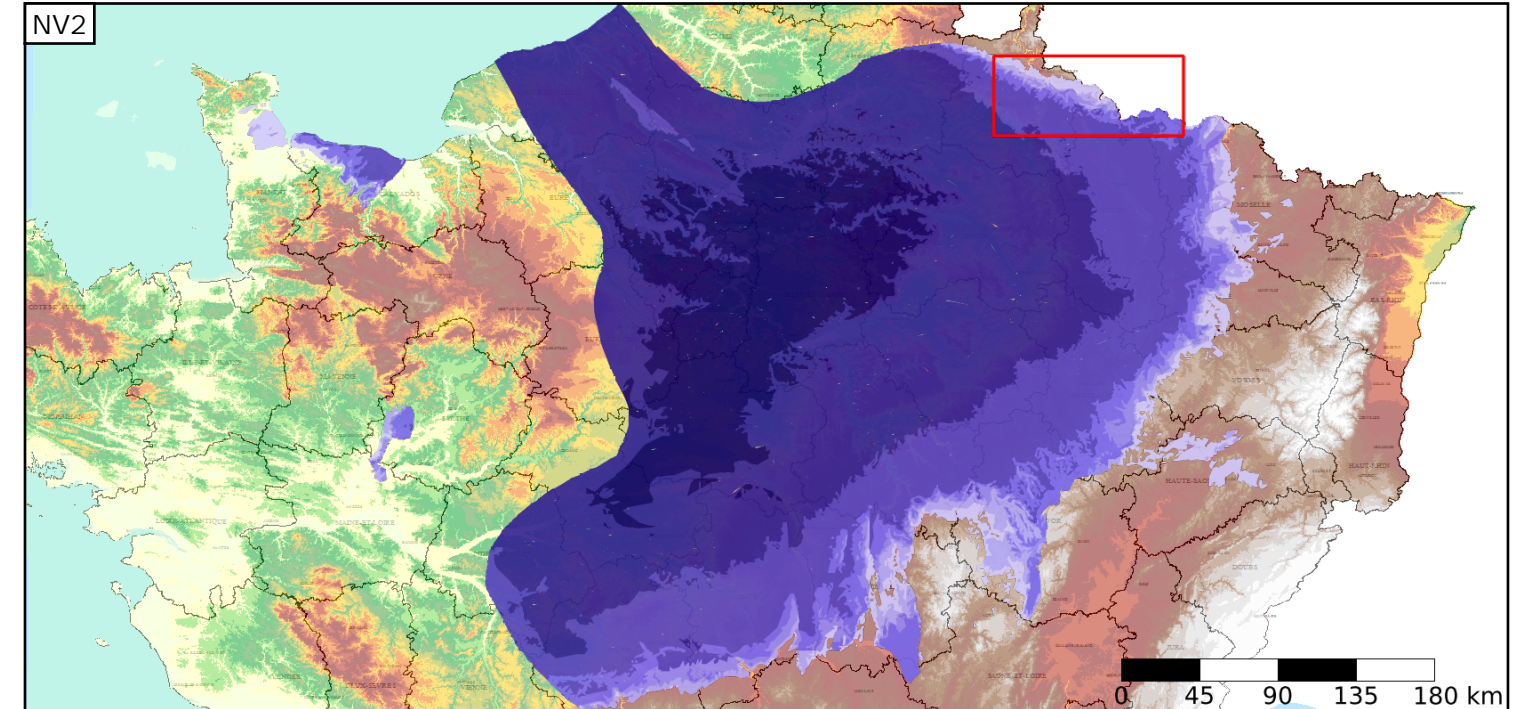
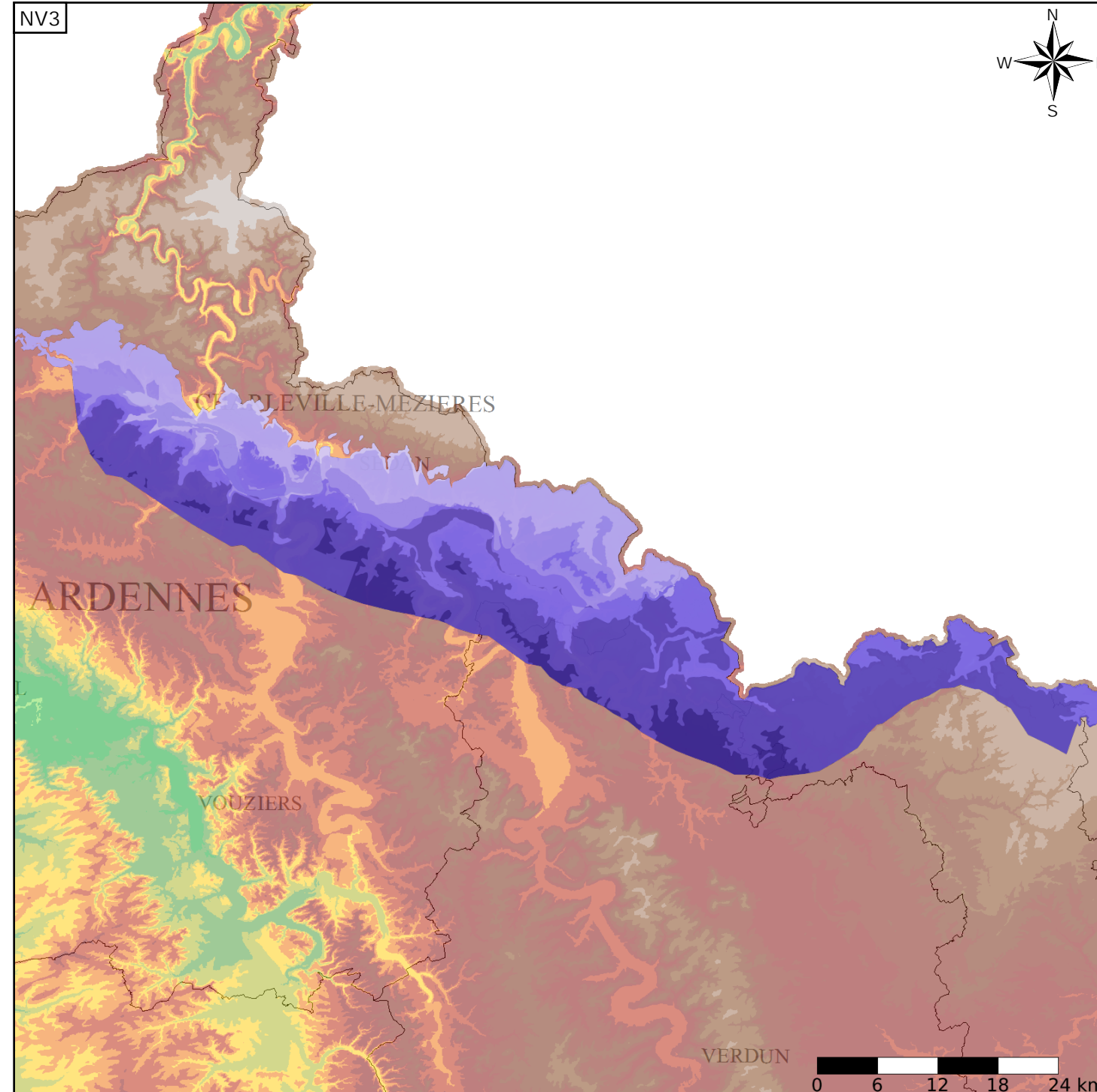
- Nature : 5 Unité aquifère
- Etat : 3 Entité hydrogéologique à parties libres et captives
- Thème : 2 Sédimentaire
- Type de milieu : 1 Milieu poreux
- Origine de la construction : 1 Carte géologique ou hydrogéologique

Evolution entre la BDLISA V0 et la V1 :

Type de modification : Aucune modification

Est incluse dans l'Entité Hydrogéologique 141AG

Calcaires, Grès, Calcaires argileux et Argiles de l'Hettangien-Sinémurien (Lias inf.) du Bassin Parisien



Est incluse dans l'Entité Hydrogéologique 141

Grand domaine hydrogéologique du Jurassique inf. (Lias) du Bassin Parisien et de ses bordures

