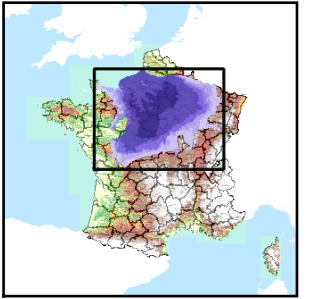


Code de l'Entité Hydrogéologique locale 141AG01



Nom de l'Entité Hydrogéologique Grès de Virton du Sinémurien en Champagne et Lorraine (bassin Rhin-Meuse)



Caractéristiques de l'entité

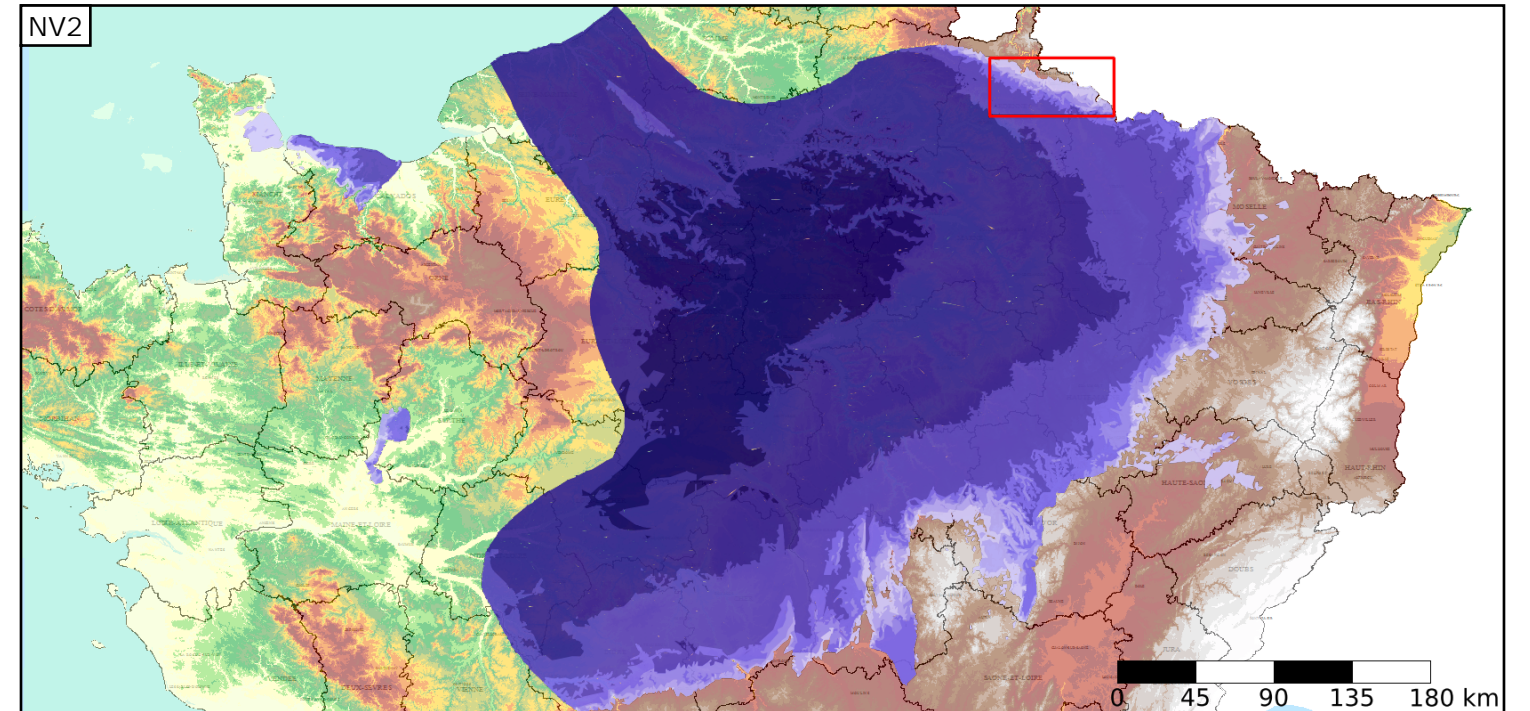
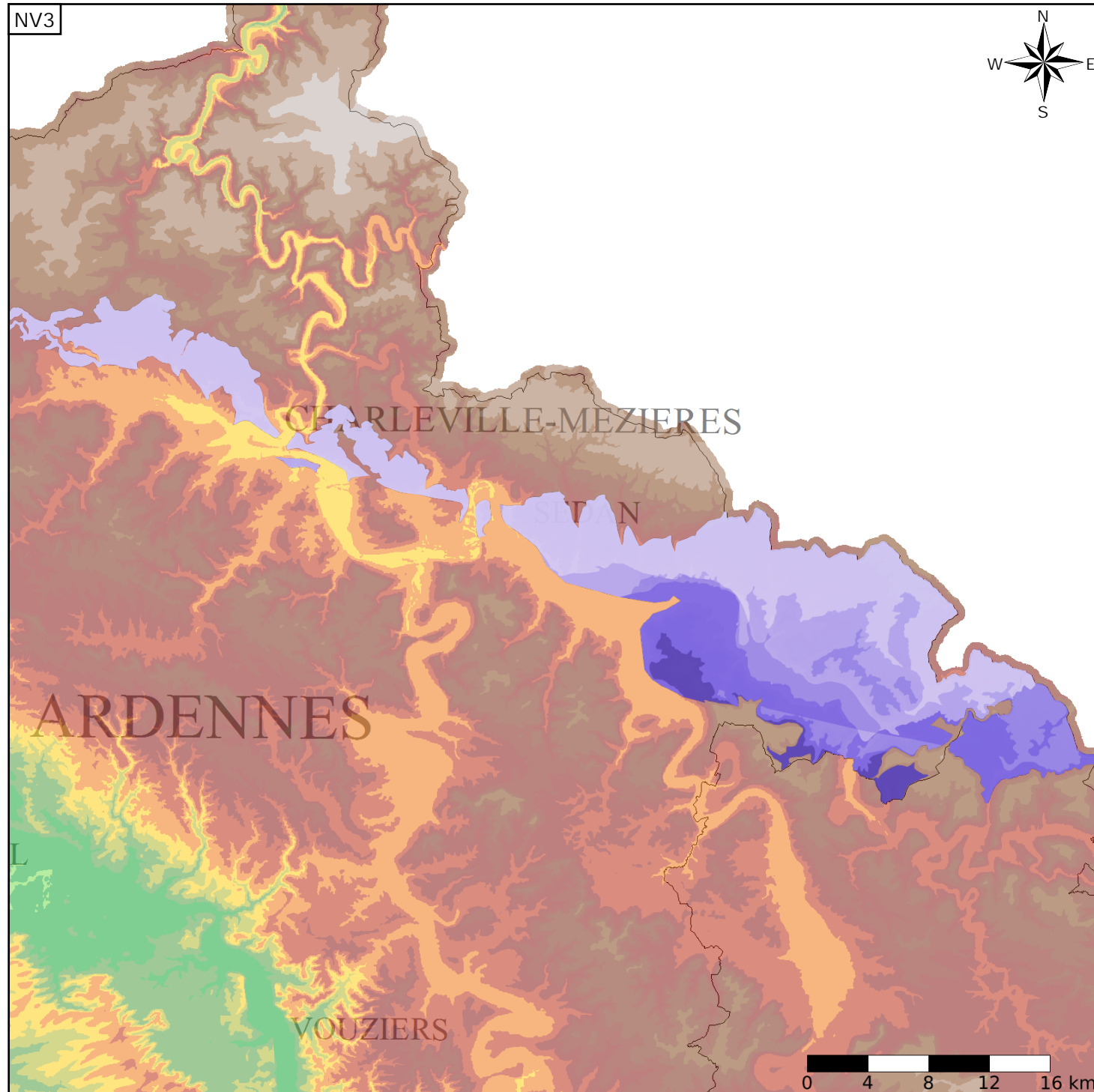
- Nature : 6 Unité semi-perméable
- Etat : 3 Entité hydrogéologique à parties libres et captives
- Thème : 2 Sédimentaire
- Type de milieu : 1 Milieu poreux
- Origine de la construction : 1 Carte géologique ou hydrogéologique

Evolution entre la BDLISA V0 et la V1 :

Type de modification : Aucune modification

Est incluse dans l'Entité Hydrogéologique 141AG

Calcaires, Grès, Calcaires argileux et Argiles de l'Hettangien-Sinémurien (Lias inf.) du Bassin Parisien



Est incluse dans l'Entité Hydrogéologique 141

Grand domaine hydrogéologique du Jurassique inf. (Lias) du Bassin Parisien et de ses bordures

Représentation de l'entité

- Ordre 1
- Ordre 2
- Ordre 3
- Ordre 4-5
- Ordre 6-10
- Ordre 11-20
- Ordre 21+

