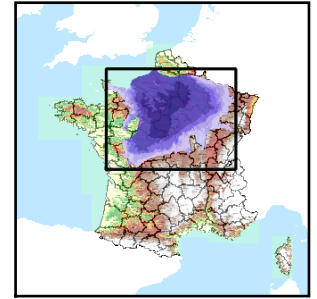


Code de l'Entité Hydrogéologique régionale 141AG



Nom de l'Entité Hydrogéologique Calcaires, Grès, Calcaires argileux et Argiles de l'Hettangien-Sinemurien (Lias inf.) du Bassin Parisien



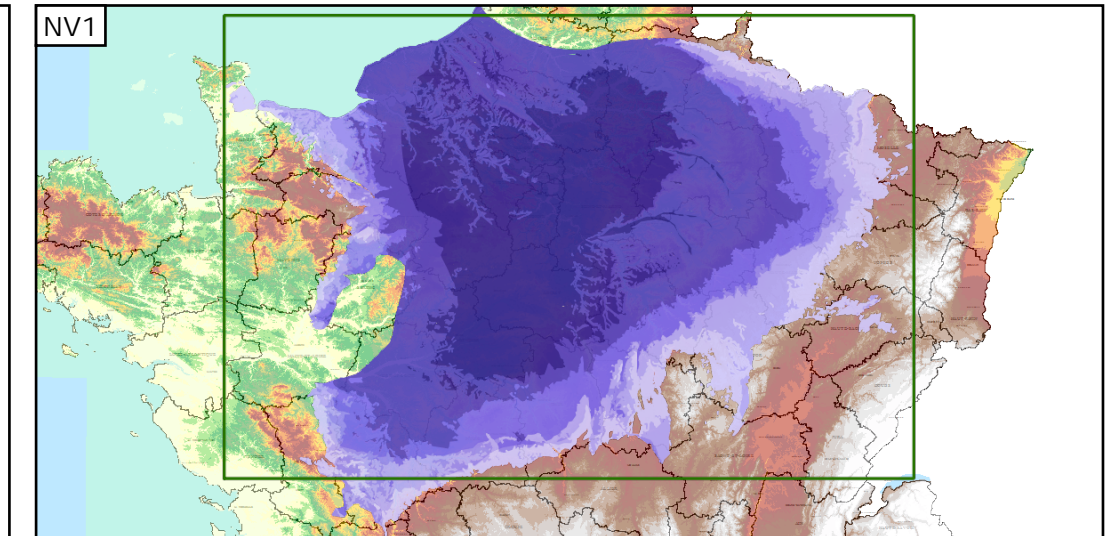
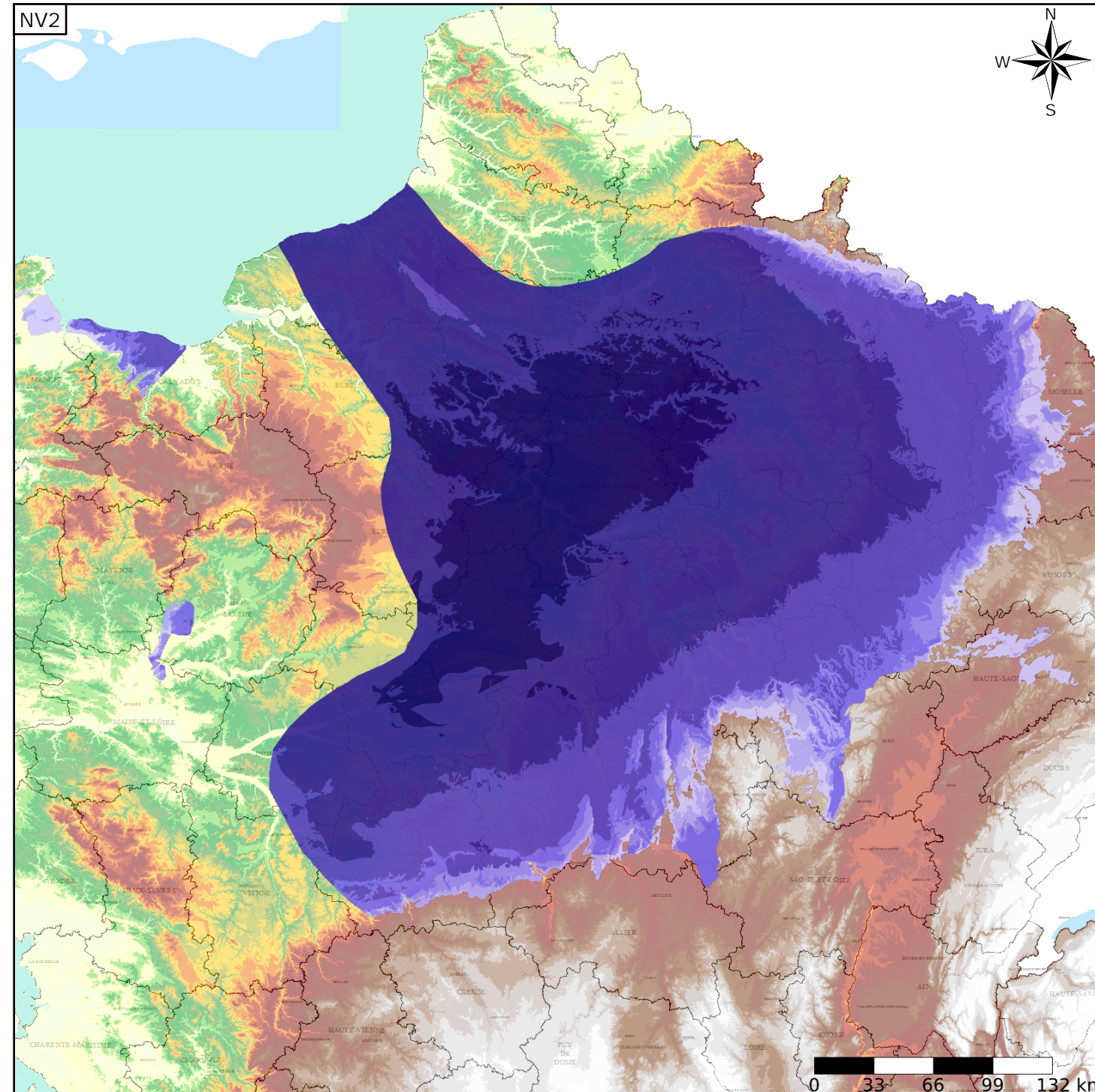
Caractéristiques de l'entité

- Nature : 3 Système aquifère
- Etat : ... Sans objet
- Thème : 2 Sédimentaire
- Type de milieu : 4 Double porosité : matricielle et de fissures
- Origine de la construction : 4 Agrégation par héritage

Est incluse dans l'Entité Hydrogéologique 141  
Grand domaine hydrogéologique du Jurassique inf. (Lias) du Bassin Parisien et de ses bordures

Evolution entre la BDLISA V0 et la V1 :

Type de modification : Mise(s) à jour mineure(s) des informations attributaires de l'entité



Les entités locales suivantes sont rattachées à cette entité régionale

141AGO 1	Grès de Virton du Sinémurien en Champagne et Lorraine (bassin Rhin-Meuse)
141AGO 3	Grès d'Hettange, Grès et calcaires sableux d'Orval et de Florenville (Hettangien) au nord de la Champagne et de la Lorraine (bassin Seine-Normandie et bassin Rhin-Meuse)
141AGO 4	Calcaires, grès, calcaires argileux et argiles de l'Hettangien-Sinemurien (Lias inf.) au contact du massif armoricain
141AGO 5	Calcaires, grès, calcaires argileux et argiles de l'Hettangien-Sinemurien (Lias inf.) du Bassin Parisien
141AGO 7	Grès d'Hettange sous Calcaires à gryphées de l'Hettangien au nord de la Lorraine (bassin Rhin-Meuse)
141AG1 1	Calcaires marneux à Gryphées du Sinémurien, argiles et calcaires d'Huberville, calcaires de Bauppte et calcaires de Valognes de l'Hettangien en Normandie