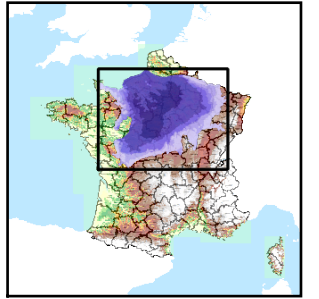


Code de l'Entité Hydrogéologique locale 141AE01



Nom de l'Entité Hydrogéologique Marnes sableuses de Hondelange (Grès de Linay) du Lias inf. en Champagne et Nord Lorraine (bassin Rhin-Meuse)



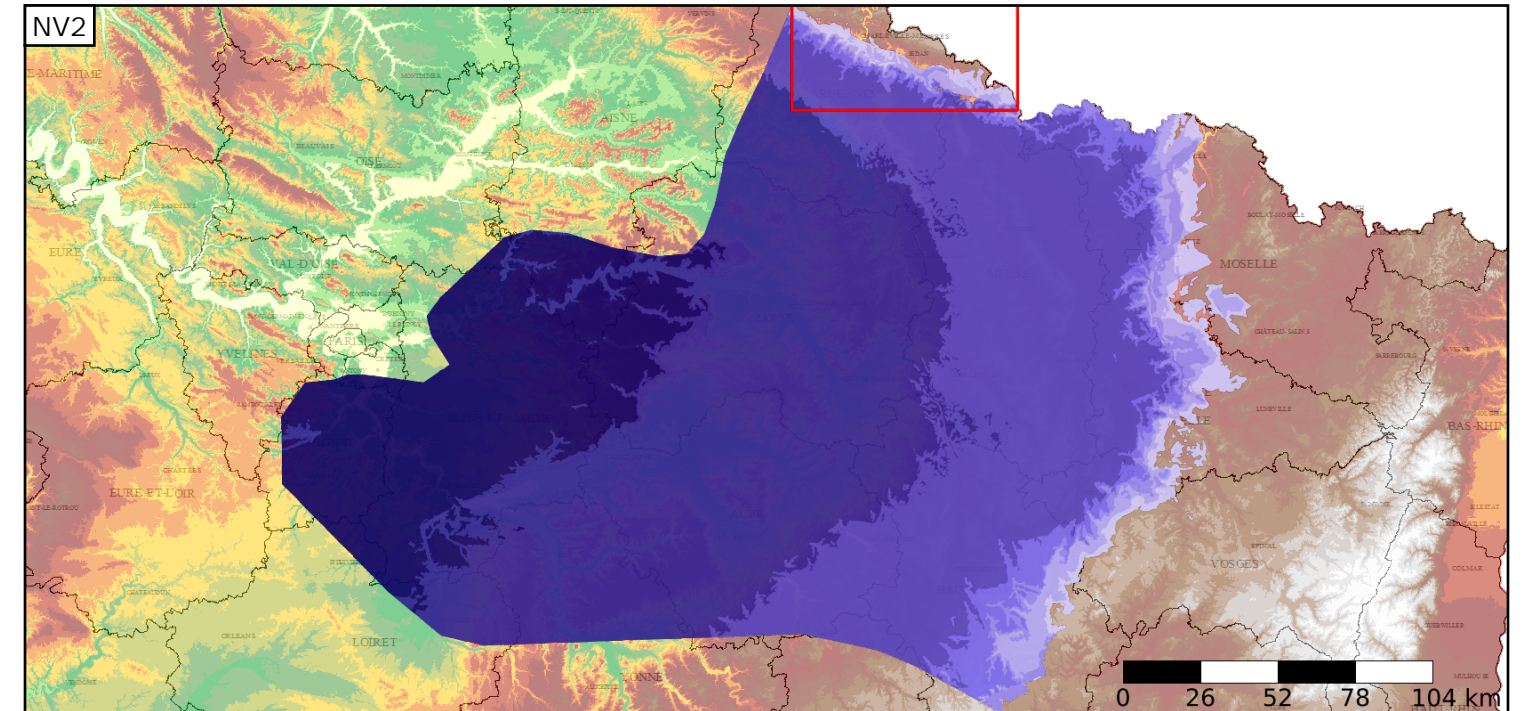
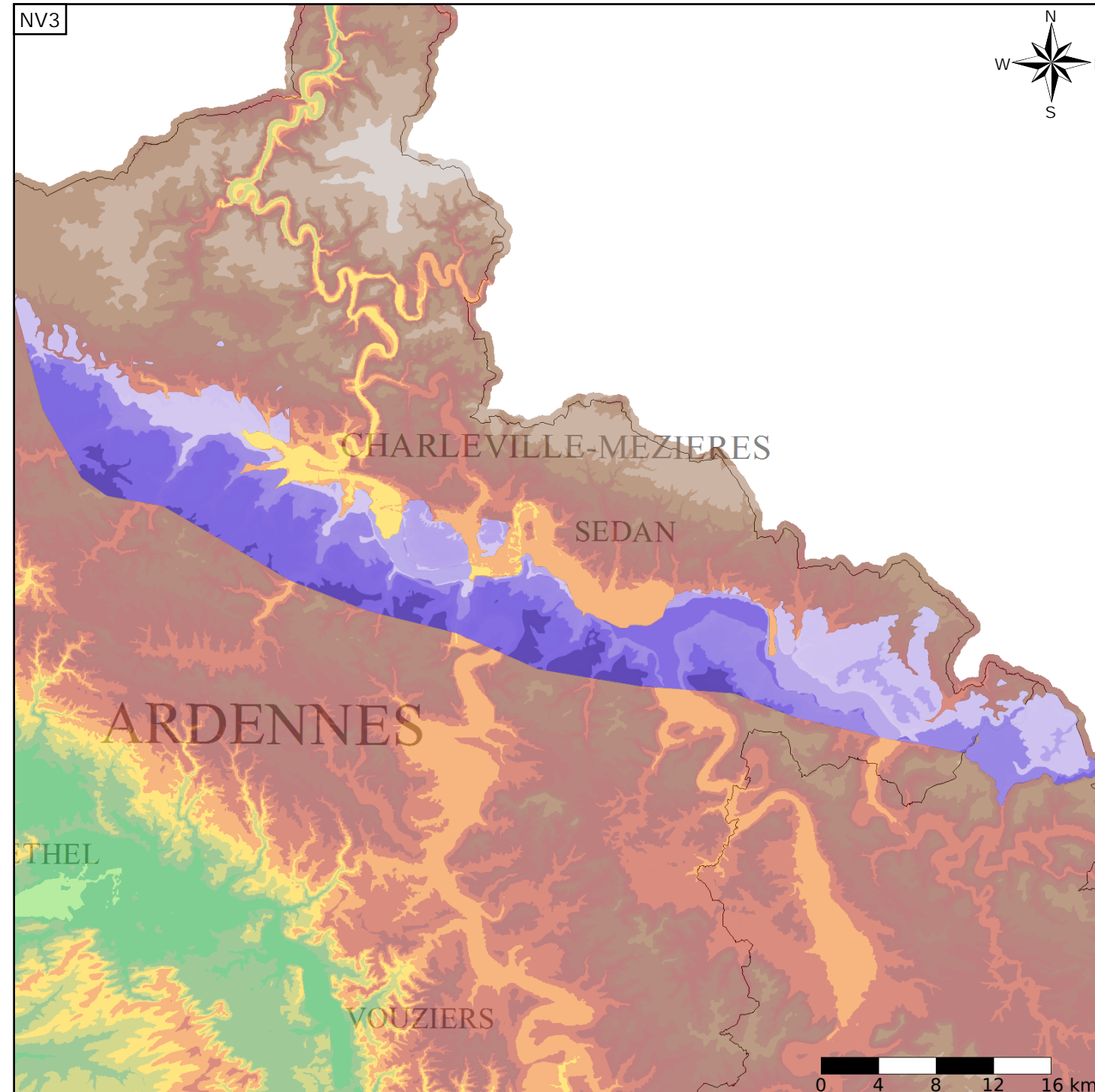
Caractéristiques de l'entité

Nature : 6 Unité semi-perméable  
 Etat : ... Sans objet  
 Thème : 2 Sédimentaire  
 Type de milieu : 2 Milieu fissuré  
 Origine de la construction : 1 Carte géologique ou hydrogéologique

Est incluse dans l'Entité Hydrogéologique 141AE  
 Marnes et Calcaires argileux du Lias inf. du Bassin Parisien

Evolution entre la BDLISA V0 et la V1 :

Type de modification : Aucune modification



Est incluse dans l'Entité Hydrogéologique 141  
 Grand domaine hydrogéologique du Jurassique inf. (Lias) du Bassin Parisien et de ses bordures

