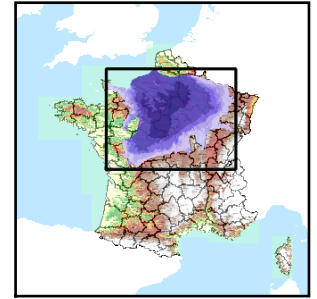


Code de l'Entité Hydrogéologique régionale 141AE



Nom de l'Entité Hydrogéologique Marnes et Calcaires argileux du Lias inf. du Bassin Parisien



Caractéristiques de l'entité

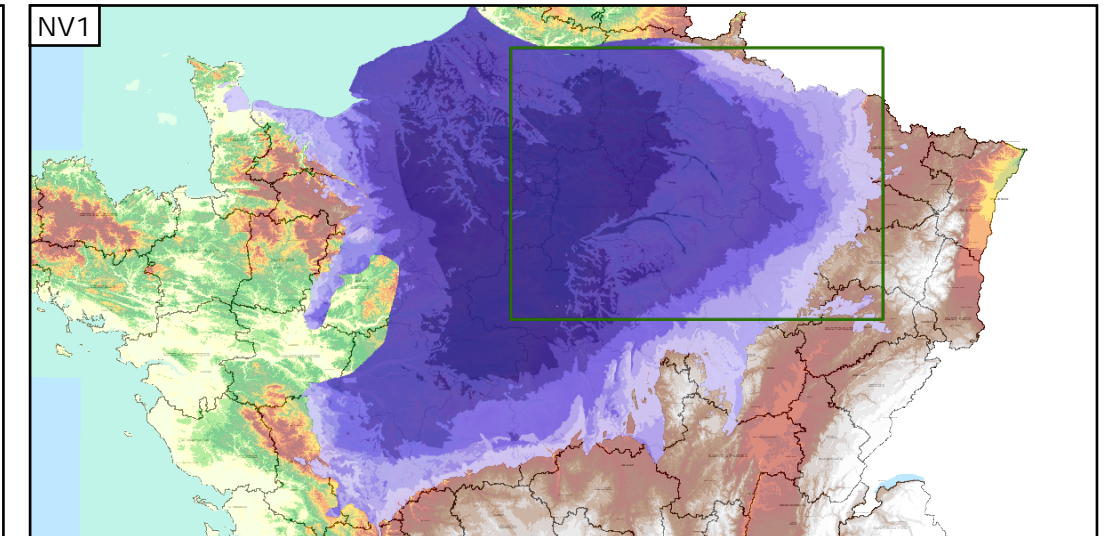
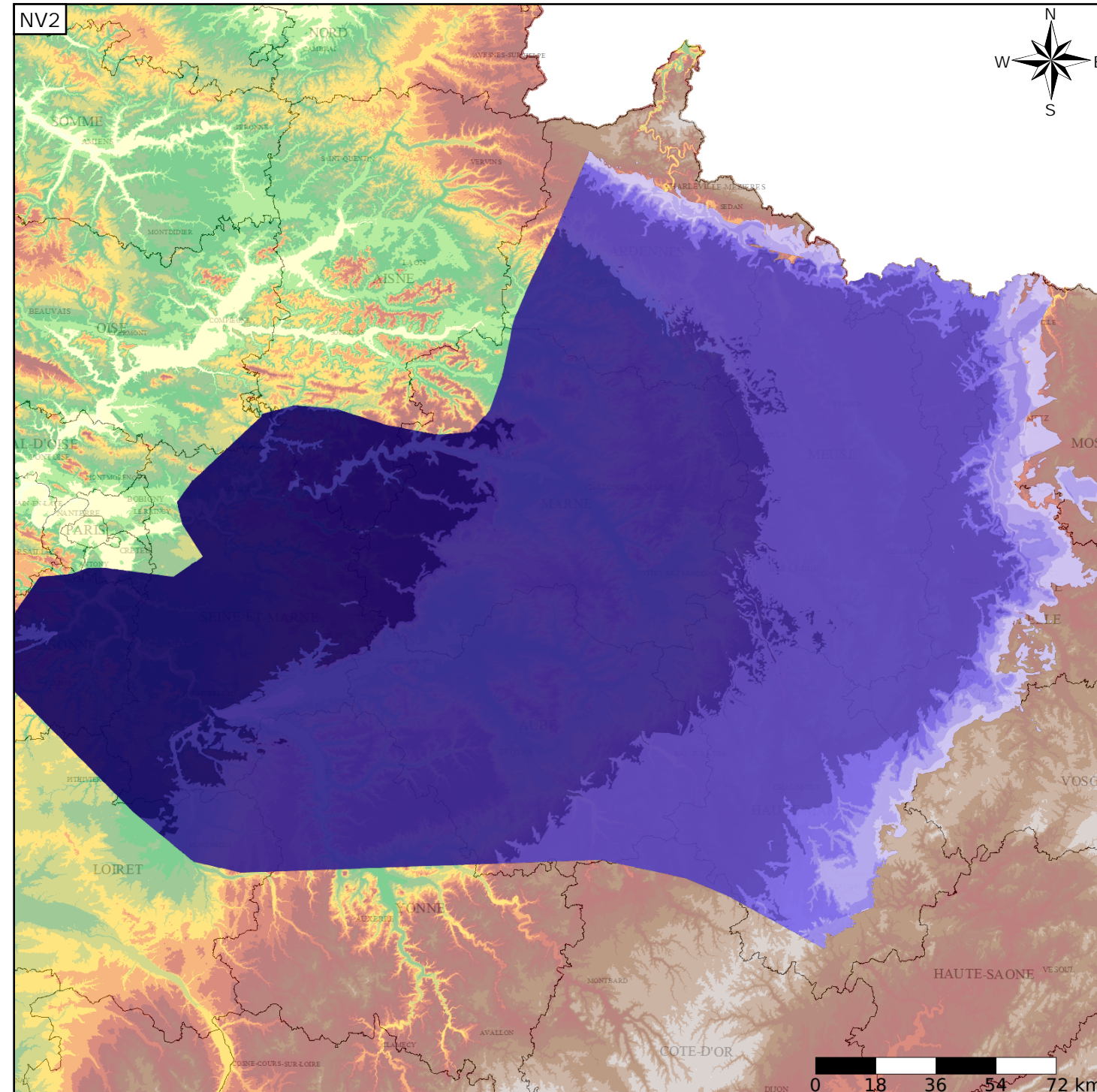
- Nature : 4 Domaine hydrogéologique
- Etat : 3 Entité hydrogéologique à parties libres et captives
- Thème : 2 Sédimentaire
- Type de milieu : 1 Milieu poreux
- Origine de la construction : 4 Agrégation par héritage

Est incluse dans l'Entité Hydrogéologique 141

Grand domaine hydrogéologique du Jurassique inf. (Lias) du Bassin Parisien et de ses bordures

Evolution entre la BDLISA V0 et la V1 :

Type de modification : Aucune modification



Les entités locales suivantes sont rattachées à cette entité régionale

- 141AE01 Marnes sableuses de Hondelange (Grès de Linay) du Lias inf. en Champagne et Nord Lorraine (bassin Rhin-Meuse)
- 141AE05 Argiles à Promicroceras du Lias inf. du Bassin Parisien