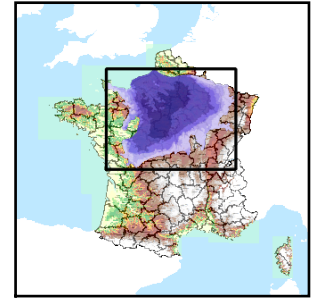


Code de l'Entité Hydrogéologique locale 141AC01



Nom de l'Entité Hydrogéologique Grès médioliasique du Domérien, grès et calcaire gréseux et marnes du Pliensbachien du Bassin Parisien



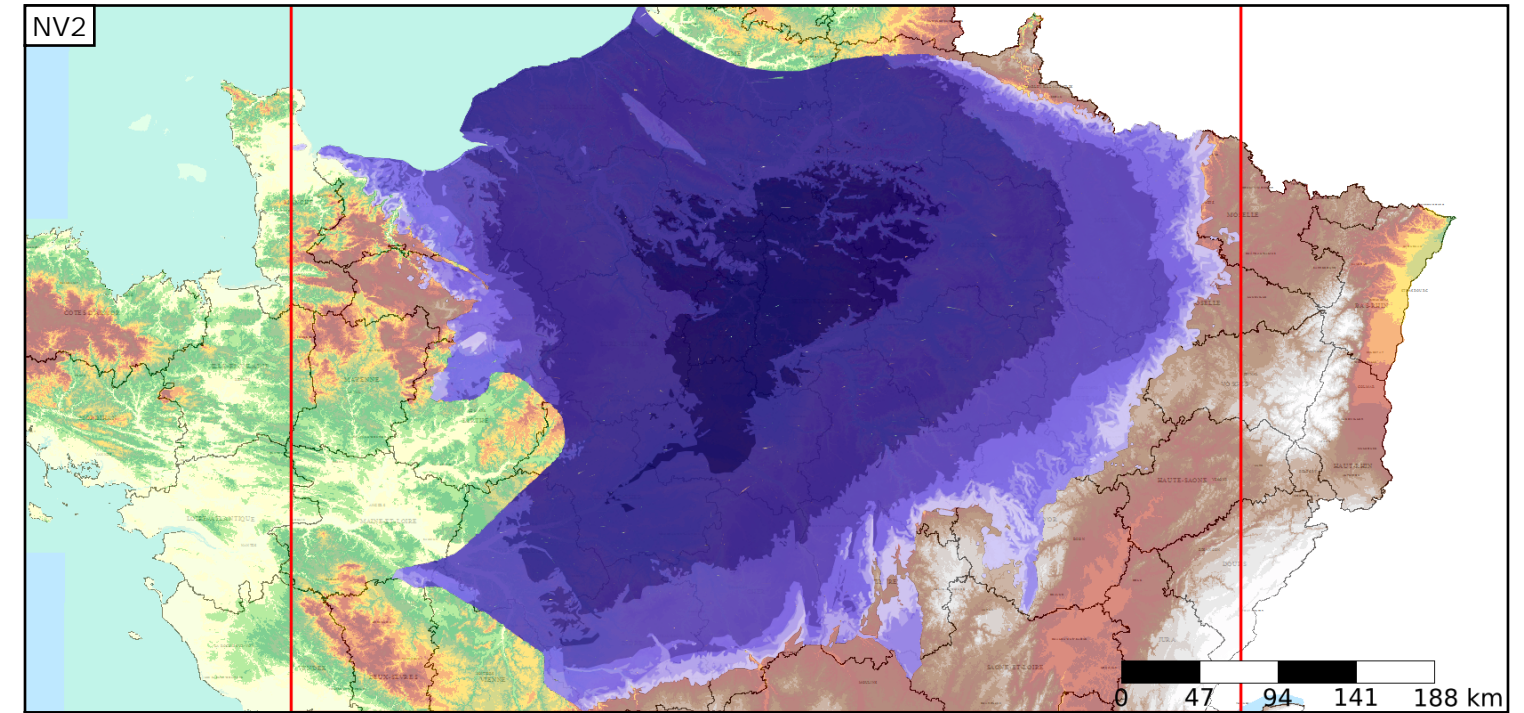
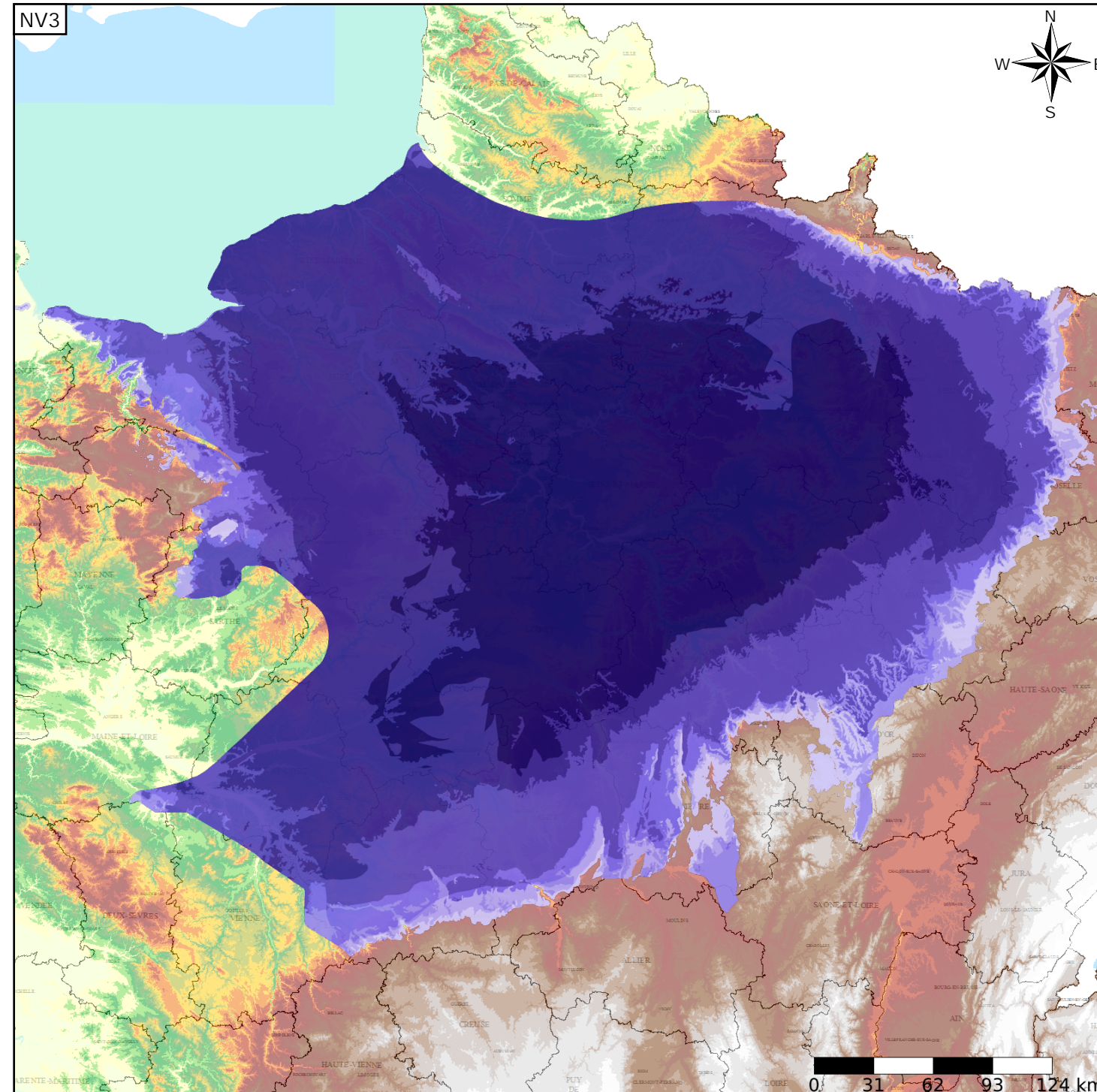
Caractéristiques de l'entité

- Nature : 6 Unité semi-perméable
- Etat : 3 Entité hydrogéologique à parties libres et captives
- Thème : 2 Sédimentaire
- Type de milieu : 1 Milieu poreux
- Origine de la construction : 1 Carte géologique ou hydrogéologique

Est incluse dans l'Entité Hydrogéologique 141AC  
Grès, marnes et calcaires du Pliensbachien (Lias moyen) du Bassin Parisien

Evolution entre la BDLISA V0 et la V1 :

Type de modification : Aucune modification



Est incluse dans l'Entité Hydrogéologique 141  
Grand domaine hydrogéologique du Jurassique inf. (Lias) du Bassin Parisien et de ses bordures

