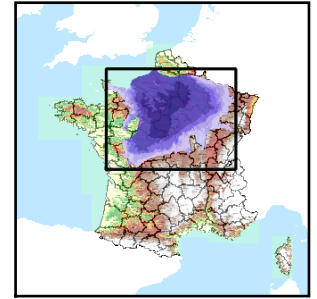


Code de l'Entité Hydrogéologique régionale 141AC



Nom de l'Entité Hydrogéologique Grès, marnes et calcaires du Pliensbachien (Lias moyen) du Bassin Parisien



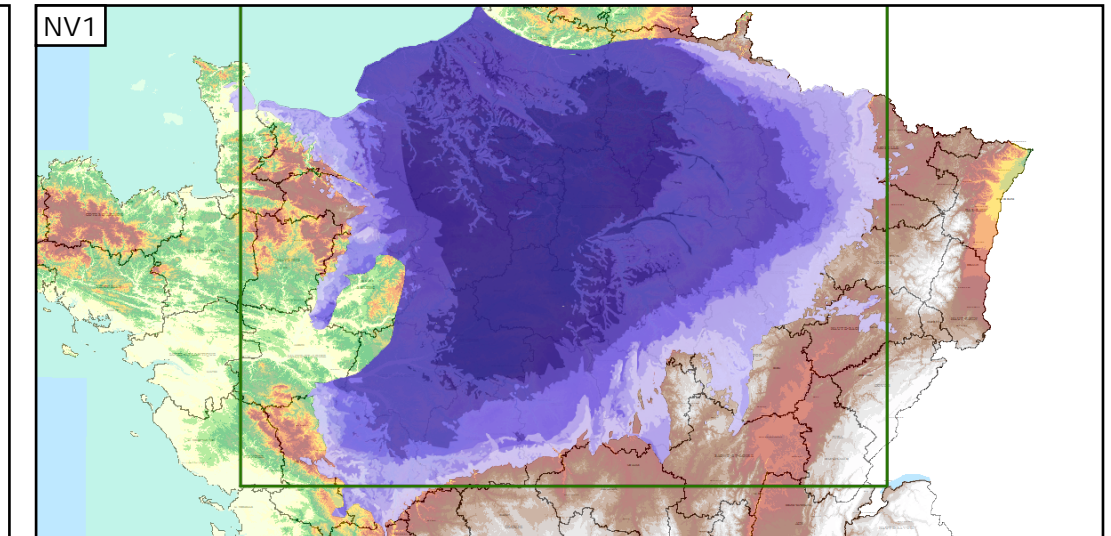
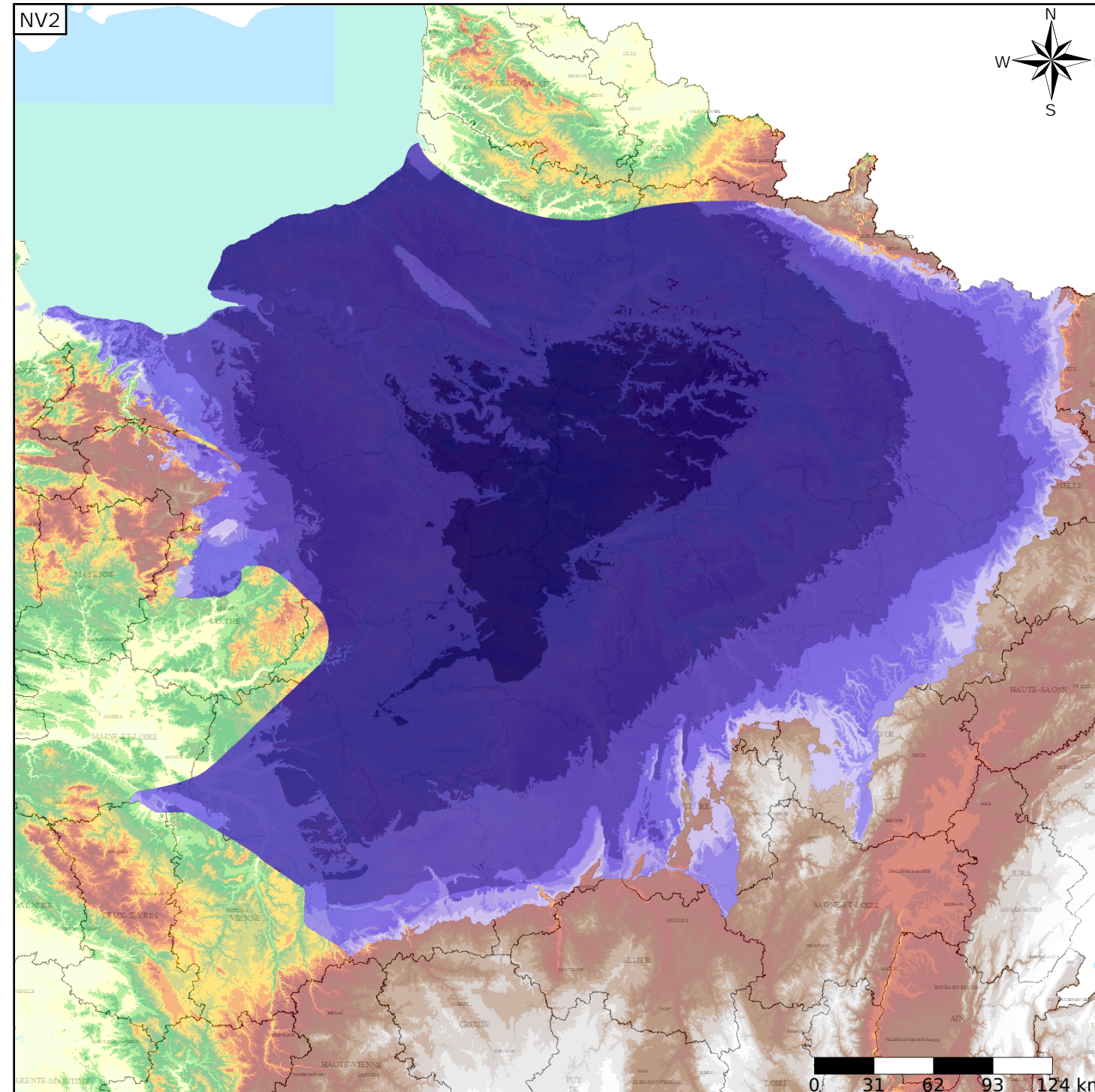
Caractéristiques de l'entité

- Nature : 4 Domaine hydrogéologique
- Etat : 3 Entité hydrogéologique à parties libres et captives
- Thème : 2 Sédimentaire
- Type de milieu : 4 Double porosité : matricielle et de fissures
- Origine de la construction : 4 Agrégation par héritage

Est incluse dans l'Entité Hydrogéologique 141  
Grand domaine hydrogéologique du Jurassique inf. (Lias) du Bassin Parisien et de ses bordures

Evolution entre la BDLISA V0 et la V1 :

Type de modification : Aucune modification



Les entités locales suivantes sont rattachées à cette entité régionale

- 141AC01 Grès médioliasique du Domérien, grès et calcaire gréseux et marnes du Pliensbachien du Bassin Parisien
- 141AC03 Marnes à Amaltheus margaritatus du Domérien en Lorraine, Marnes et argiles du Pliensbachien du Bassin Parisien