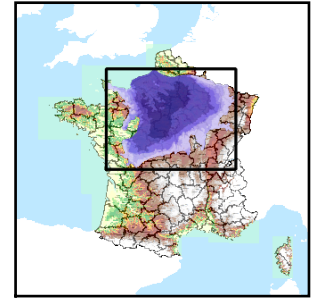


Code de l'Entité Hydrogéologique locale 141AB11



Nom de l'Entité Hydrogéologique Argiles à Poisson avec des intercalations de schistes cartons du Toarcien en Normandie



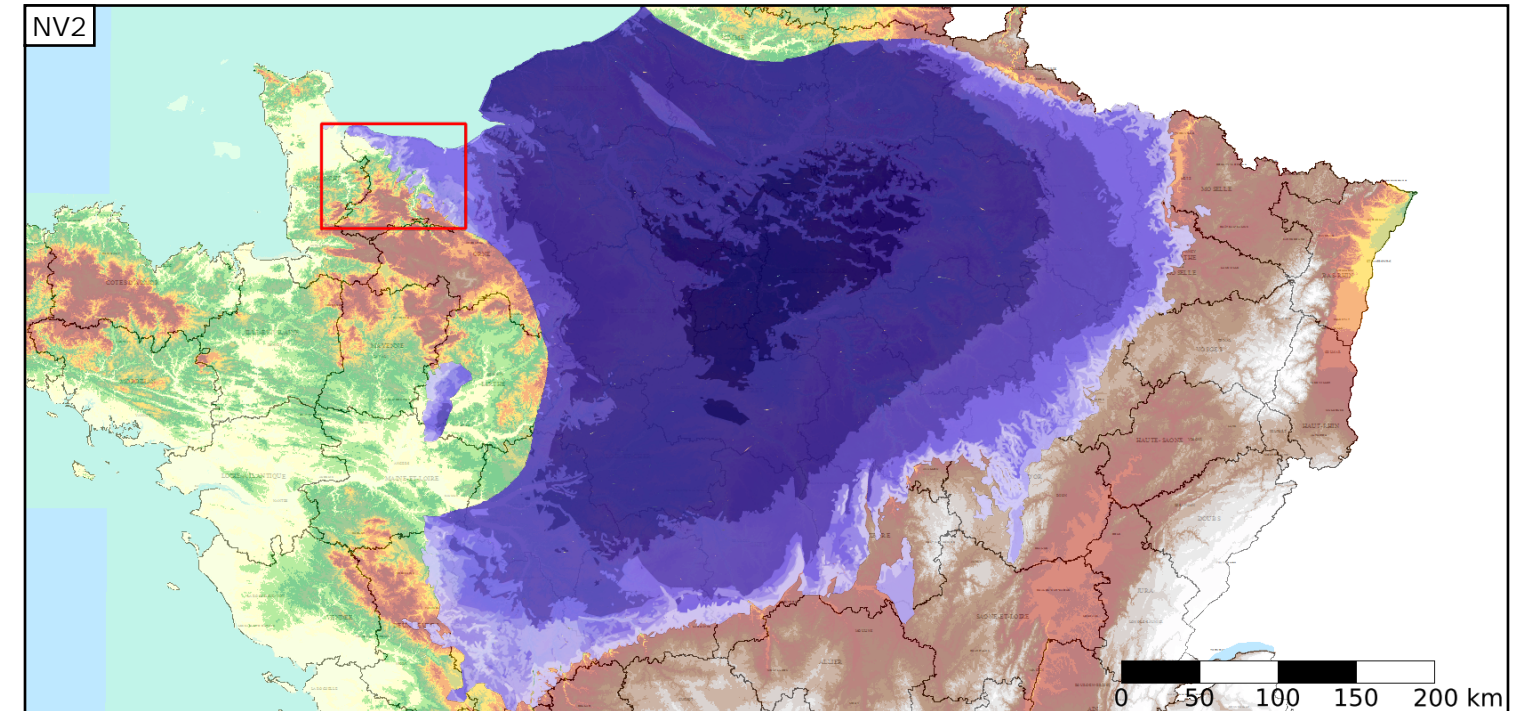
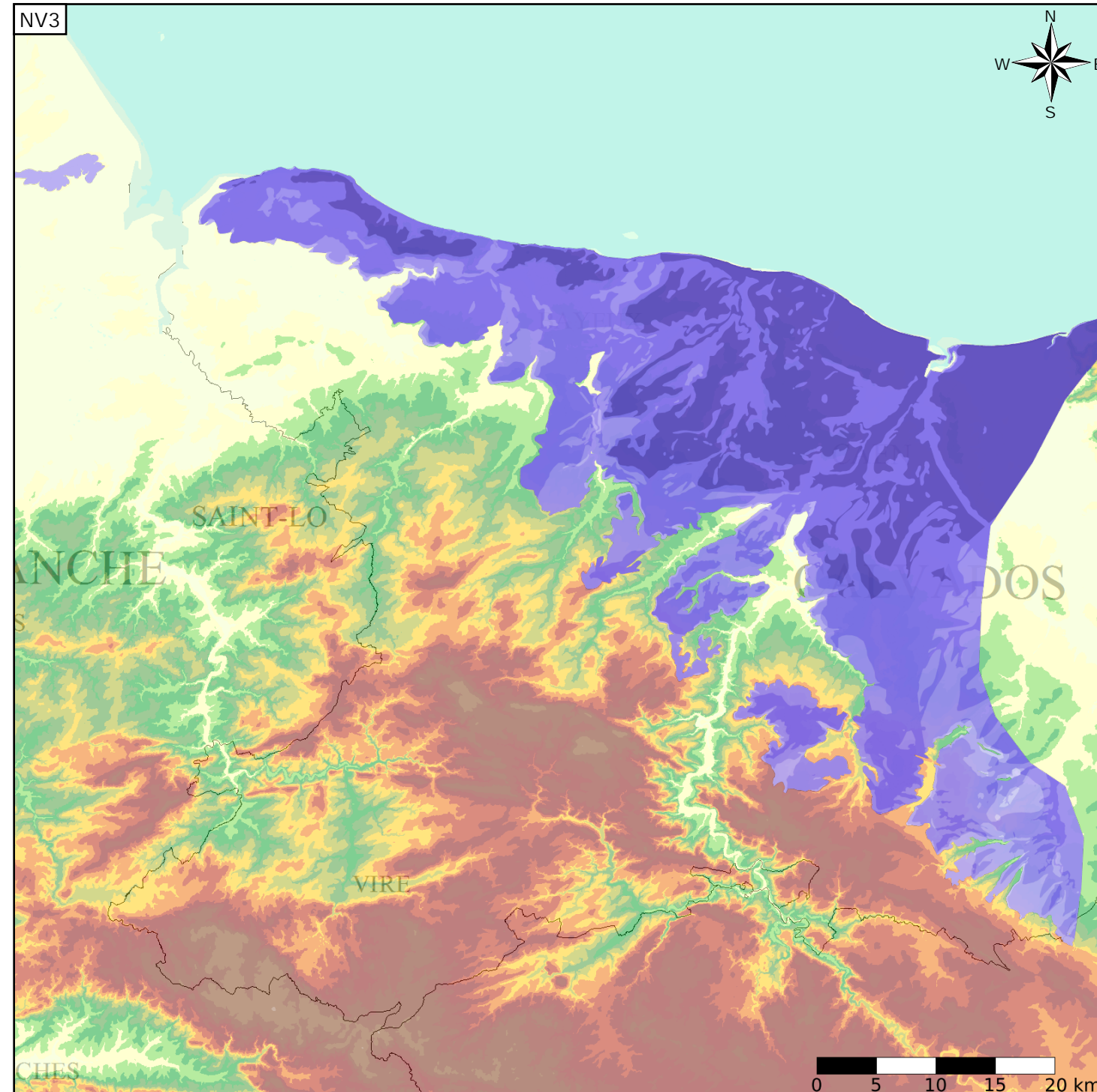
Caractéristiques de l'entité

Nature : 6 Unité semi-perméable  
 Etat : ... Sans objet  
 Thème : 2 Sédimentaire  
 Type de milieu : 1 Milieu poreux  
 Origine de la construction : 1 Carte géologique ou hydrogéologique

Evolution entre la BDLISA V0 et la V1 :

Type de modification : Aucune modification

Est incluse dans l'Entité Hydrogéologique 141AB  
 Marnes du Toarcien (Lias sup.) du Bassin Parisien



Est incluse dans l'Entité Hydrogéologique 141  
 Grand domaine hydrogéologique du Jurassique inf. (Lias) du Bassin Parisien et de ses bordures

Représentation de l'entité

- Ordre 1
- Ordre 2
- Ordre 3
- Ordre 4-5
- Ordre 6-10
- Ordre 11-20
- Ordre 21+

