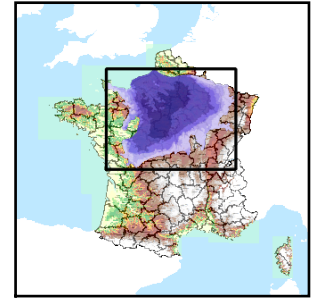


Code de l'Entité Hydrogéologique locale 141AB09



Nom de l'Entité Hydrogéologique Calcaires et marnes à ammonites (calcaires marneux) du Toarcien en Normandie



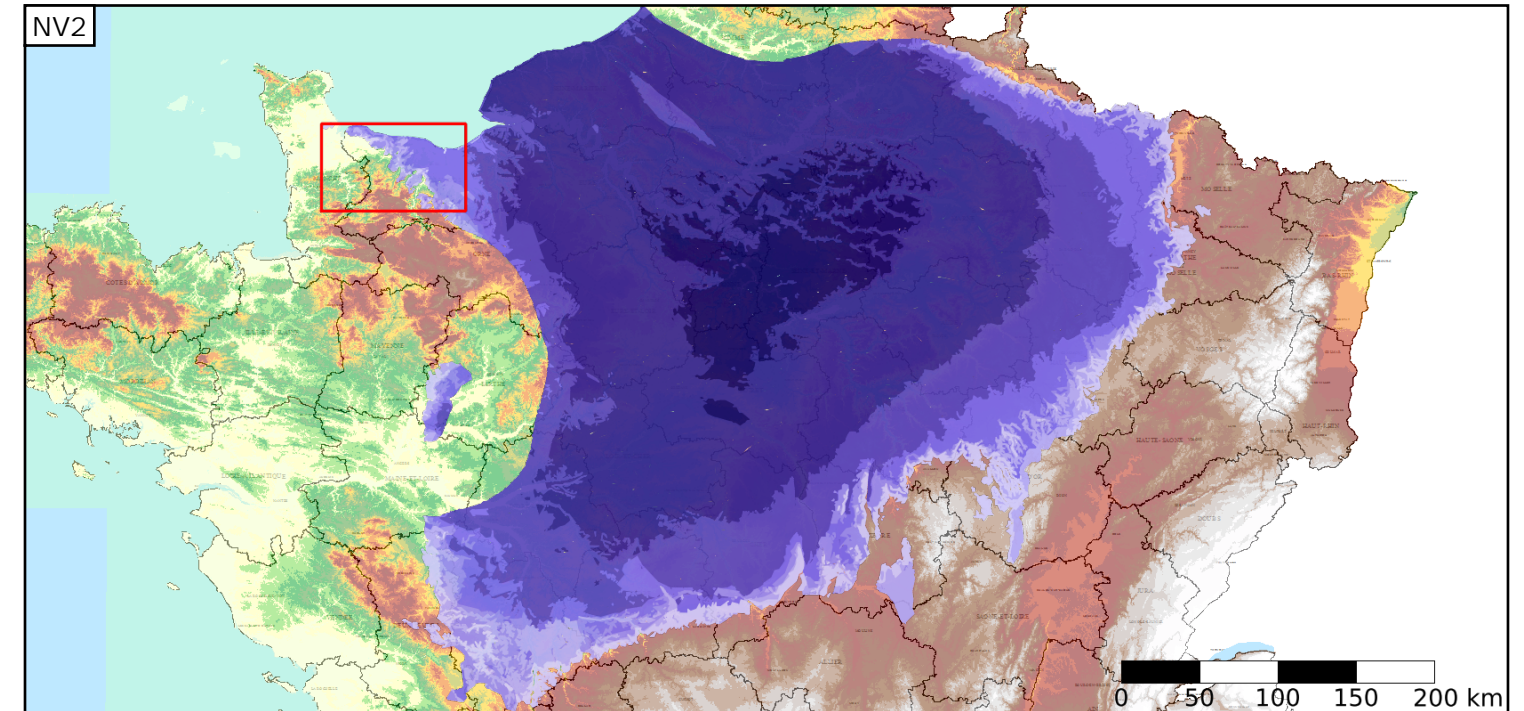
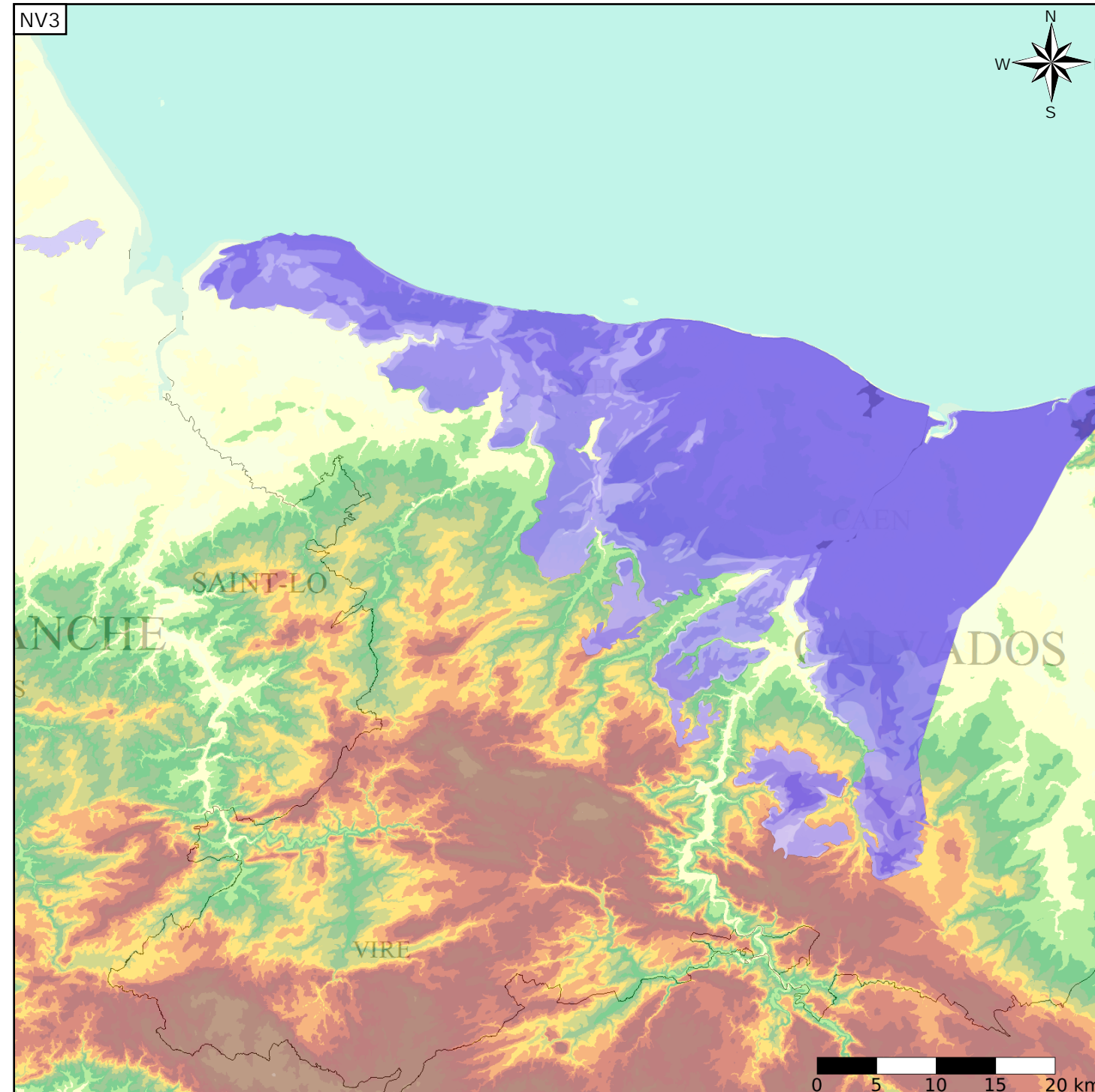
Caractéristiques de l'entité

Nature : 6 Unité semi-perméable
 Etat : 2 Entité hydrogéologique à nappe libre
 Thème : 2 Sédimentaire
 Type de milieu : 1 Milieu poreux
 Origine de la construction : 1 Carte géologique ou hydrogéologique

Evolution entre la BDLISA V0 et la V1 :

Type de modification : Aucune modification

Est incluse dans l'Entité Hydrogéologique 141AB
 Marnes du Toarcien (Lias sup.) du Bassin Parisien



Est incluse dans l'Entité Hydrogéologique 141
 Grand domaine hydrogéologique du Jurassique inf. (Lias) du Bassin Parisien et de ses bordures

Représentation de l'entité

- Ordre 1
- Ordre 2
- Ordre 3
- Ordre 4-5
- Ordre 6-10
- Ordre 11-20
- Ordre 21+

