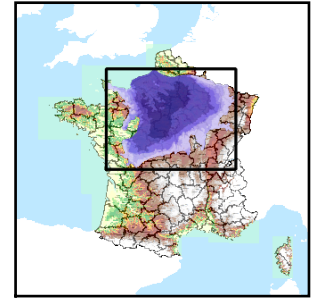


Code de l'Entité Hydrogéologique locale 141AB03



Nom de l'Entité Hydrogéologique Marnes et Argiles du Toarcien (Lias sup.) dans la Sarthe (bassin Loire-Bretagne)



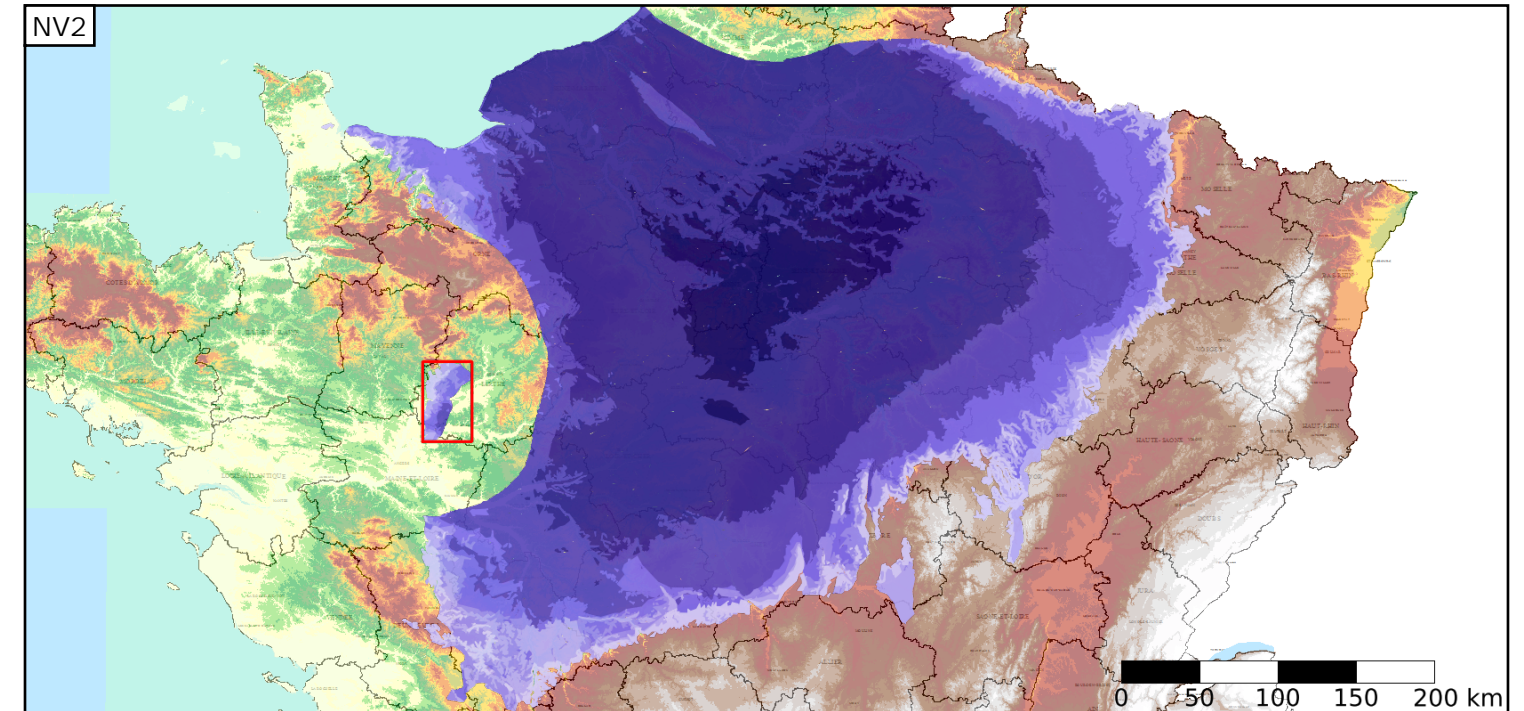
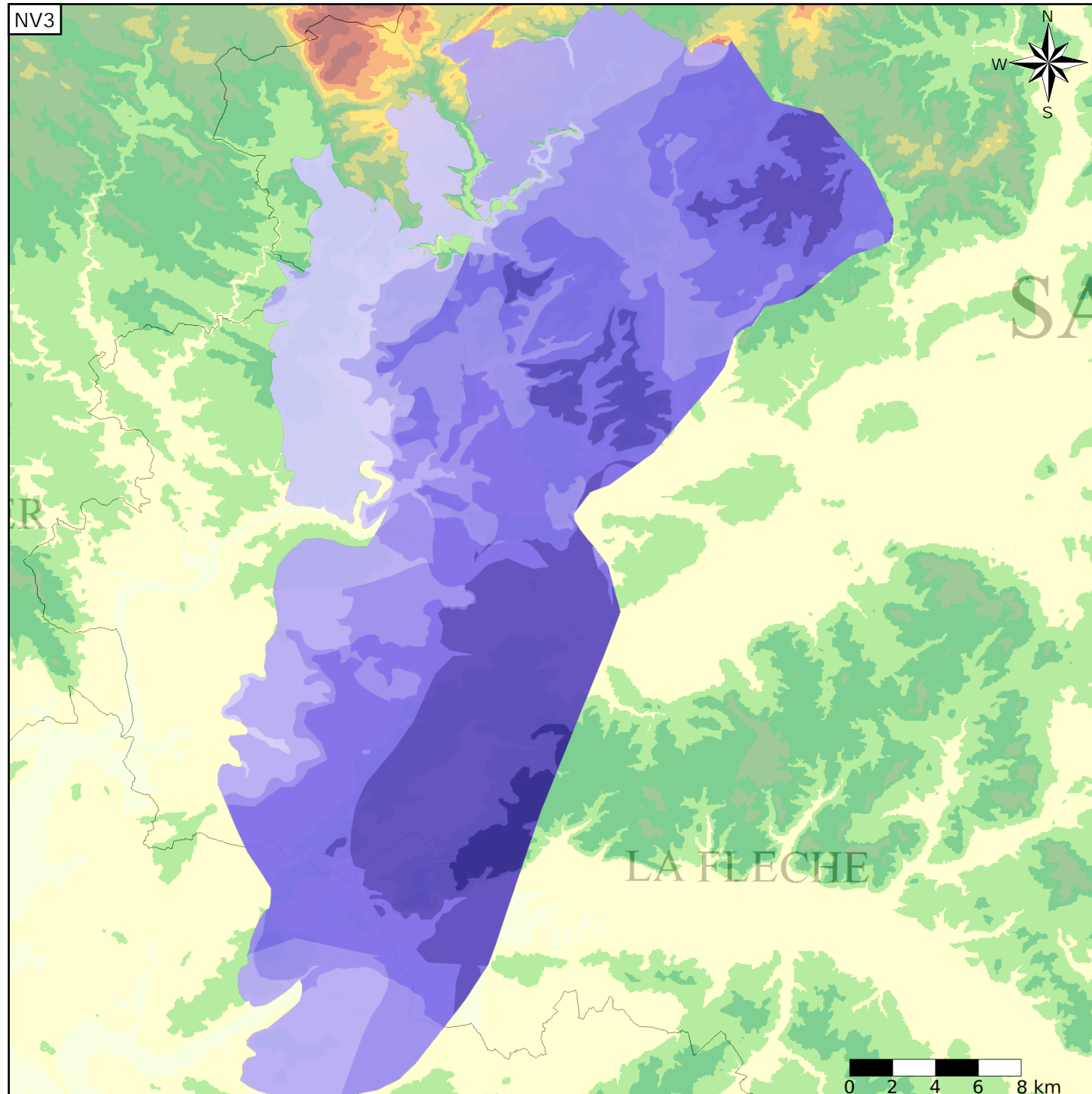
Caractéristiques de l'entité

Nature : 7 Unité imperméable
 Etat : ... Sans objet
 Thème : 2 Sédimentaire
 Type de milieu : 1 Milieu poreux
 Origine de la construction : 1 Carte géologique ou hydrogéologique

Evolution entre la BDLISA V0 et la V1 :

Type de modification : Mise(s) à jour mineure(s) de la géométrie de l'entité

Est incluse dans l'Entité Hydrogéologique 141AB
 Marnes du Toarcien (Lias sup.) du Bassin Parisien



Est incluse dans l'Entité Hydrogéologique 141
 Grand domaine hydrogéologique du Jurassique inf. (Lias) du Bassin Parisien et de ses bordures

