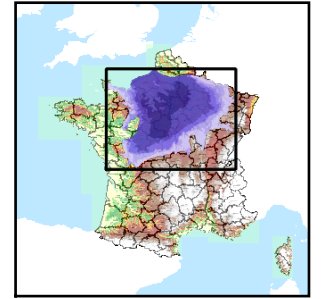


Code de l'Entité Hydrogéologique régionale 141AB



Nom de l'Entité Hydrogéologique Marnes du Toarcien (Lias sup.) du Bassin Parisien



## Caractéristiques de l'entité

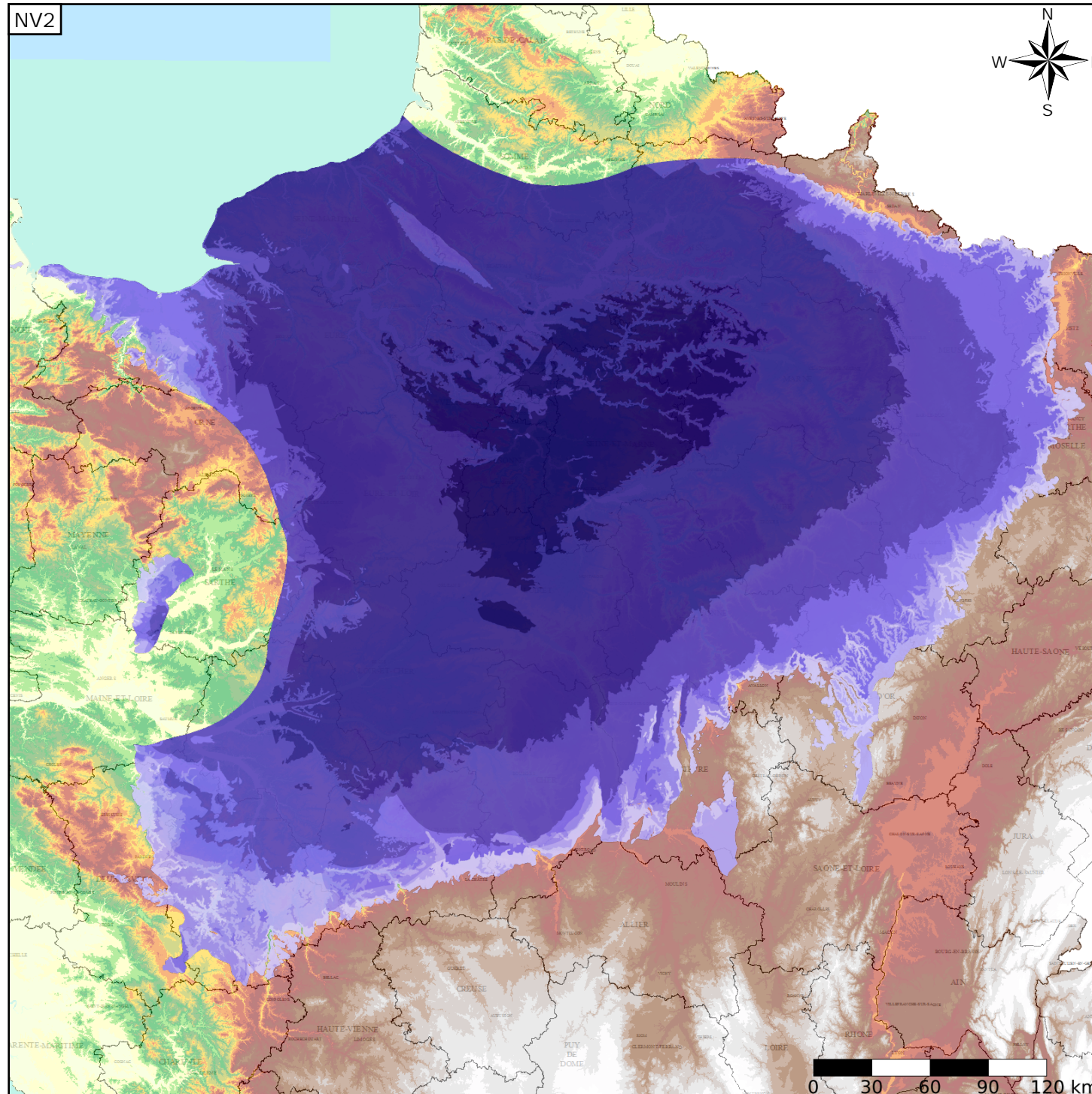
Nature : 4 Domaine hydrogéologique  
 Etat : 2 Entité hydrogéologique à nappe libre  
 Thème : 2 Sédimentaire  
 Type de milieu : 1 Milieu poreux  
 Origine de la construction : 4 Agrégation par héritage

Evolution entre la BDLISA V0 et la V1 :

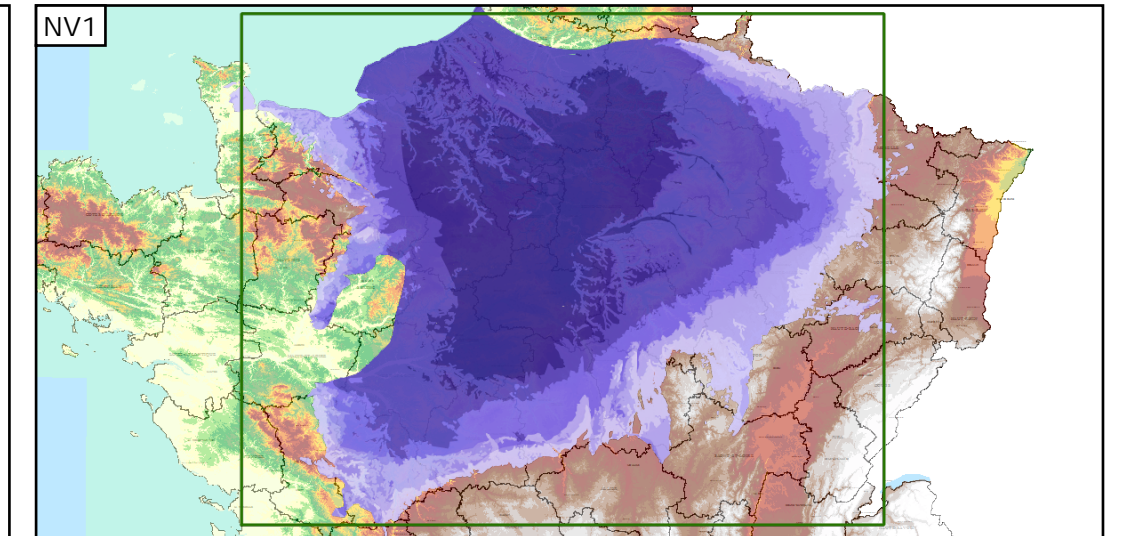
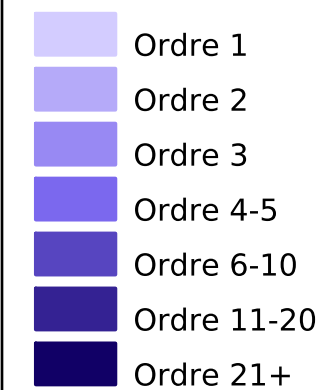
Type de modification : Aucune modification

Est incluse dans l'Entité Hydrogéologique 141

Grand domaine hydrogéologique du Jurassique inf. (Lias) du Bassin Parisien et de ses bordures



## Représentation de l'entité



## Les entités locales suivantes sont rattachées à cette entité régionale

141AB01	Grès supraliasiques, marnes et schistes carton du Lias sup. du Bassin Parisien
141AB03	Marnes et Argiles du Toarcien (Lias sup.) dans la Sarthe (bassin Loire-Bretagne)
141AB05	Marnes et Argiles du Toarcien (Lias sup.) dans la Nièvre (bassin Loire-Bretagne)
141AB09	Calcaires et marnes à ammonites (calcaires marneux) du Toarcien en Normandie
141AB11	Argiles à Poisson avec des intercalations de schistes cartons du Toarcien en Normandie
141AB99	Marnes du Toarcien (Lias sup.) du Bassin Parisien