

Code de l'Entité Hydrogéologique locale 139AZ01



Nom de l'Entité Hydrogéologique Calcaires, marnes et grès du Jurassique et du Trias de la région du Charolais en Bourgogne (bassin Loire-Bretagne)



Caractéristiques de l'entité

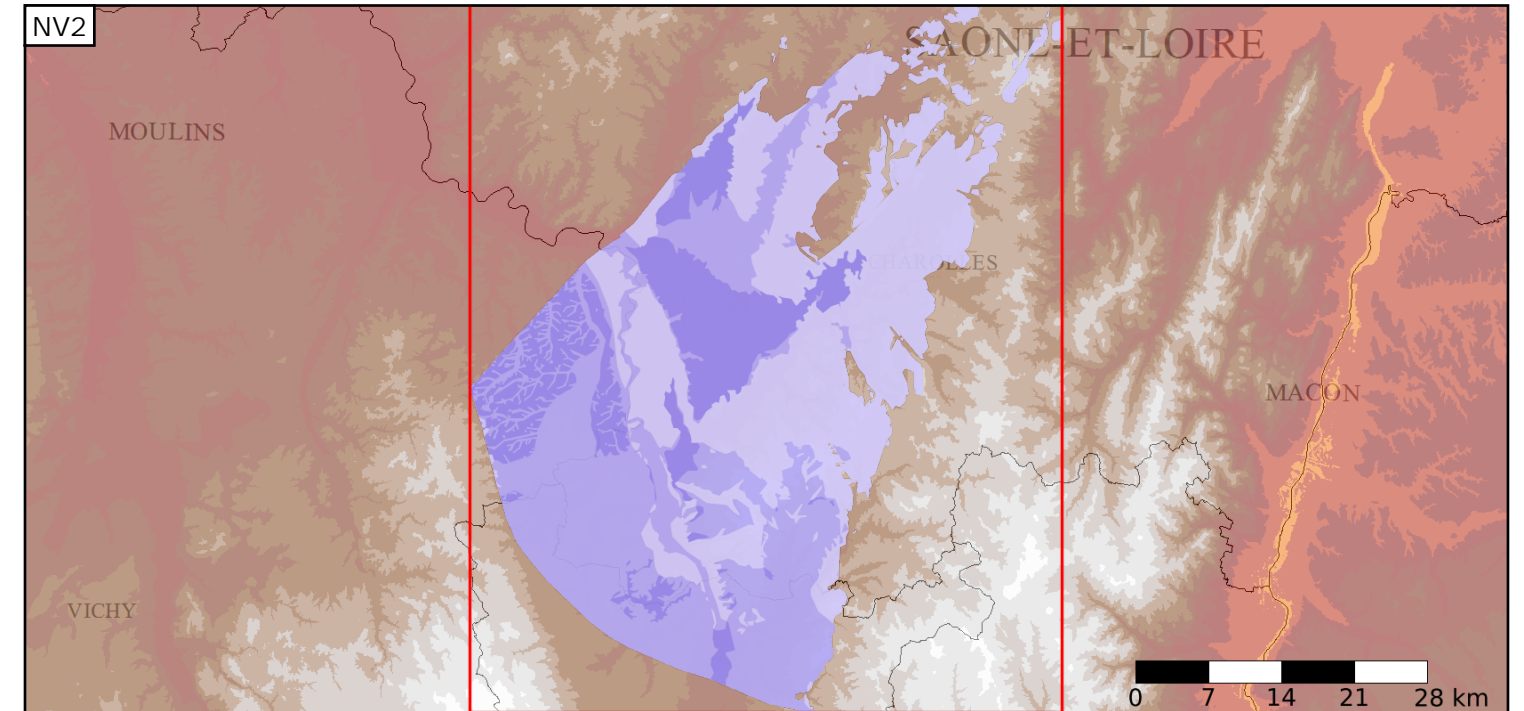
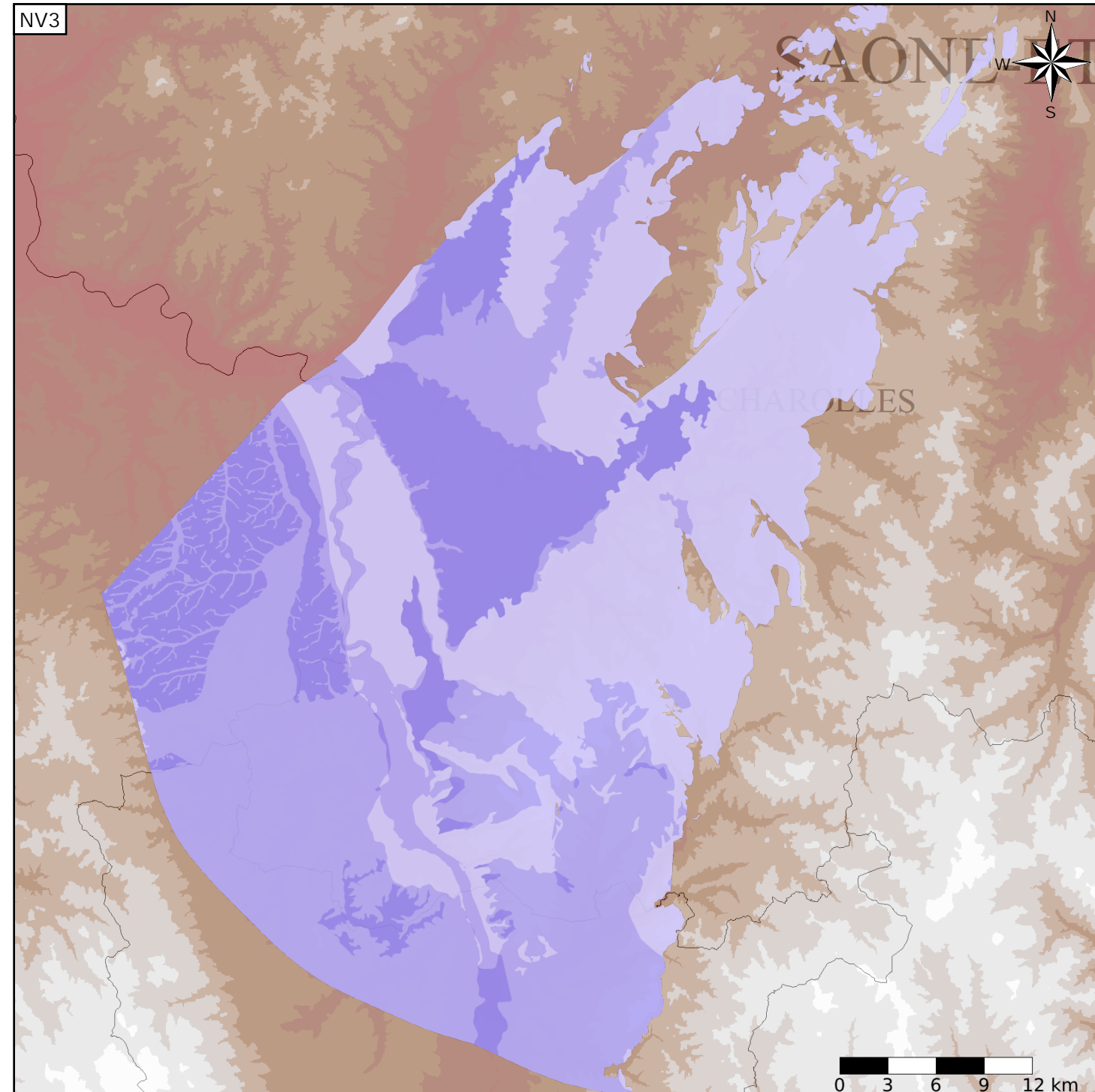
- Nature : 6 Unité semi-perméable
- Etat : 3 Entité hydrogéologique à parties libres et captives
- Thème : 2 Sédimentaire
- Type de milieu : 2 Milieu fissuré
- Origine de la construction : 1 Carte géologique ou hydrogéologique

Evolution entre la BDLISA V0 et la V1 :

Type de modification : Mise(s) à jour mineure(s) des informations attributaires de l'entité

Est incluse dans l'Entité Hydrogéologique 139AZ

Calcaires, marnes et grès du Jurassique et du Trias de la région du Charolais en Bourgogne (bassin Loire-Bretagne)



Est incluse dans l'Entité Hydrogéologique 139

Grand système multicouche du Jurassique moyen (Dogger) du Bassin Parisien et de ses bordures

Représentation de l'entité

- Ordre 1
- Ordre 2
- Ordre 3
- Ordre 4-5
- Ordre 6-10
- Ordre 11-20
- Ordre 21+

