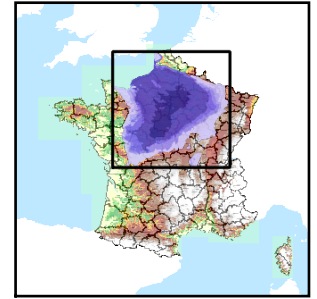


Code de l'Entité Hydrogéologique régionale 139AZ



Nom de l'Entité Hydrogéologique Calcaires, marnes et grès du Jurassique et du Trias de la région du Charolais en Bourgogne (bassin Loire-Bretagne)



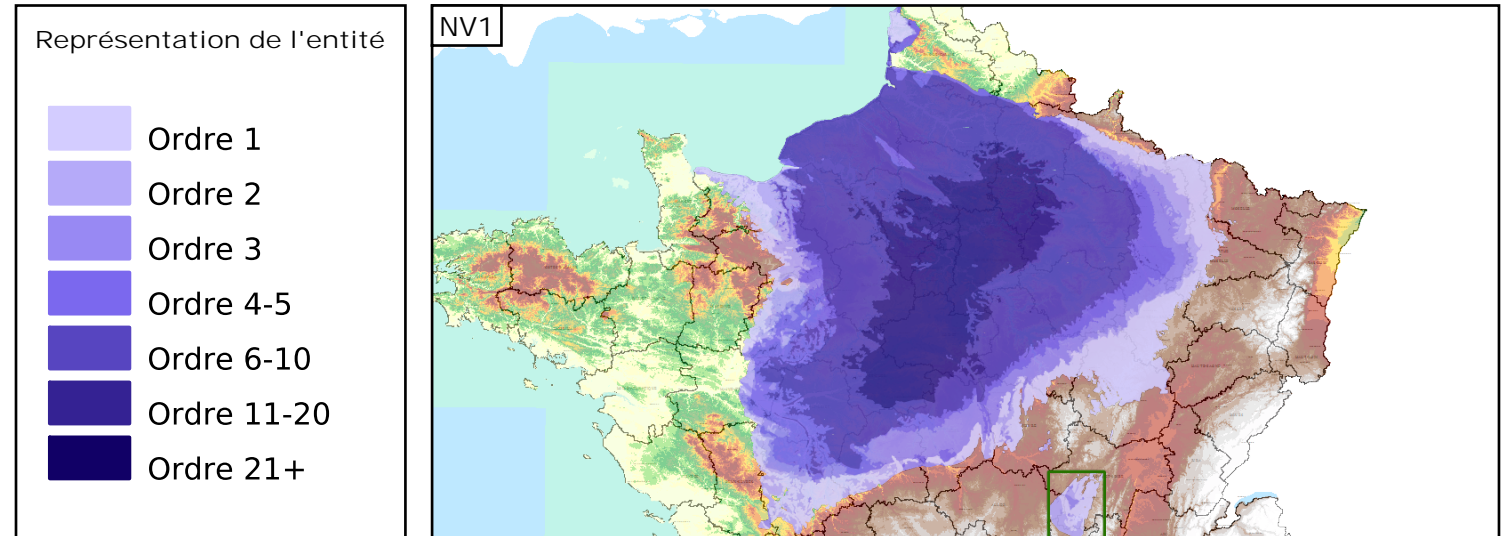
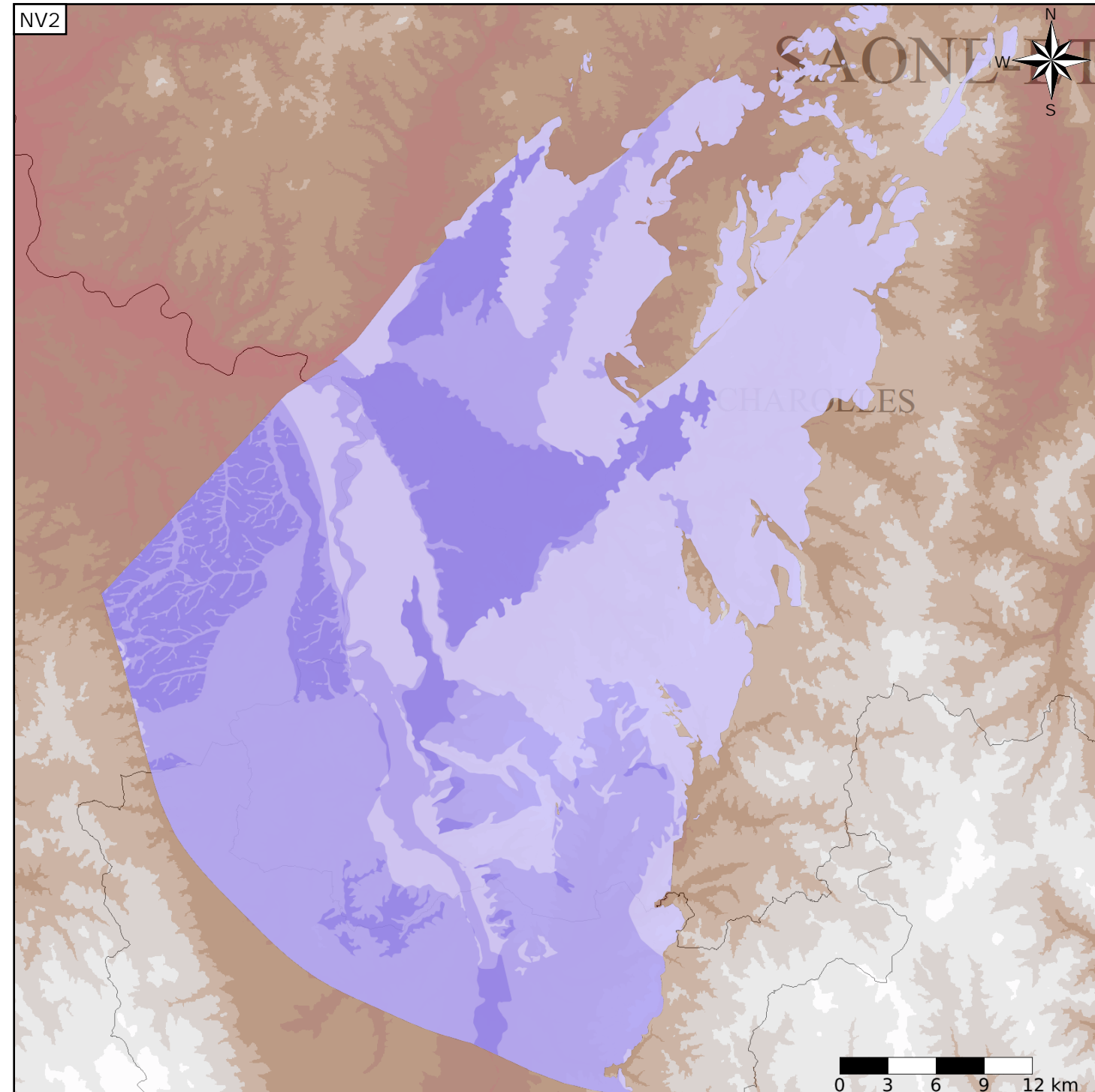
Caractéristiques de l'entité

- Nature : 4 Domaine hydrogéologique
- Etat : ... Sans objet
- Thème : 2 Sédimentaire
- Type de milieu : 4 Double porosité : matricielle et de fissures
- Origine de la construction : 4 Agrégation par héritage

Est incluse dans l'Entité Hydrogéologique 139
Grand système multicouche du Jurassique moyen (Dogger) du Bassin Parisien et de ses bordures

Evolution entre la BDLISA V0 et la V1 :

Type de modification : Mise(s) à jour mineure(s) des informations attributaires de l'entité



Les entités locales suivantes sont rattachées à cette entité régionale

139AZ01	Calcaires, marnes et grès du Jurassique et du Trias de la région du Charolais en Bourgogne (bassin Loire-Bretagne)
---------	--