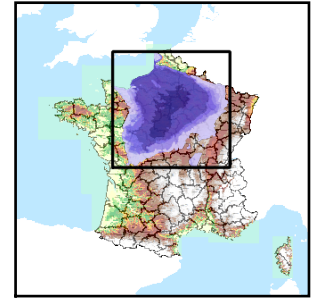


Code de l'Entité Hydrogéologique locale 139AP10



Nom de l'Entité Hydrogéologique Formation ferrugineuse (minerai de fer oolithique) de l'Aalénien de l'est du Bassin Parisien (bassin Rhin-Meuse)



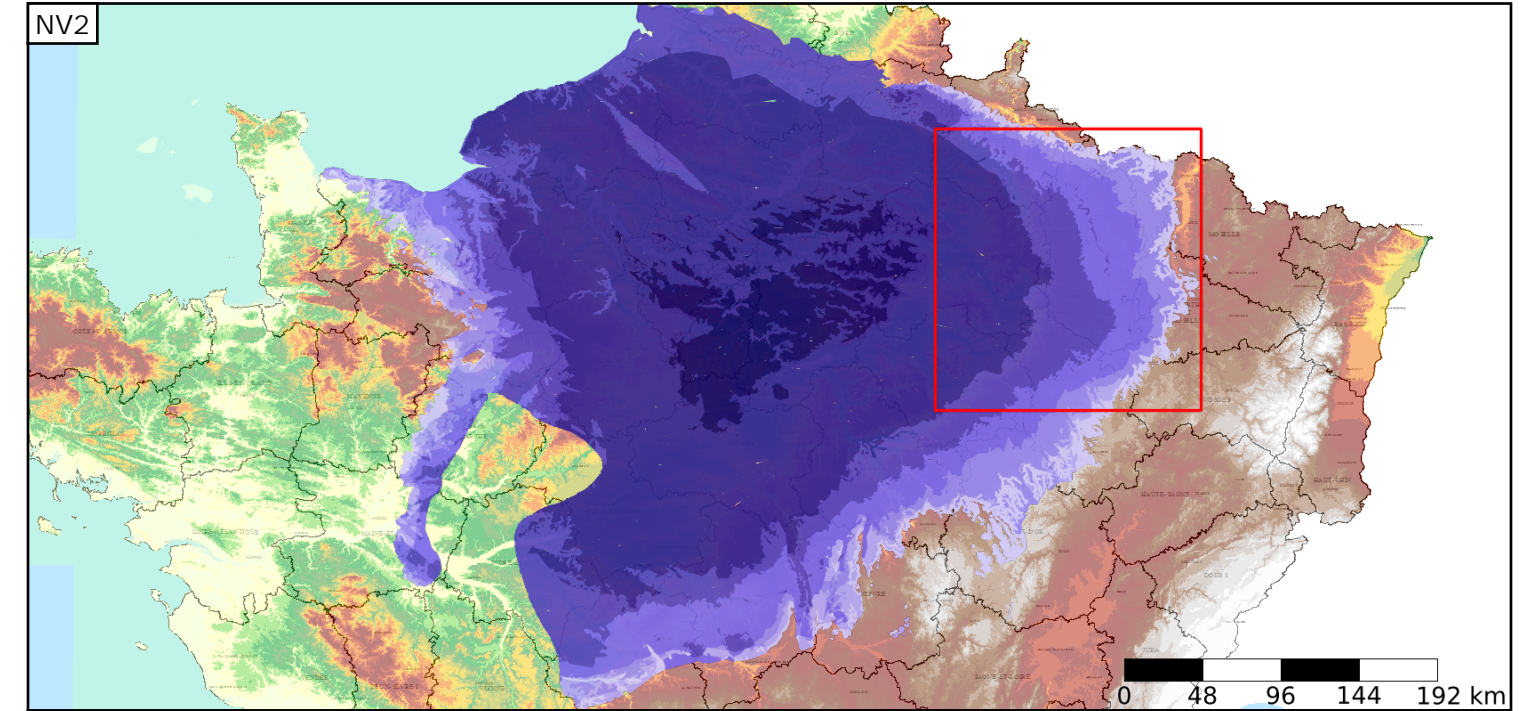
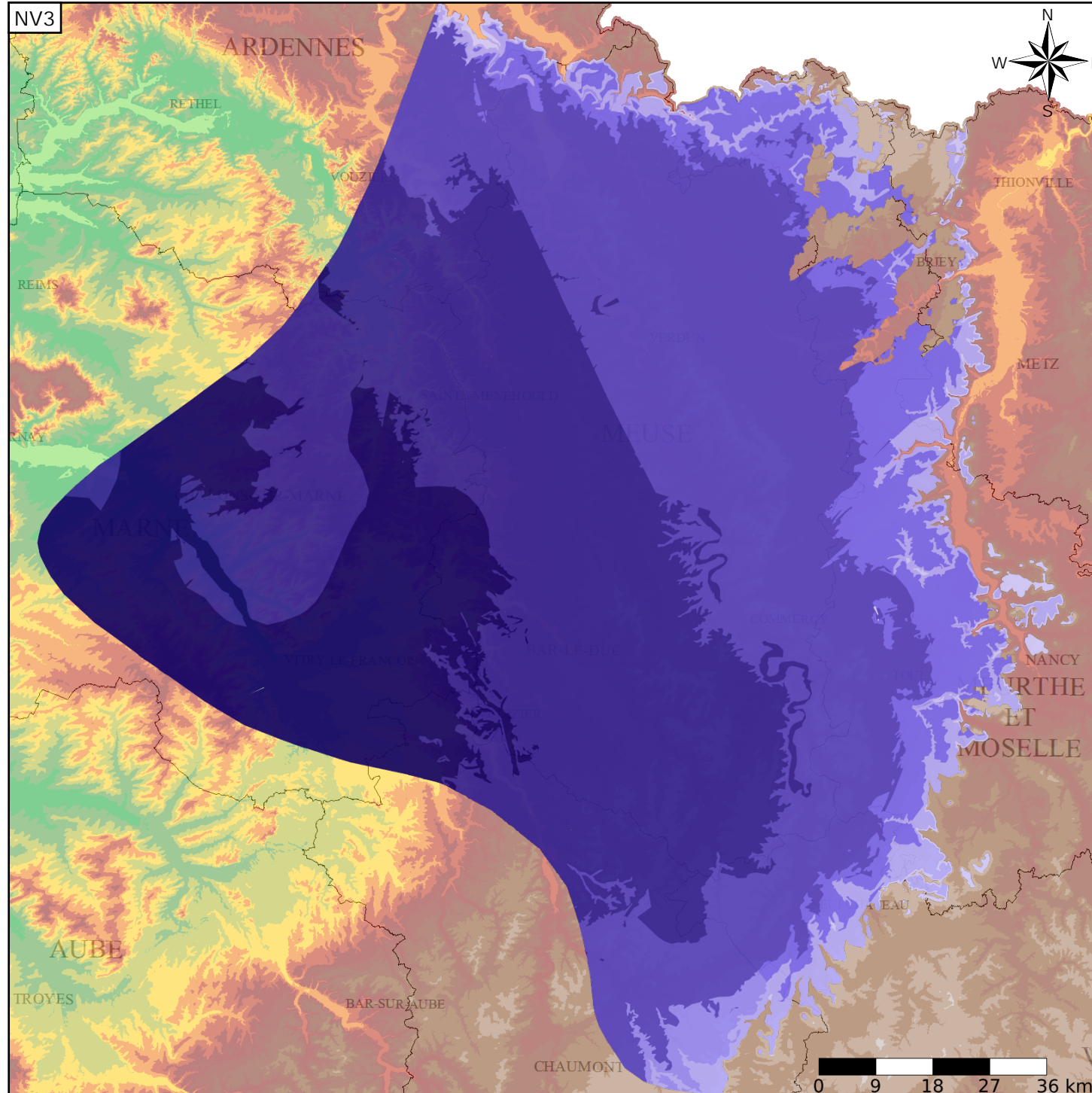
Caractéristiques de l'entité

- Nature : 6 Unité semi-perméable
- Etat : 3 Entité hydrogéologique à parties libres et captives
- Thème : 2 Sédimentaire
- Type de milieu : 2 Milieu fissuré
- Origine de la construction : 1 Carte géologique ou hydrogéologique

Est incluse dans l'Entité Hydrogéologique 139AP
Calcaires de l'Aalénien-Bajocien du Bassin Parisien

Evolution entre la BDLISA V0 et la V1 :

Type de modification : Aucune modification



Est incluse dans l'Entité Hydrogéologique 139
Grand système multicouche du Jurassique moyen (Dogger) du Bassin Parisien et de ses bordures

Représentation de l'entité

- Ordre 1
- Ordre 2
- Ordre 3
- Ordre 4-5
- Ordre 6-10
- Ordre 11-20
- Ordre 21+

