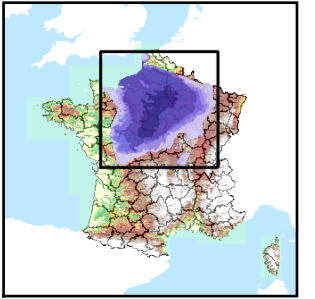


Code de l'Entité Hydrogéologique locale 139AP09



Nom de l'Entité Hydrogéologique Formation ferrifère (Minette de Lorraine) de l'Aalénien-Bajocien en Lorraine (bassin Rhin-Meuse)



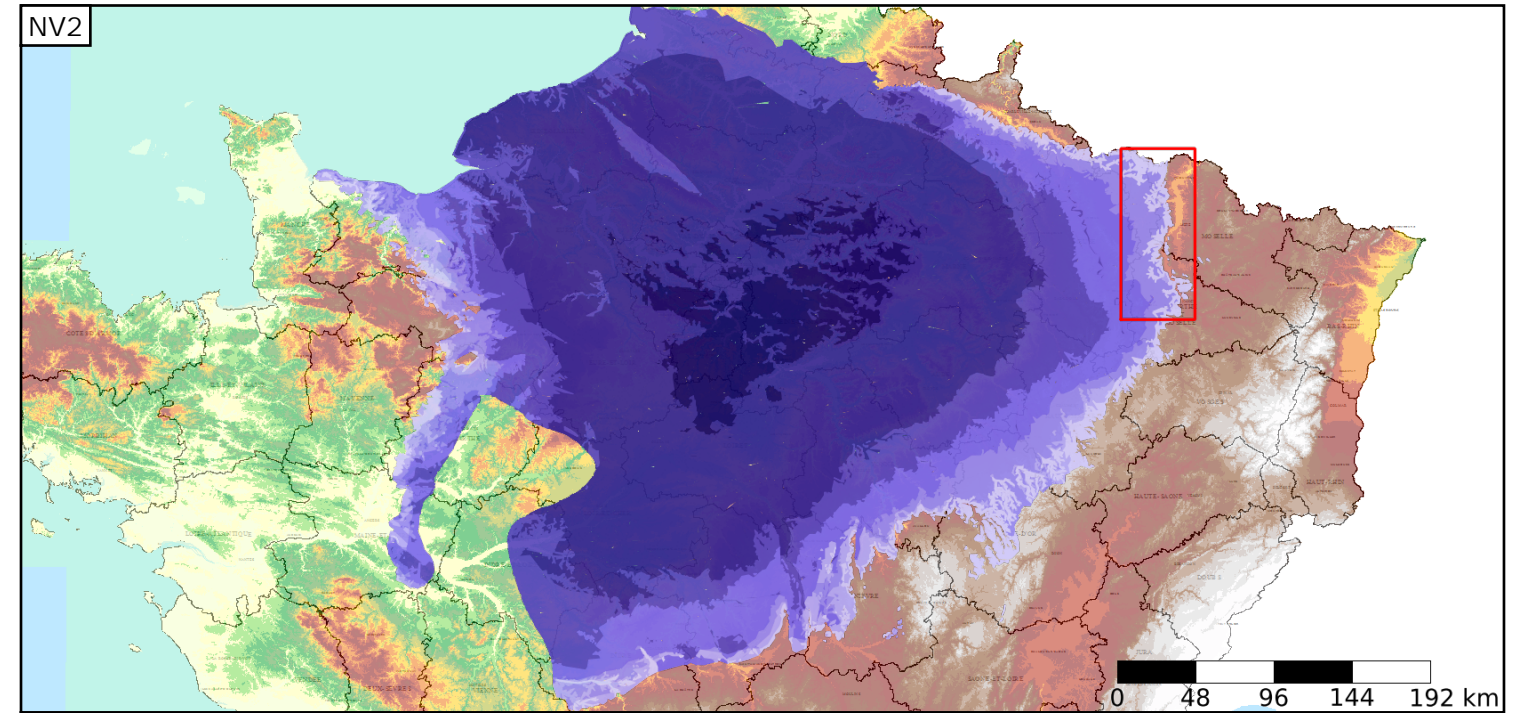
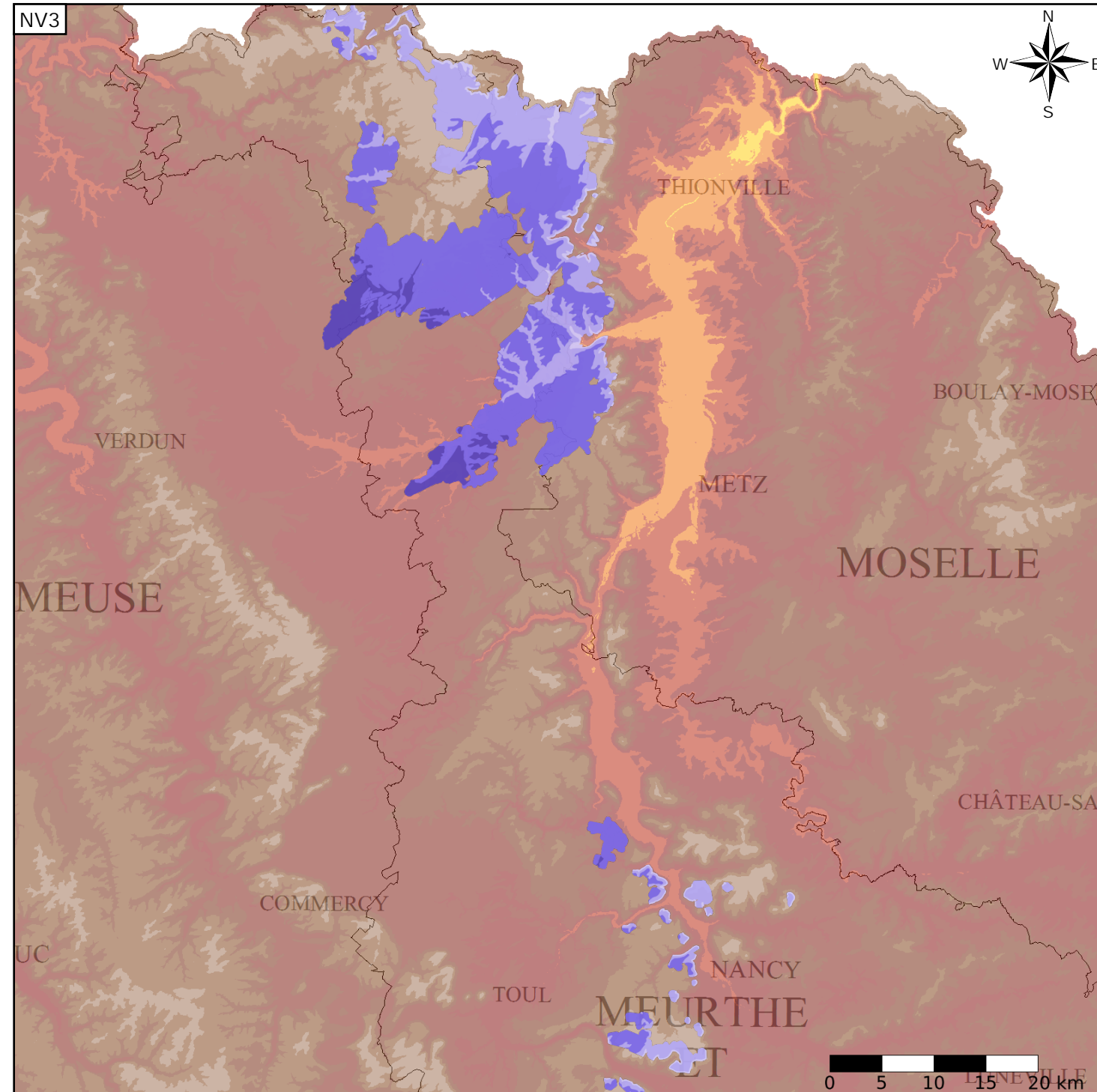
Caractéristiques de l'entité

- Nature : 0 Inconnue
- Etat : 3 Entité hydrogéologique à parties libres et captives
- Thème : 0 Inconnue
- Type de milieu : 2 Milieu fissuré
- Origine de la construction : 1 Carte géologique ou hydrogéologique

Est incluse dans l'Entité Hydrogéologique 139AP
Calcaires de l'Aalénien-Bajocien du Bassin Parisien

Evolution entre la BDLISA V0 et la V1 :

Type de modification : Mise(s) à jour mineure(s) des informations attributaires de l'entité



Est incluse dans l'Entité Hydrogéologique 139
Grand système multicouche du Jurassique moyen (Dogger) du Bassin Parisien et de ses bordures

