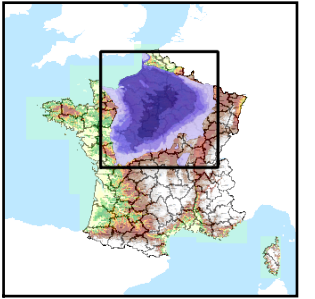


Code de l'Entité Hydrogéologique régionale 139AP

Nom de l'Entité Hydrogéologique Calcaires de l'Aalénien-Bajocien du Bassin Parisien



## Caractéristiques de l'entité

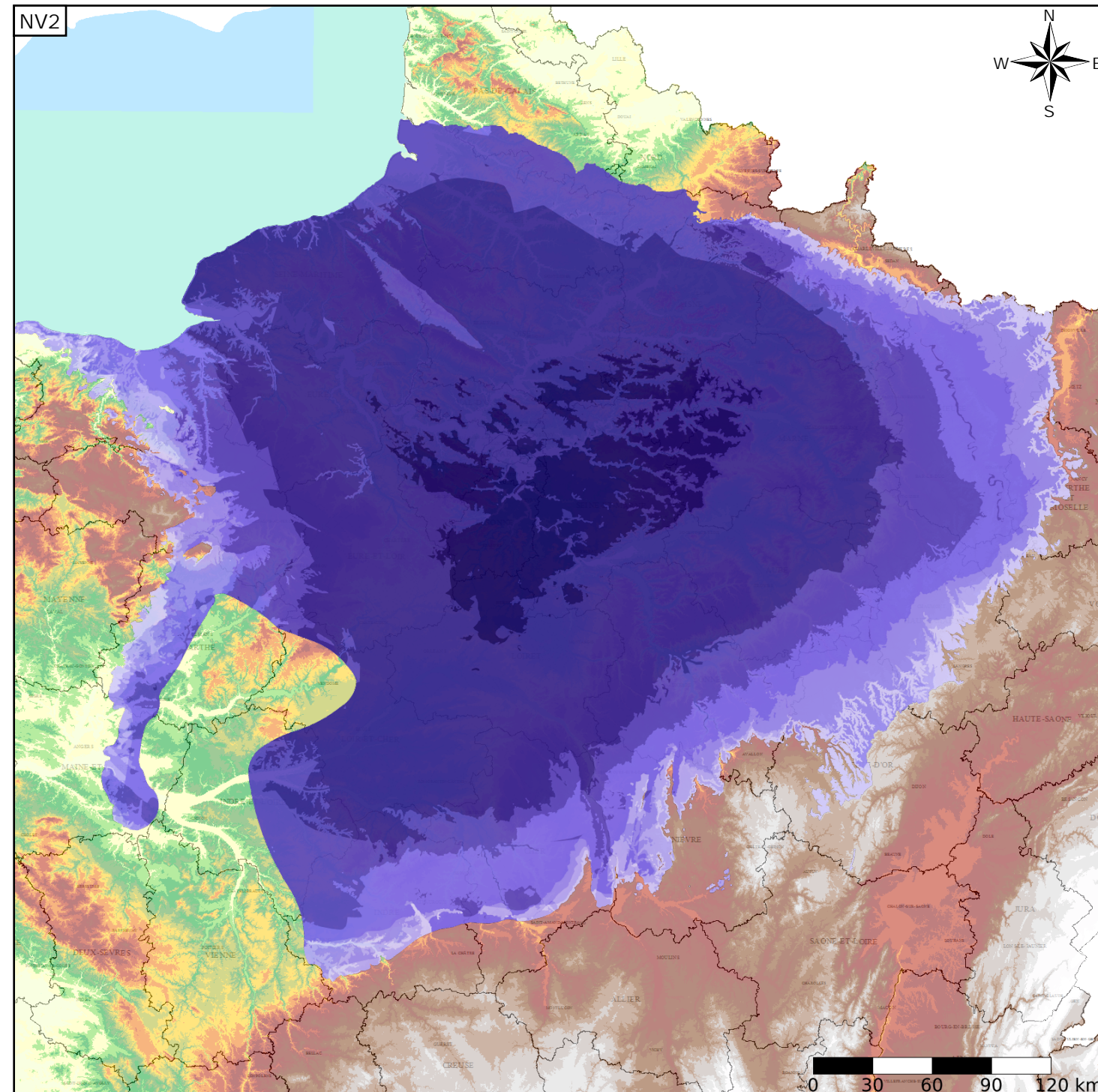
Nature : 3 Système aquifère  
 Etat : ... Sans objet  
 Thème : 2 Sédimentaire  
 Type de milieu : 4 Double porosité : matricielle et de fissures  
 Origine de la construction : 4 Agrégation par héritage

## Evolution entre la BDLISA V0 et la V1 :

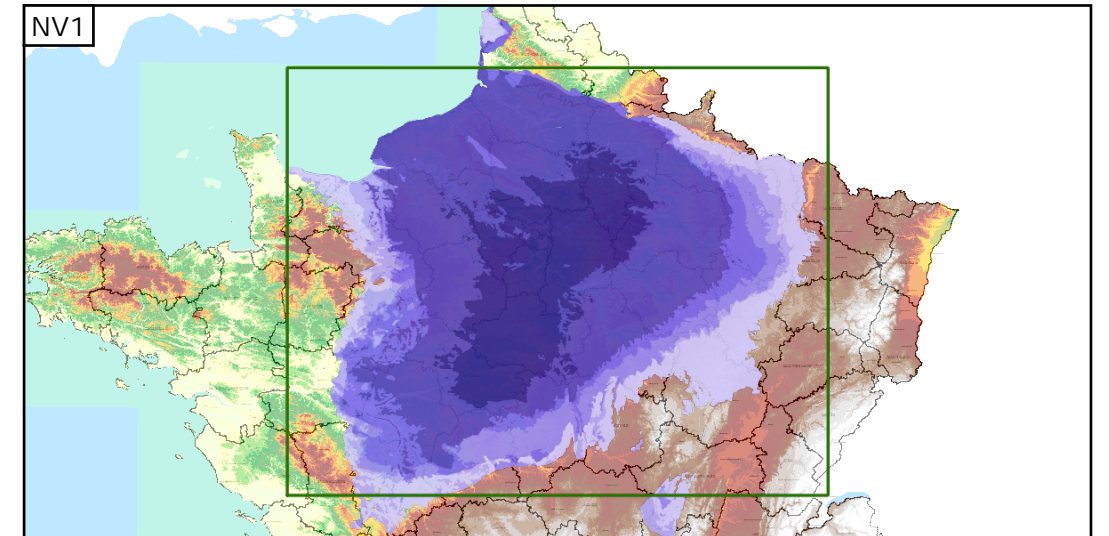
Type de modification : Mise(s) à jour mineure(s) de la géométrie de l'entité

Est incluse dans l'Entité Hydrogéologique 139

Grand système multicouche du Jurassique moyen (Dogger) du Bassin Parisien et de ses bordures



## Représentation de l'entité



## Les entités locales suivantes sont rattachées à cette entité régionale

139AP01	Calcaires de l'Aalénien-Bajocien dans l'aquifère captif du bassin versant de la Vire en Basse-Normandie
139AP02	Calcaires de l'Aalénien-Bajocien dans l'aquifère libre du bassin versant de la Vire en Basse-Normandie
139AP03	Calcaires de l'Aalénien-Bajocien dans l'aquifère captif du bassin versant de la Seulles en Basse-Normandie
139AP04	Calcaires de l'Aalénien-Bajocien dans l'aquifère libre du bassin versant de la Seulles en Basse-Normandie
139AP05	Calcaires de l'Aalénien-Bajocien dans l'aquifère captif du bassin versant de l'Orne en Basse-Normandie
139AP06	Calcaires de l'Aalénien-Bajocien dans l'aquifère libre du bassin versant de l'Orne en Basse-Normandie
139AP07	Calcaires de l'Aalénien-Bajocien dans le bassin versant de la Dives en Basse-Normandie
139AP08	Calcaires de l'Aalénien-Bajocien dans le bassin versant de la Touques en Basse-Normandie
139AP09	Formation ferrifère (Minette de Lorraine) de l'Aalénien-Bajocien en Lorraine (bassin Rhin-Meuse)

*Les entités locales suivantes sont rattachées à cette entité régionale*

139AP10	Formation ferrugineuse (minéral de fer oolithique) de l'Aalénien de l'est du Bassin Parisien (bassin Rhin-Meuse)
139AP12	Arkoses d'Alençon, Sables et Grès de Tessé de l'Aalénien (bassin Loire-Bretagne)
139AP14	Calcaires graveleux de la Champagne, de Conlie de l'Aalénien moyen au Bathonien (bassin Loire-Bretagne)
139AP99	Calcaires du Bajocien du Bassin Parisien