

Code de l'Entité Hydrogéologique locale 139AO05



Nom de l'Entité Hydrogéologique Calcaires jurassiques entre Ouche et Vingeanne



Caractéristiques de l'entité

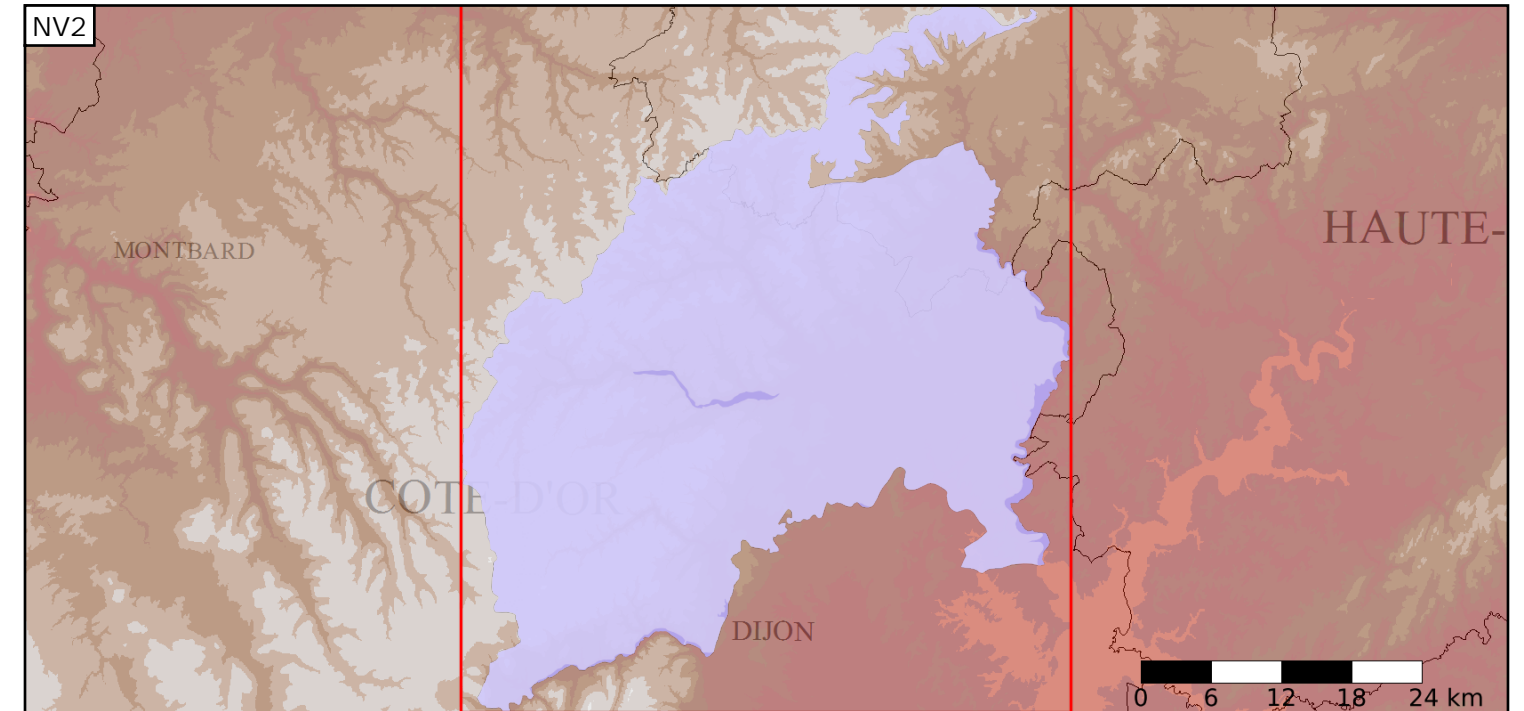
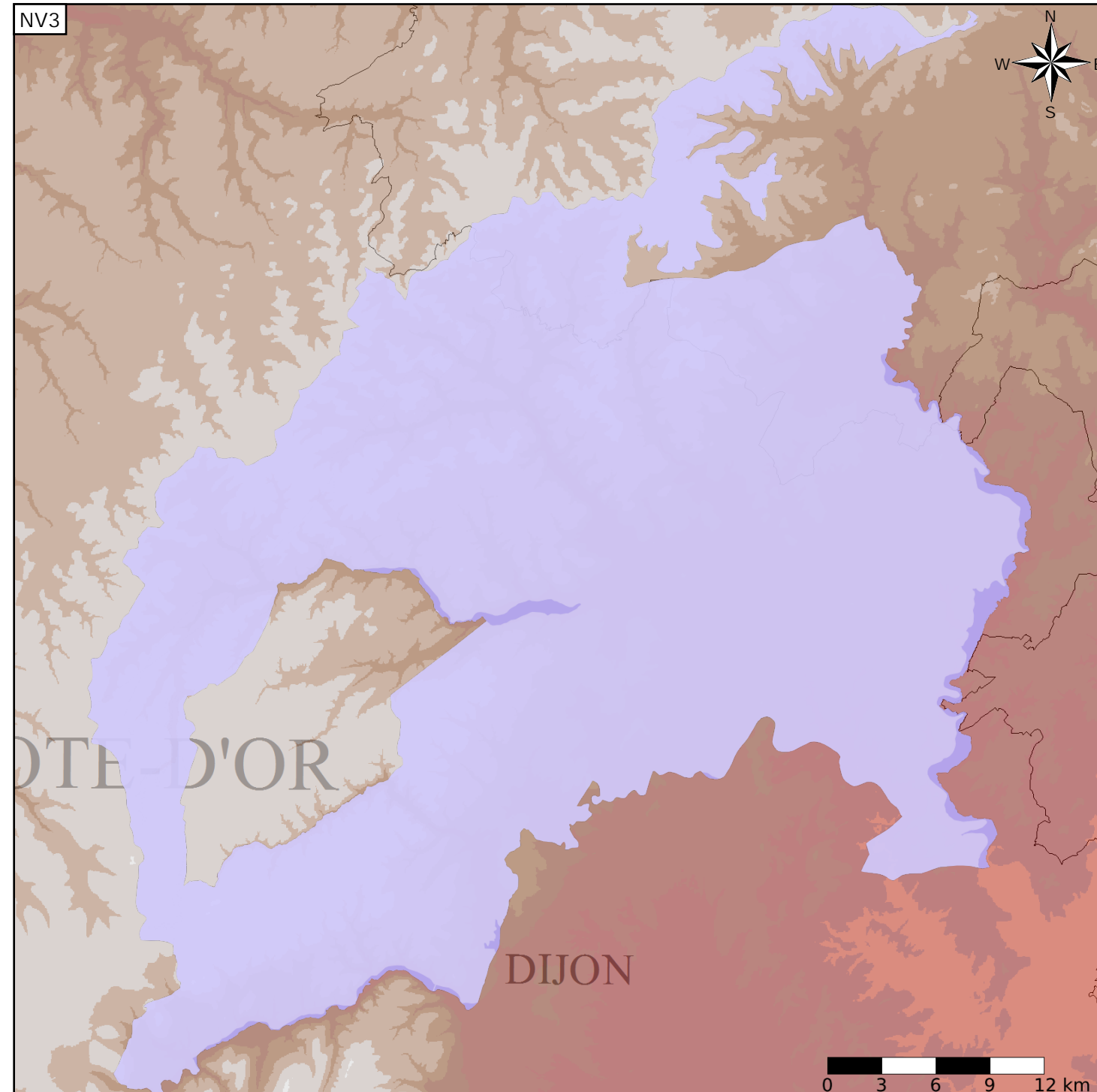
- Nature : 3 Système aquifère
- Etat : 2 Entité hydrogéologique à nappe libre
- Thème : 2 Sédimentaire
- Type de milieu : 3 Milieu karstique
- Origine de la construction : 1 Carte géologique ou hydrogéologique

Evolution entre la BDLISA V0 et la V1 :

Type de modification : Aucune modification

Est incluse dans l'Entité Hydrogéologique 139AO

Calcaires jurassiques entre Ouche et Vingeanne dans le bassin Rhône-Méditerranée



Est incluse dans l'Entité Hydrogéologique 139

Grand système multicouche du Jurassique moyen (Dogger) du Bassin Parisien et de ses bordures

