

Code de l'Entité Hydrogéologique locale 139AO02



Nom de l'Entité Hydrogéologique Système karstique du Val Suzon rive gauche amont



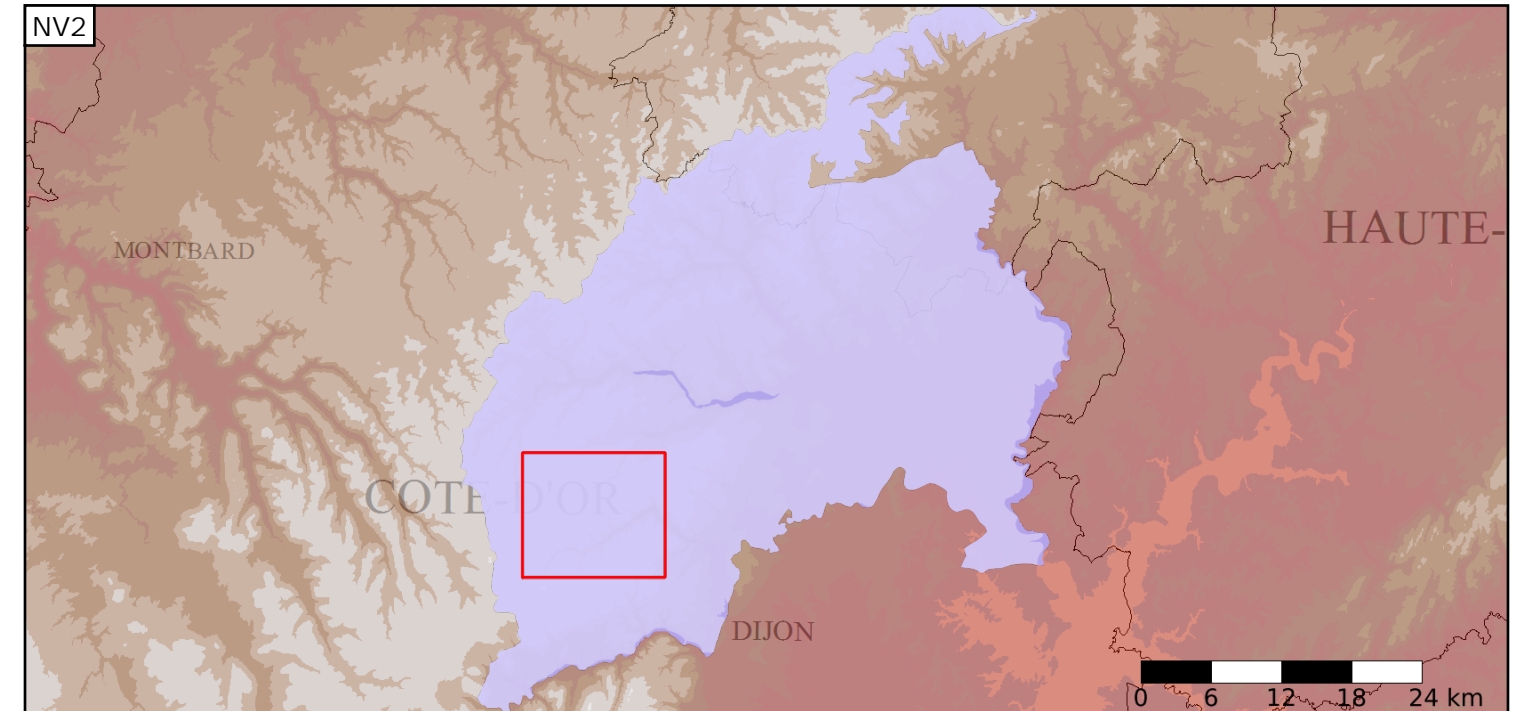
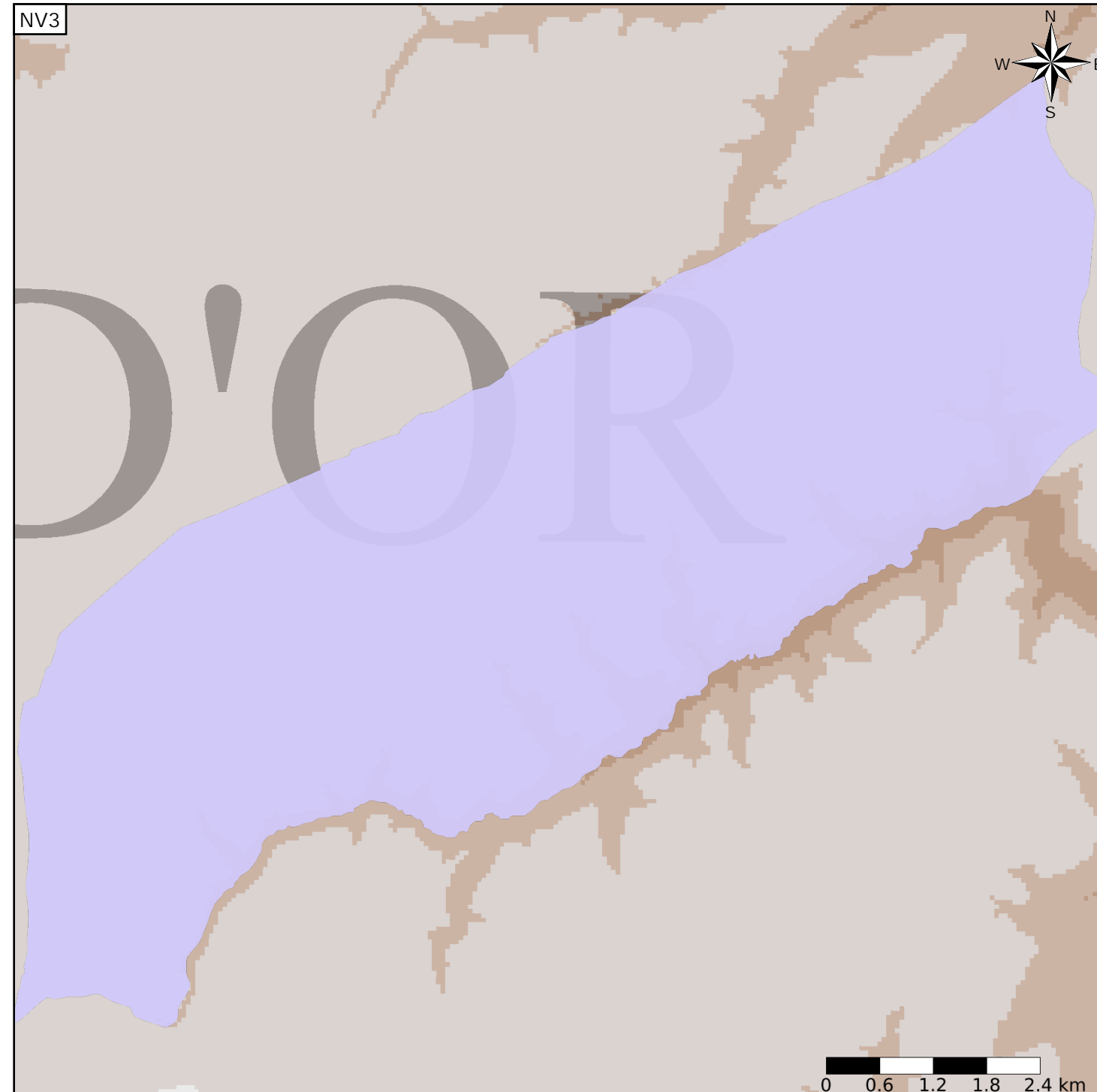
Caractéristiques de l'entité

- Nature : 5 Unité aquifère
- Etat : 2 Entité hydrogéologique à nappe libre
- Thème : 2 Sédimentaire
- Type de milieu : 3 Milieu karstique
- Origine de la construction : 1 Carte géologique ou hydrogéologique

Est incluse dans l'Entité Hydrogéologique 139AO  
Calcaires jurassiques entre Ouche et Vingeanne dans le bassin Rhône-Méditerranée

Evolution entre la BDLISA V0 et la V1 :

Type de modification : Aucune modification



Est incluse dans l'Entité Hydrogéologique 139  
Grand système multicouche du Jurassique moyen (Dogger) du Bassin Parisien et de ses bordures

Représentation de l'entité

- Ordre 1
- Ordre 2
- Ordre 3
- Ordre 4-5
- Ordre 6-10
- Ordre 11-20
- Ordre 21+

