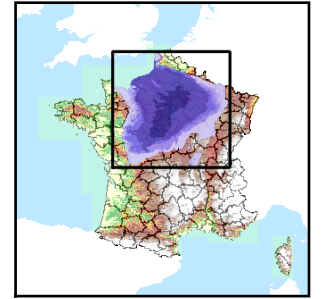


Code de l'Entité Hydrogéologique régionale 139AO



Nom de l'Entité Hydrogéologique Calcaires jurassiques entre Ouche et Vingeanne dans le bassin Rhône-Méditerranée



## Caractéristiques de l'entité

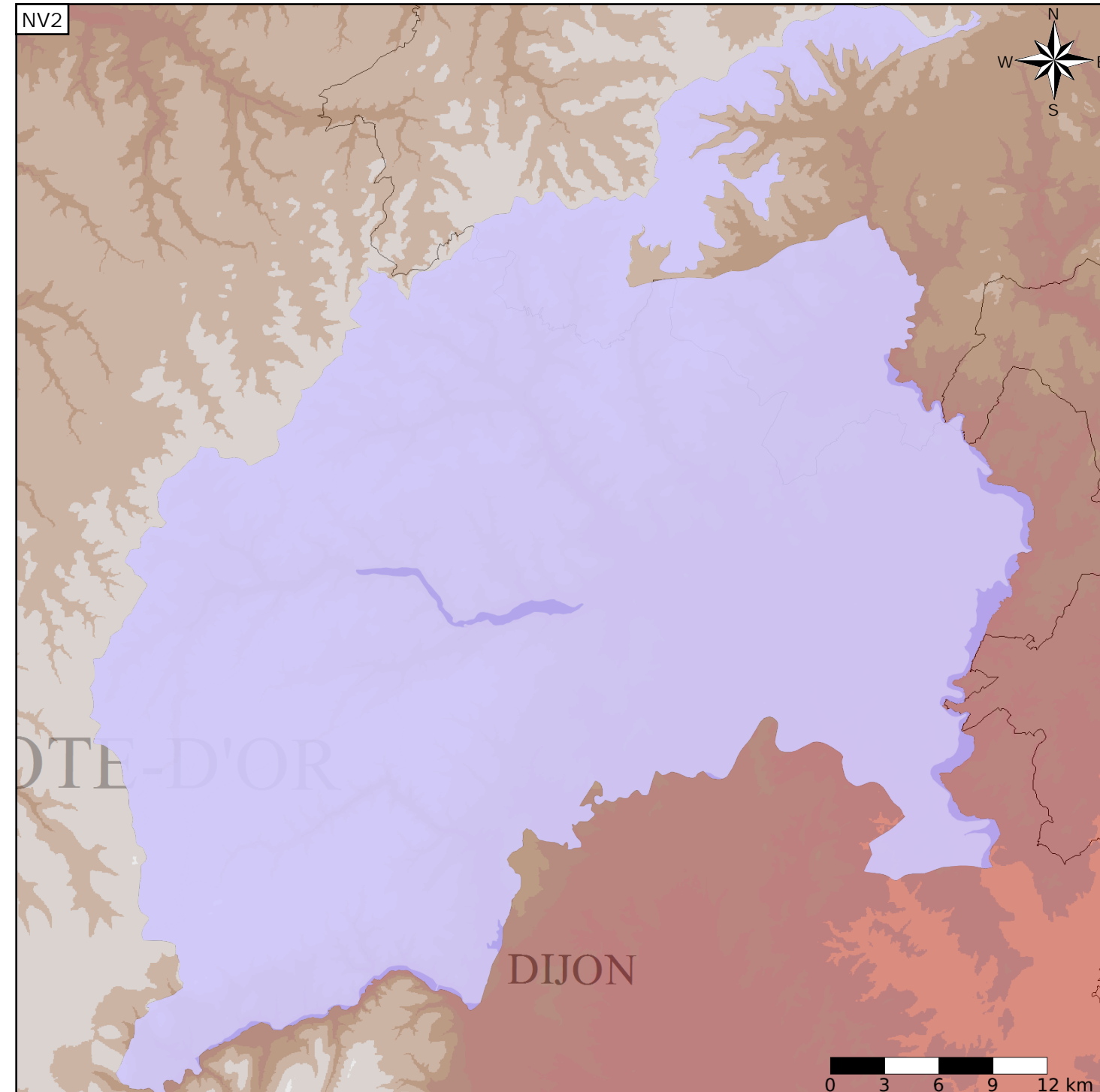
Nature : 3 Système aquifère  
 Etat : 2 Entité hydrogéologique à nappe libre  
 Thème : 2 Sédimentaire  
 Type de milieu : 4 Double porosité : matricielle et de fissures  
 Origine de la construction : 1 Carte géologique ou hydrogéologique

Est incluse dans l'Entité Hydrogéologique 139

Grand système multicouche du Jurassique moyen (Dogger) du Bassin Parisien et de ses bordures

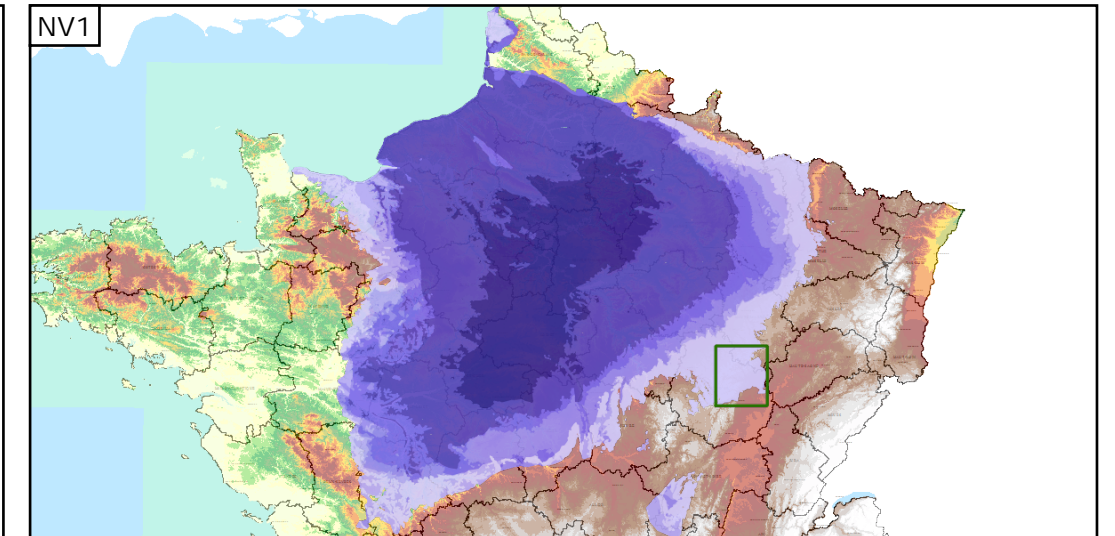
## Evolution entre la BDLISA V0 et la V1 :

Type de modification : Aucune modification



## Représentation de l'entité

- Ordre 1
- Ordre 2
- Ordre 3
- Ordre 4-5
- Ordre 6-10
- Ordre 11-20
- Ordre 21+



## Les entités locales suivantes sont rattachées à cette entité régionale

139A00	Système karstique de la source du Creux Bleu
1	
139A00	Système karstique du Val Suzon rive gauche amont
2	
139A00	Système karstique de la source de la Bèze
3	
139A00	Calcaires jurassiques entre Ouche et Vingeanne
5	