

Code de l'Entité Hydrogéologique locale 139AN99



Nom de l'Entité Hydrogéologique Marnes et calcaires marneux indifférenciés, Marnes de Longwy en Lorraine et Marnes à Liostrea acuminata en Champagne du Bajocien supérieur-Bathonien du Bassin Parisien



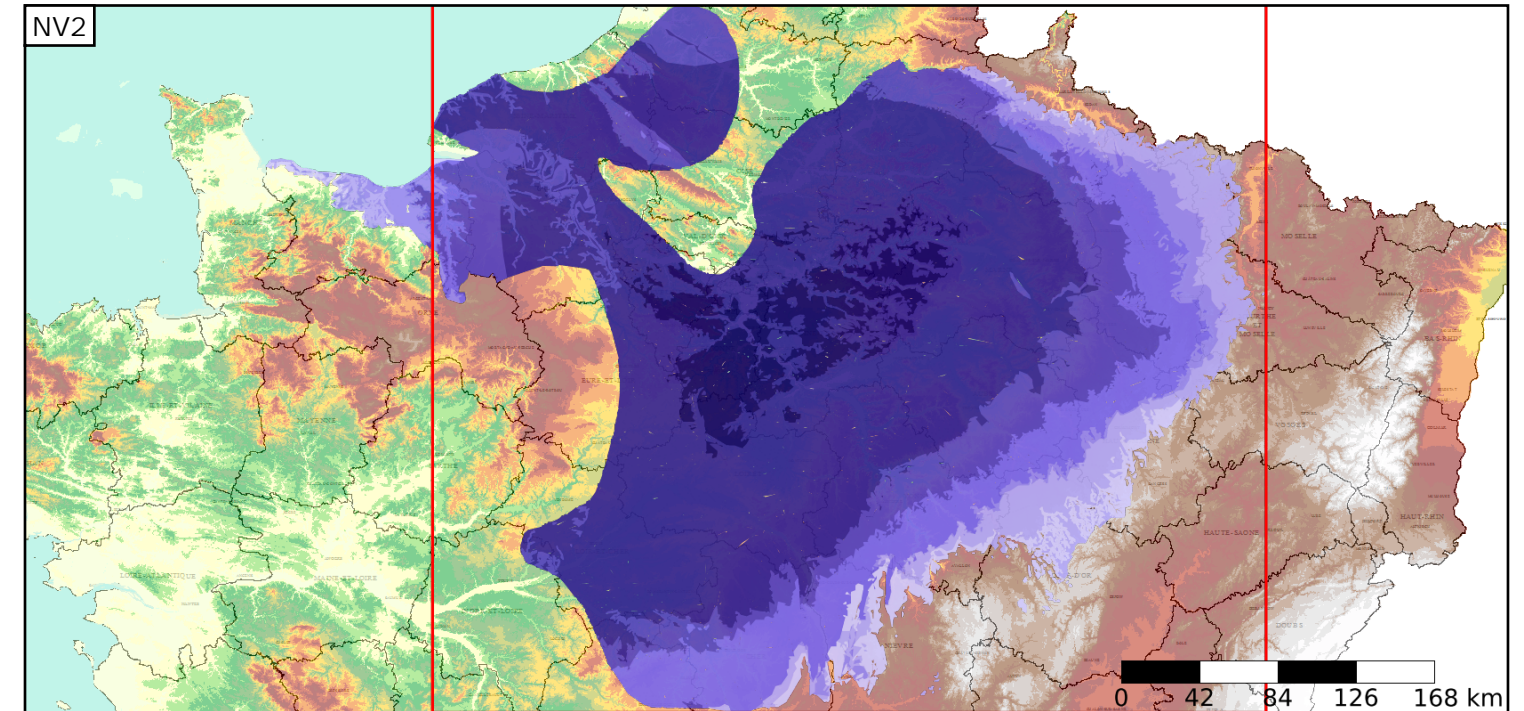
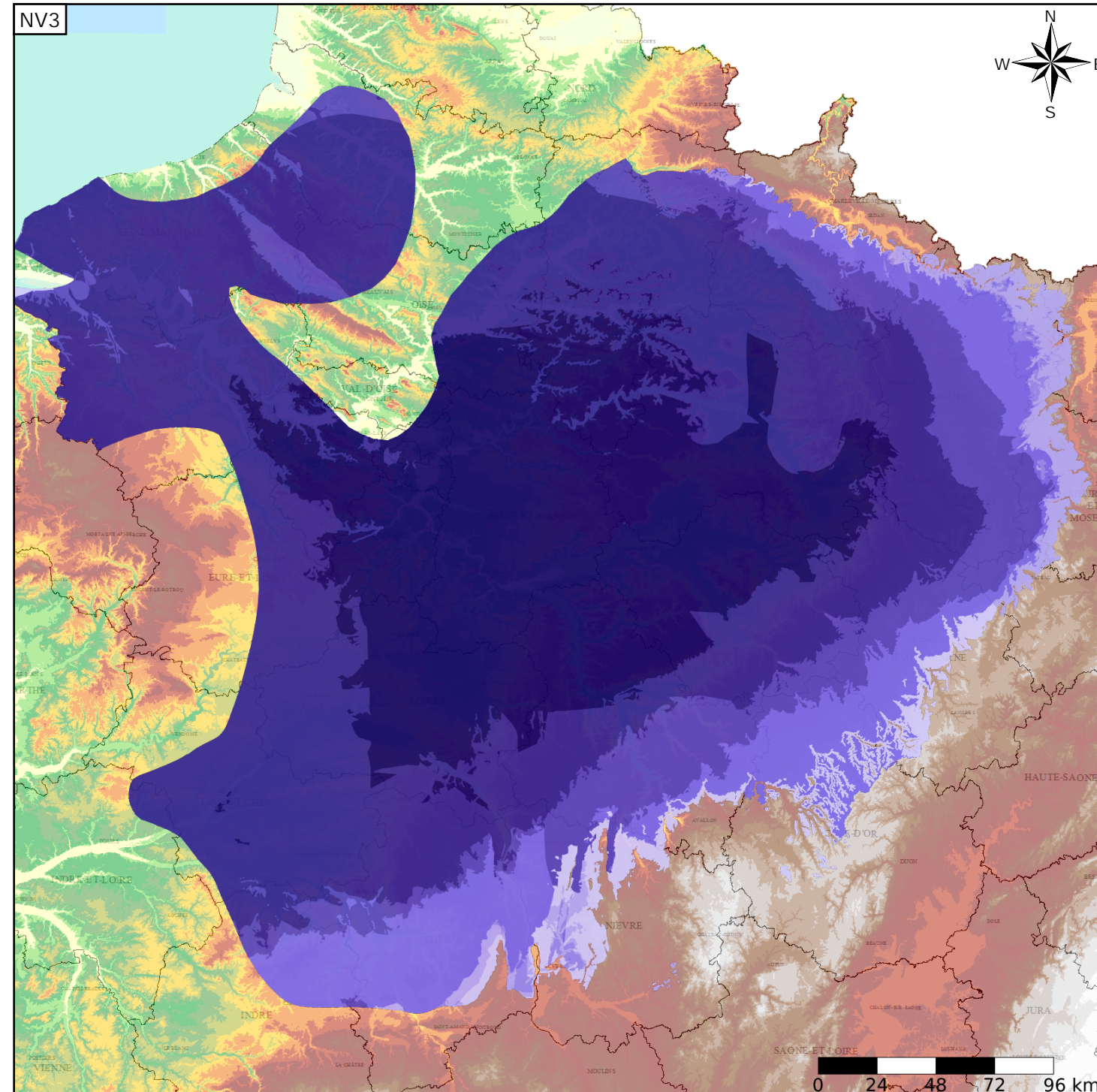
Caractéristiques de l'entité

Nature : 7 Unité imperméable
 Etat : ... Sans objet
 Thème : 2 Sédimentaire
 Type de milieu : 1 Milieu poreux
 Origine de la construction : 1 Carte géologique ou hydrogéologique

Evolution entre la BDLISA V0 et la V1 :

Type de modification : Mises à jour mineures de la géométrie et des informations attributaires de l'entité

Est incluse dans l'Entité Hydrogéologique 139AN
 Marnes du Bajocien-Bathonien du Bassin parisien



Est incluse dans l'Entité Hydrogéologique 139
 Grand système multicouche du Jurassique moyen (Dogger) du Bassin Parisien et de ses bordures

Représentation de l'entité

- Ordre 1
- Ordre 2
- Ordre 3
- Ordre 4-5
- Ordre 6-10
- Ordre 11-20
- Ordre 21+

